

## AMS 2024

Vítězslav Vopava  
18.04. 2024



- ✓ AMS pro rok 2024 pokračuje ve stejném režimu jako v roce 2023
- ✓ Monitorují se stejná opatření a podmínky, jako v roce 2023
- ✓ Nově se spustí SMS notifikace a možnost nastavit si notifikace (notifikace na víc emailů zároveň)
- ✓ „Drobné“ změny na Scoreboardu (přibude původ semaforu, důvod červeného semaforu, detailnější informace k následným aktivitám aj.)

**První výsledky očekáváme koncem června 2024**

# AMS se týká v roce 2023 a 2024 těchto opatření a počty koltrolovaných DPB:

**SZIF**

- Základní podpora příjmu pro udržitelnost (BISS)
- Podpora příjmu vázaná na produkci (CIS)
- Celofaremní ekoplatba
- Malý zemědělec
- Agroenvironmentálně-klimatická opatření (AEKO)- nové závazky
- ANC
- Ekologické zemědělství (EZ) – nové závazky
- NATURA 2000
- Doplnková redistributivní podpora příjmu pro udržitelnost (CRISS) – monitorováno s BISS

Opatření	Počty DPB (rok 2023)
AEKO	200 704
EZ	102 732
ANC	434 914
NATURA	6 361
BISS	626 629
EK	544 451
MALZ	20 606
VCS	46 296

strana 3

- Mladý zemědělec

# AMS monitorované podmínky v roce 2023 stejně i v roce 2024

## Monitorované podmínky

Zemědělské obhospodařování

Ověření zachování deklarované kultury

Ověření deklarované plodiny

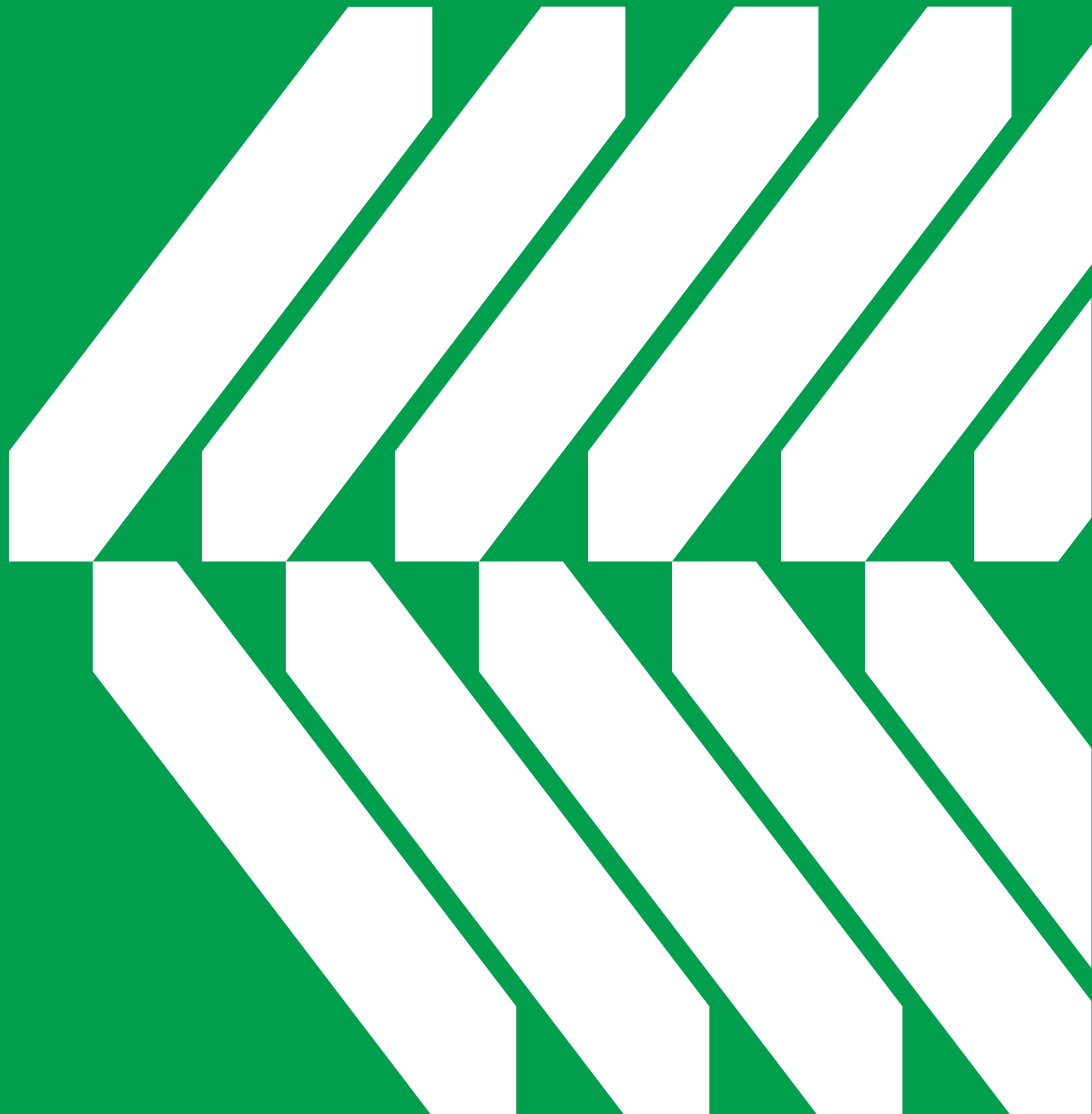
První seč / pastva - Zakázané operace - Druhá seč /  
pastva

## AMS červené v roce 2023 – po opravách pomocí změnových žádostí (k datu 20.3.2024)

Opatření	Počty červených
AEKO	5
EZ	6
ANC	11
NATURA	0
BISS	20
EK	47
MALZ	1
VCS	17

# SZIF

## Barvy semaforu a reakce na ně



## Barvy, které nevyžadují reakci žadatele

- ✔ **Zelená barva** – Podmínka **splněna** a vše je v pořádku
- ✔ **Světle zelená barva** – Systému AMS se podmínka **jeví jako splněna**, ale ještě není po rozhodném datu
- ✔ **Šedá barva** – Podmínka **ještě není vyhodnocena** a je potřeba počkat na její vyhodnocení

## Barvy, na které je vhodné reagovat

- ✔ **Oranžová barva** – **Není možné vyhodnotit** podmínku na základě satelitních snímků a je nutné provést **následnou aktivitu** pro vyhodnocení podmínky
- ✔ **Červená barva** – Podmínka vyhodnocena jako **nesplněna**
- ✔ **Světle červená barva** – Podmínka se systému AMS **jeví jako nesplněna** krátce před rozhodným datem



**Jak reagovat na výsledky  
monitoringu (oranžová, červená a  
světle červená barva)**



## Červený semafor

- Pomocí dodatečných důkazů (odkaz na webovky)
- Ohlášením vyšší moci
- Změnou žádosti

ZMĚNA ŽÁDOSTI

DOLOŽENÍ DŮKAZŮ ŽADATELE

VYŠŠÍ MOC – FORMULÁŘ

## Světle červený semafor

- Splňte podmínku před rozhodným datem

## Oranžový semafor

- Splněním úkolu v aplikaci SZIF GTFoto, pokud vám byl zaslán požadavek na splnění
- Splnění úkolu je dobrovolné
- Úkol může být naplánován na žadatele, ale i na terénního inspektora

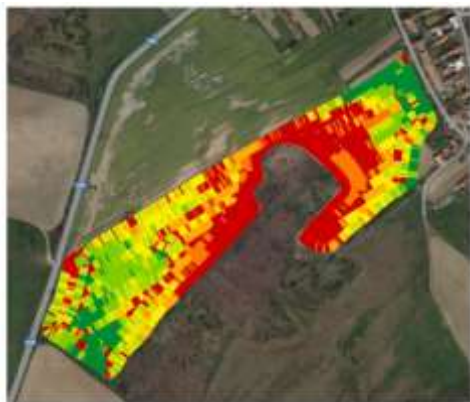


# SZIF

**Zkušenosti z první sezony a  
nejčastější dotazy**

## Dodatečné důkazy byly hojně využívány = efektivní způsob reakce na výsledky monitoringu

- ✓ Celkem SZIF odbavil 1105 dodatečných důkazů za sezonu 2023
- ✓ V drtivé většině případů vedl dodatečný důkaz ke změně semaforu na zelenou
- ✓ Jako dodatečný důkaz posloužily mimo jiné:



Záznam ze zemědělské techniky  
strana 12

12. června 2023



Seč 18. června 2023

22. června 2023



Info o přibližném datu provedení seče



GTFoto pro ověření kultury

- Reakce na **červený semafor**.
- Slouží k prokázání splnění podmínky v případě, že žadatel dostane červený semafor a je přesvědčen, že podmínka byla splněna.
- Přílohou dodatečného důkazu může být jakýkoliv dokument prokazující splnění podmínky.
- Cennou informací je přibližný termín plnění podmínky, zejména pak pro seče a pastvy.
- Vždy je potřeba odeslat daný formulář pro dodatečné důkazy. Není možné jako dodatečný důkaz zaslat obecné podání či jakýkoliv jiný formulář.

# FOLLOW UP – pořizování Geotagovaných fotografií

- ✔ U neprůkazně monitorovaných případů bude použito došetření pomocí geotagovaných fotografií (GTFoto).
- ✔ Tuto aktivitu nazýváme Follow up (dále jen FOUP).
- ✔ FOUP se týká pouze oranžově zbarvených DPB.
- ✔ Informaci, že žadatel obdržel FOUP do aplikaci GTFoto, získá prostřednictvím notifikace (email, SMS).
- ✔ Jak probíhá výběr DPB pro FOUP - procentuální vzorek ze všech nemonitorovatelných (šedých) DPB, které se vztahují k podmínce, kterou žadatel musí plnit.

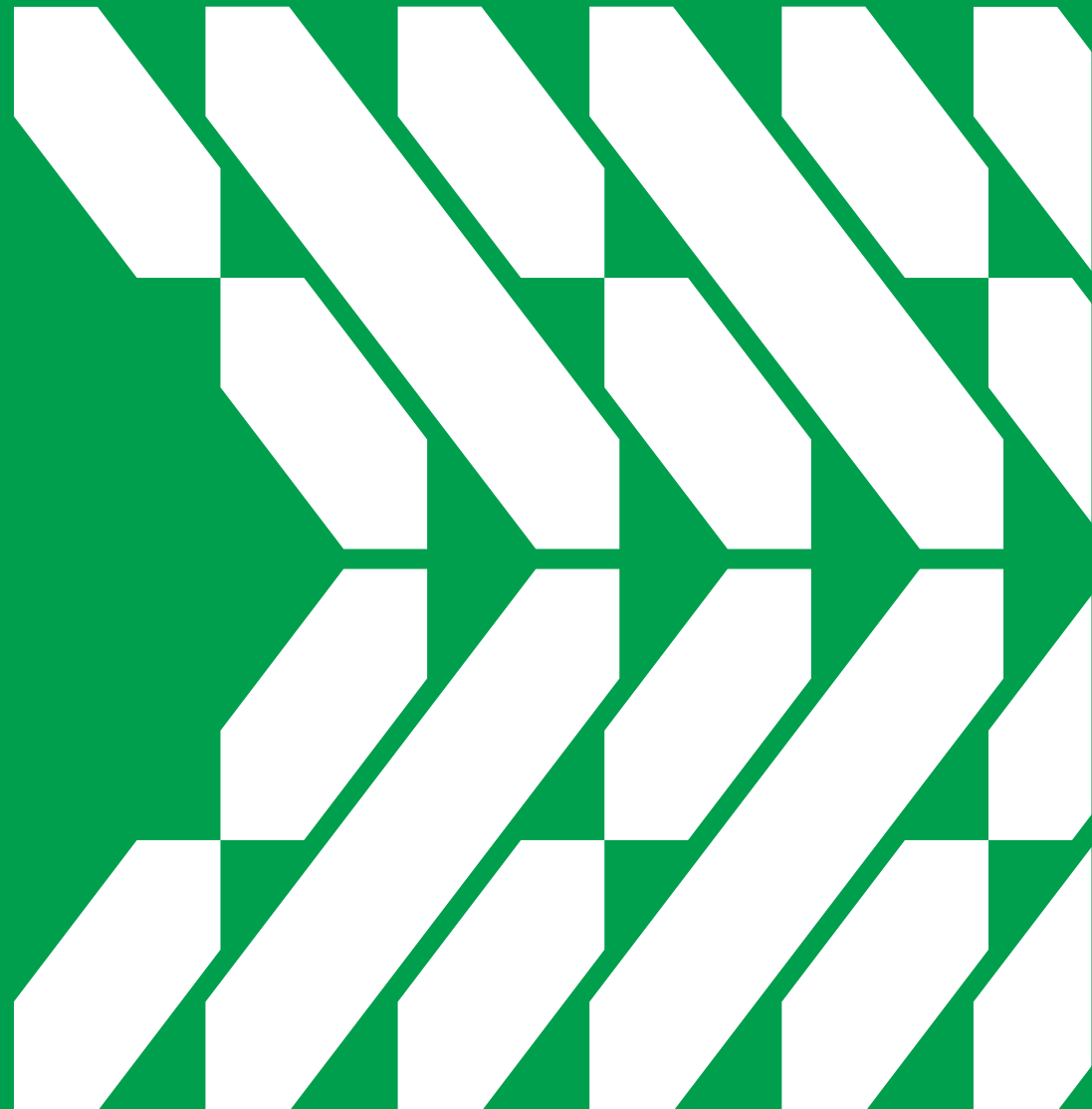
# Aktivní zapojení žadatelů u následných aktivit

- ✓ Celkově proběhlo 3261 následných aktivit v roce 2023
- ✓ Z toho 2086 realizovali sami žadatelé



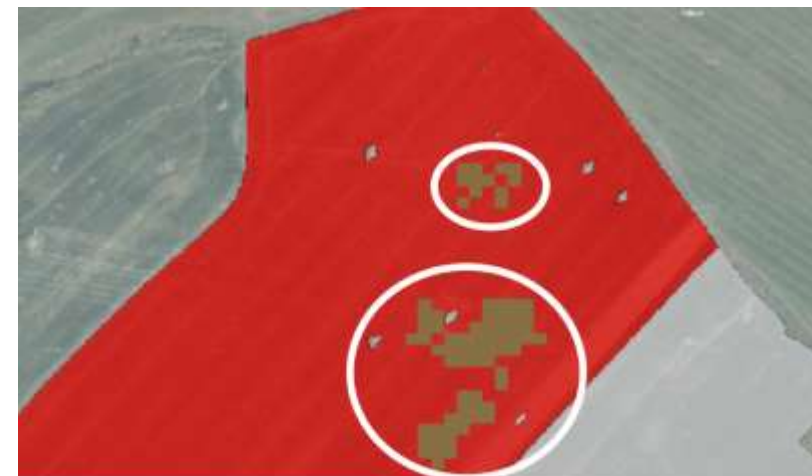
# SZIF

## Doporučení pro sezonu 2024





- ✔ Pokud můžete, **sledujte své výsledky** průběžně a reagujte na oranžové či červené semaforey co nejdříve
- ✔ Foťte GTFoto vždy z místa, kde je identifikováno možné porušení (u dodatečných důkazů) a z místa, které určil terénní inspektor (u následné aktivity)
- ✔ Udržujte si aplikaci SZIF GTFoto vždy **aktuální**
- ✔ Používejte formulář pro dodatečné důkazy pouze pro účely dodatečného důkazu (nezasílejte formulář v případě oranžového semaforu, neposílejte nám vzkazy skrze formulář, naopak neposílejte dodatečné důkazy jiným způsobem, např. obecným podáním aj.) -> **urychlí se administrace**



# Počty kontrol na místě

## Stav v roce 2023 důvody zvýšení počtu kontrol:

- ✔ Nové nastavení metodiky výběru kontrol Evropskou komisí:
- ✔ Kontroly pro QA AMS+GSA (test kvality systému)
  - méně DPB, ale více žadatelů + opakování kontrol na stejné plochy
- ✔ Rizikový výběr nemonitorovaných podmínek

## Snaha o změnu:

- ✔ Česká republika aktivně projednává s EK změny metodiky
- ✔ Doposud představené změny ze strany Komise povedou v ČR ke snížení počtu kontrolovaných žadatelů
- ✔ Ze strany EK nebyly akceptovány všechny připomínky, které ČR navrhla (stále probíhají jednání a snahy dále výběr kontrol optimalizovat)

