



MONITORING ZEMĚDĚLSKÉ AKTIVITY (AMS)

Aktualizace LPIS, Aplikace GTFoto

Podzim 2023

Program

- LPIS – aktualizace a chyby zákresů
- AMS – nový přístup ke kontrolám
- AMS na Portálu farmáře
- Portál GT Foto v PC
- Používání mobilní aplikace GTFoto
- Doporučení pro praxi - leden 2024
- Bilance OH
- Evidence výnosů a hnojení

LPIS – základ dotací

- Zákon 252/1997 Sb. O zemědělství
- Evidence využití půdy podle uživatelských vztahů - § 3a a následující
 - Evidence využití půdy slouží k ověřování správnosti údajů uvedených v žádosti, jejichž předmětem je dotace na zemědělskou půdu a ke kontrolám plnění podmínek poskytnutí dotace,

Aktualizace LPIS

§ 3g zákona uvádí :

(1)jestliže dojde

- a) ke změně průběhu hranice o plochu neevidovanou v DPB
- b) ke změně uživatele
- c) k ukončení užívání
- d) ke změně druhu zemědělské kultury na PB
- e) ke vzniku nového DPB, který není v evidenci

Je dosavadní uživatel, kterého se týká některá skutečnost podle písmene a) až d), povinen ji ohlásit nejpozději do 15 dnů ode dne, kdy nastala a předložit doklad prokazující PDU

Porušení = sankce

Identifikovatelnost hranice

§ 3a, odst. 4, ZoZ (def. DPB):

- *Díl půdního bloku, který je součástí půdního bloku, představuje souvislou plochu půdy o minimální výměře 0,01 ha,*
- ***jejíž hranice lze viditelně identifikovat v terénu vůči okolní ploše,...***
- **Identifikovatelnost hranice v terénu** je prvkem s vazbou na DPB.
 - Hranice DPB je z principu identifikovatelná tehdy, pokud je zároveň i hranicí PB:
 - přirozené hranice PB podle zákona o zemědělství § 3a odst. 9.
- V ostatních případech musí být hranice viditelná v terénu i na ortofotomapě

Příklady identifikovatelné hranice DPB uvnitř PB:

- vzájemně sousedící DPB jsou oseté jinou plodinou
- osev (výsadba) na vzájemně sousedících DPB byl proveden různým směrem,
- sklizeň proběhla zjevně v odlišných termínech,
- DPB jsou odděleny oplocením,
- DPB jsou sečeny v jiných termínech (odlišná výška travního porostu),
- označení prvního a posledního sloupku řady keřů révy vinné, stromu v sadu či řady konstrukce chmelnice
- hranice DPB jsou vyznačeny rozorem, mezníky, kůly apod.,
- **případně jiné situace, kdy je zjevné, že sousedící DPB nejsou obhospodařovány jako celek.**

Identifikace hranice užívání

Ohlášená změna uživatele

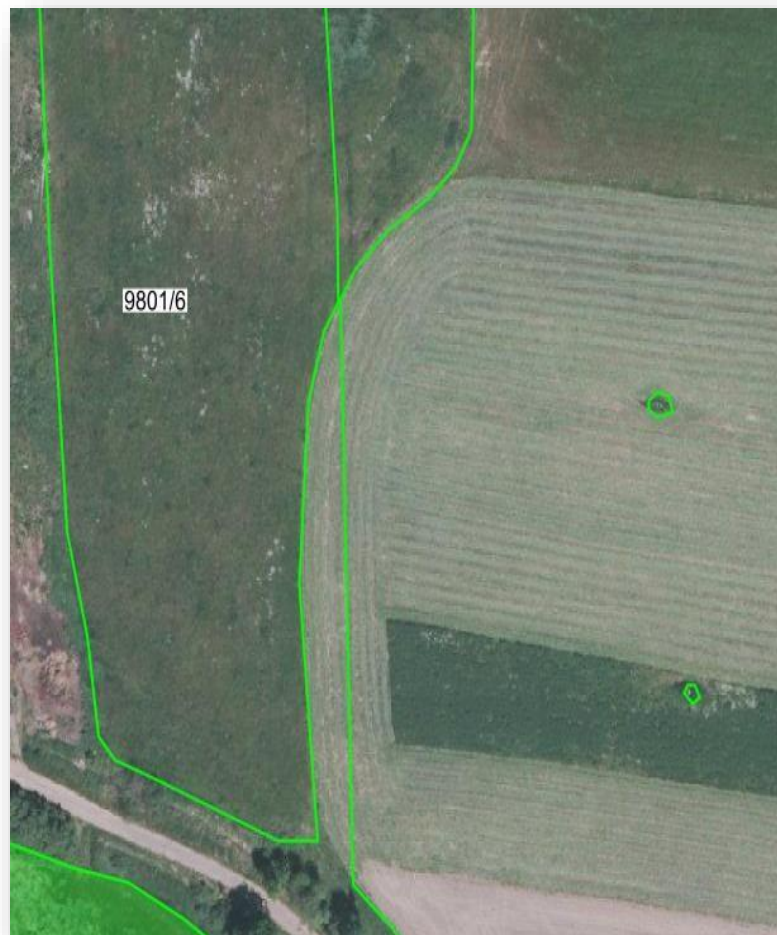


Doporučení

- Kontrola návrhů hranic
- Vyhněte se **zbytečnému přečíslovávání DPB**

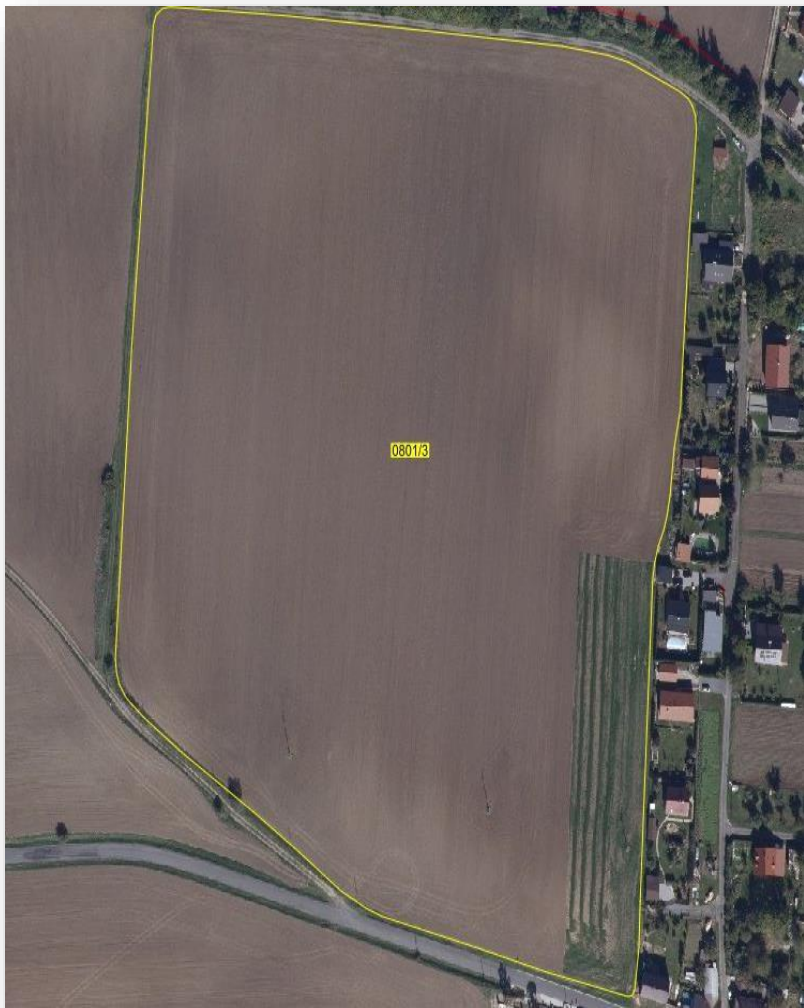


Neohlášená plocha





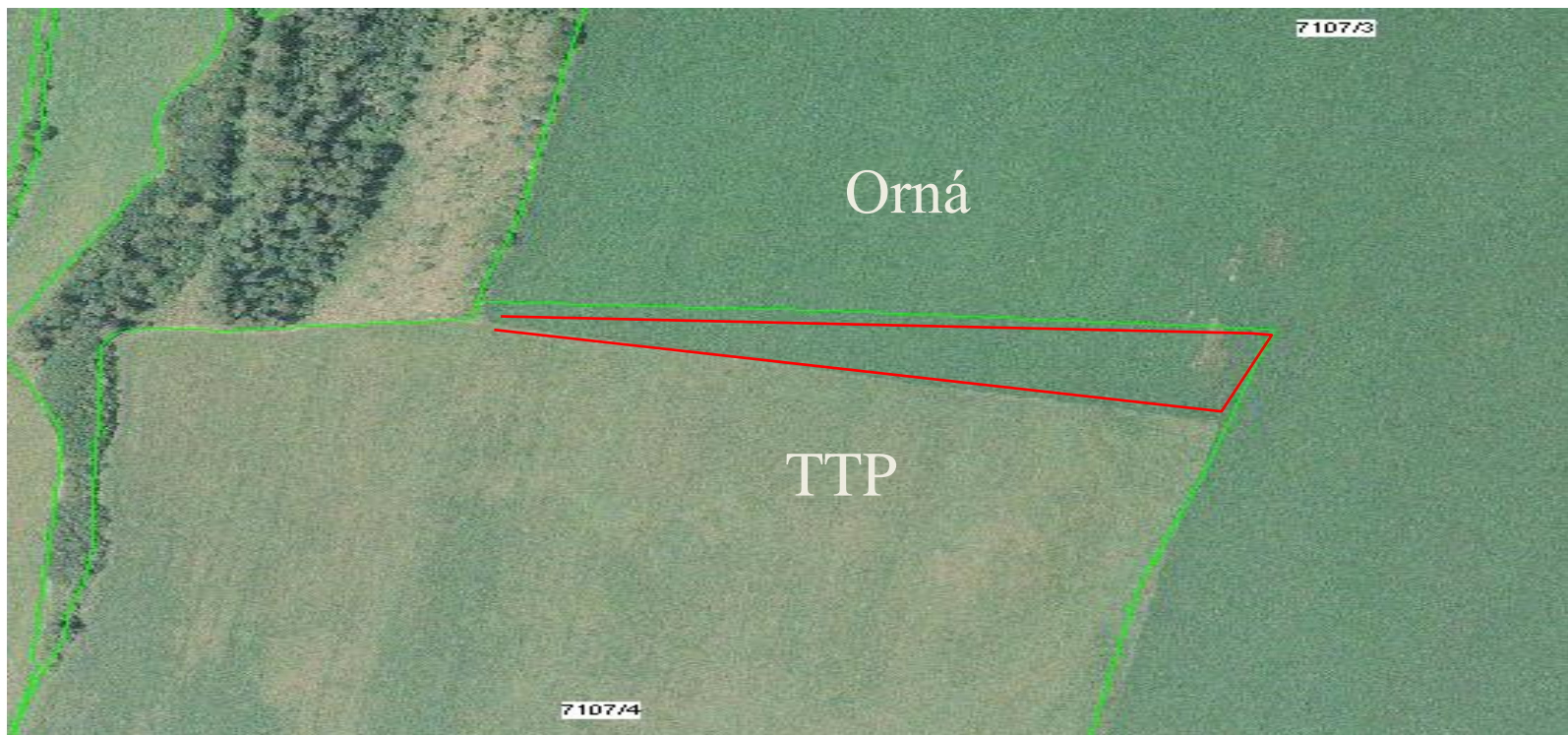
**Úprava vnějších
hranic**



**Rozšiřování
zástavby**

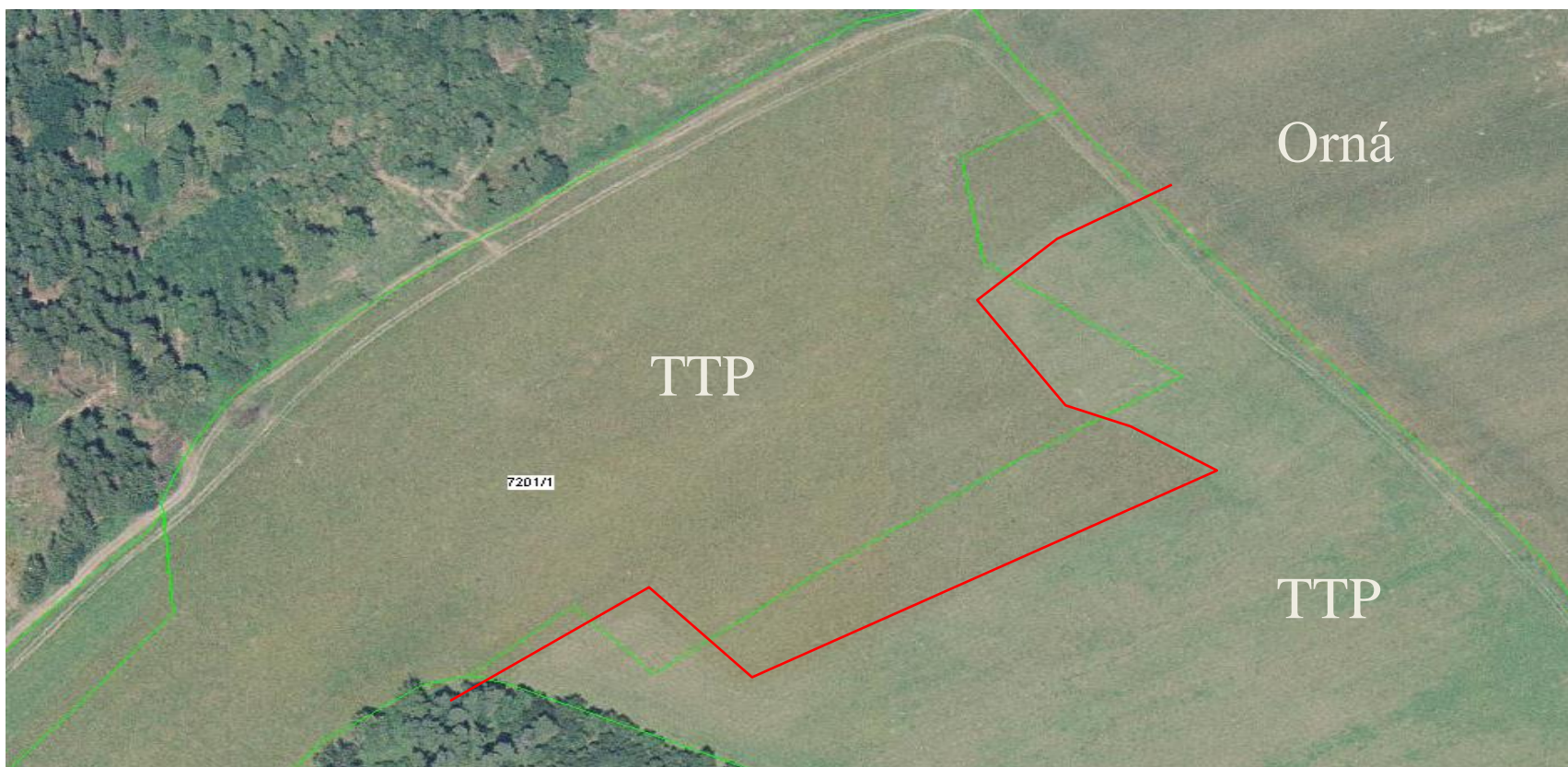
Časté chyby v evidenci LPIS

- rozoraný travní porost



Časté chyby v evidenci LPIS

- zákres hranic PB mezi uživateli neodpovídá skutečnému užívání v terénu



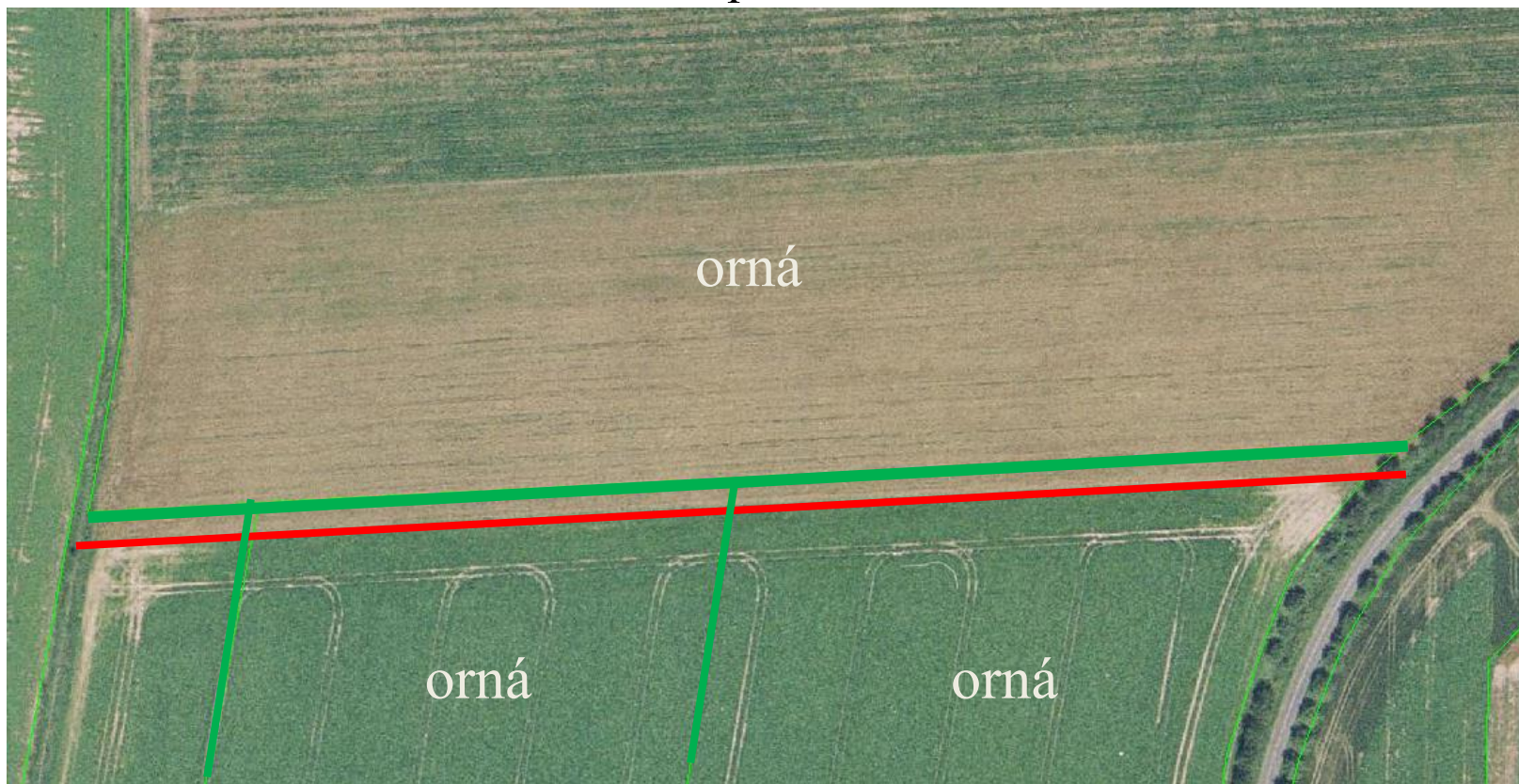
Časté chyby v evidenci LPIS

- Hranice dle KN



Časté chyby v evidenci LPIS

- zakres hranic PB mezi uživateli neodpovídá skutečnému užívání v terénu



ROZDÍLY MEZI TRVALÝMI A DOČASNÝMI PRVKY



Trvalé prvky/plochy

Trvalé prvky/plochy se **vykreslují** z DPB.

- prvky, vytvořené člověkem (stavby)
- plochy se zpevněným povrchem (cyklostezky, cesty)
- plochy, které jsou neobhospodařované **déle jak 12 měsíců**
- travní plochy degradované **déle jak 12 měsíců**
- trvale podmáčené plochy zarostlé sítinou či rákosem, stařina a nálety ponechané na ploše dílu půdního bloku **déle než 12 měsíců**.

SZIF má pro podporu aktualizace a stanovení, zda se jedná o dočasný nebo trvalý prvek, k dispozici snímky z družic Sentinels.

Snímky se pořizují s frekvencí 3 – 5 dnů, k dispozici je časová řada od roku 2017.

Dočasné prvky/plochy

Dočasné prvky (trvání je kratší než 12 měsíců) **není třeba vykreslovat** z DPB.

Dočasné prvky je **nutné vykreslit ze zákresu v Jednotné žádosti**.

Za dočasné prvky/plochy se považují:

- stohy, balíky slámy, polní hnojiště, které jsou na ploše **méně než 12 měsíců**
- stavební práce, skládky stavebního materiálu, dřeva, které jsou na ploše **méně 12 měsíců**
- polní cesty **nestabilní** v čase
- podmáčené plochy, nebo dočasně vydupané plochy na trvalých travních porostech, které jsou na ploše **méně než 12 měsíců**

NEOBHOSPODAŘOVANÁ PLOCHA



- Porosty kopřiv, šťovíku většího, devětsilu, bršlice a dalších podobných rostlin nejsou trvalým travním porostem. Dále zpevněné plochy pod napájecími.
- **Vykresluje se z plochy DPB.**



DOČASNĚ / TRVALE PODMÁČENÁ PLOCHA

Podmáčené plochy trvalé - vždy se vykreslují z plochy DPB.



Podmáčené plochy dočasné - není třeba vyjímát z plochy DPB , ale vždy vyjmout z deklaráce v JŽ).

VYŠLAPANÉ PLOCHY OKOLO NAPAJEDLA A KRMIŠTĚ

- Travní porost degradovaný déle než 12 měsíců - **vždy se vykresluje z plochy DPB.**



PRAVIDLA EVIDOVÁNÍ CEST V LPIS



U cest se posuzuje jejich stabilita v čase a prostoru, tzn. cesta, která v čase vzniká vždy v jiných hranicích se z LPIS nevyjímá, nicméně **musí být odečtena z Jednotné žádosti.**

Vykreslovat z DPB

- Zpevněné cesty (asfalt, beton, štěrk, kačírek);
- cyklostezky, cyklotrasy, turistické stezky;
- nezpevněné cesty, které slouží k dopravní obsluze – cesty do lesů, cesty do zahrádkářských kolonií, chatových oblastí
- nezpevněné cesty vedoucí k obydlí - příjezdové cesty.

Nevykreslovat z DPB ale vyjmout z JŽ

- **Cesty, které nejsou stabilní v čase (tyto je nutné odečíst z JŽ).**

Nevykreslovat z DPB ani z JŽ

- Nezpevněné „cesty“ vyšlapané od zvířete se nevyjímají ani z DPB ani z JŽ;
- nezpevněné cesty sloužící výhradně k zemědělské činnosti se nevyjímají ani z DPB ani z JŽ.

Zákres dočasně nezpůsobilé plochy

- *Dotaz na SZIF:* Jak postupovat při zákresu míst s dočasně nezpůsobilou půdou u kterých není nyní jasné kde budou?
- *Odpověď:* Je nutné, aby tato plocha byla na DPB zakreslená - v ideálním případě hned při podání JŽ. Nicméně existuje zde určitá technická tolerance, tzn., že zákres nemusí sedět úplně přesně. **Tato tolerance je cca 75 cm.** V případě, že žadatel není schopen určit místo dočasně nezpůsobilé plochy nyní ani s přihlédnutím této tolerance, je nutné tuto plochu doplnit (jakmile bude znát přesné umístění), prostřednictvím Změnové žádosti.
- **Reálnost tohoto požadavku si přeberte sami.**

DLOUHODOBĚ NEZPŮSOBILÉ PLOCHY (DNP)



Dlouhodobě nezpůsobilé plochy jsou neobhospodařované plochy, **na které byly neoprávněně pobírány dotace.**



Zpevněná
cesta

Jako DNP se typicky zakreslují:

- plochy s nálety dřevin,
 - stavby
 - zpevněné cesty
- pro podporu aktualizace a stanovení, zda se jedná o dočasný nebo trvalý prvek máme k dispozici snímky z družic Sentinels.
- **Snímky se pořizují s frekvencí 3 – 5 dnů, k dispozici je časová řada od roku 2017.**

SZIF je povinen vymáhat neoprávněně vyplacenou částku dotace zpět.

Vratka neoprávněně vyplácené částky peněz a **Přestupek** - evidence LPIS – nálezy OPŽL, KNM

Nezpůsobilá plocha pro dotace

Je součástí DPB, žadatel plní všechny podmínky, ke kterým se zavázal na DPB



- - je součástí DPB – žadatel ji reálně užívá, nemá PDU
- - v mapě ČERVENÉ PLOCHY (jsou vidět i ve veřejném LPIS)
- - není vyplacena dotace
- **odstraní se za předpokladu-**
- Žadatel získá PDU
- Přestane užívat – zbytková plocha (identifikace hranice užívání)

MONITORING ZEMĚDĚLSKÉ AKTIVITY (AMS)

- Jak to funguje a proč

Základ

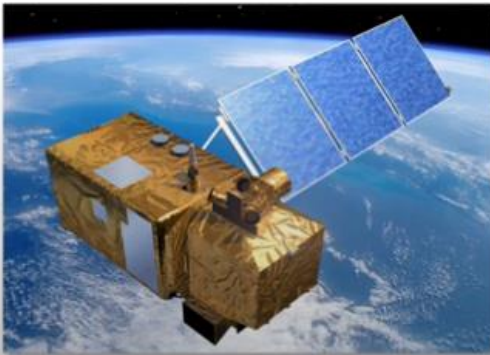
DATA TU JSOU A BUDOU

❑ Galileo = evropský systém pro navigaci

- Alternativa i doplněk k GPS
- Umožňuje přesnější určení polohy -> provádění agrotechnických operací pomocí moderních technologií, pořízení geotagované fotografie jako dokumentace atd.



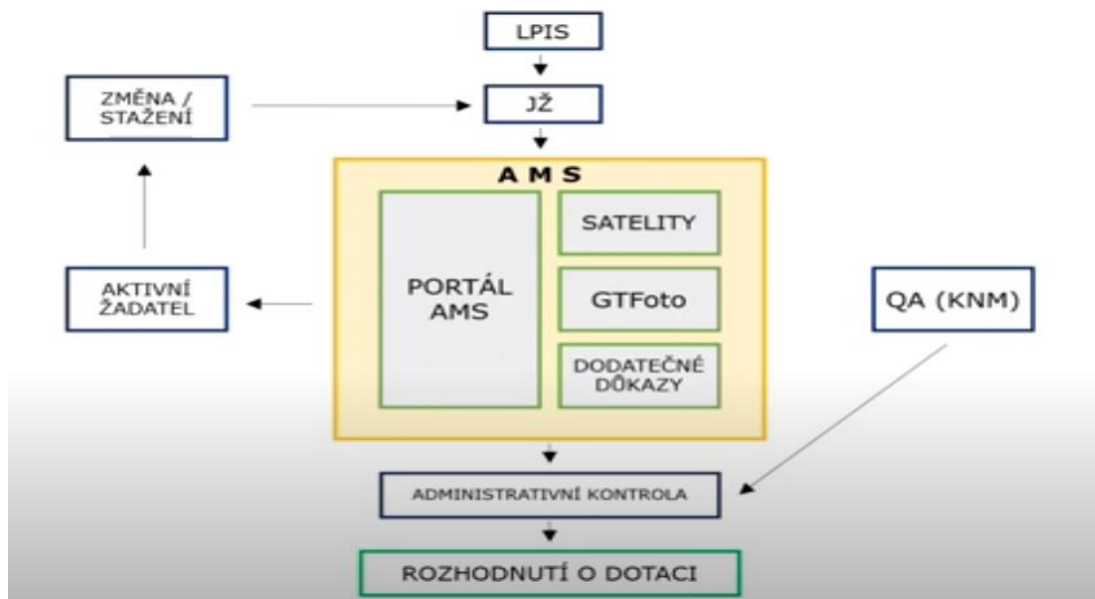
❑ Program Copernicus = družice, které přinášejí revoluci do oblasti pozorování Země



- Zaveden Nařízením Evropského parlamentu a Rady (EU) 377/2014 -> **dlouhodobý plán provozu**
- Devět družic šesti typů Sentinel provozuje Evropská vesmírná agentura (ESA)
- Od roku 2014 probíhá kontinuální snímání zemského povrchu a atmosféry
- Pro zemědělskou aktivitu jsou vhodné družice **Sentinel 1 a Sentinel 2**, které **pro celou ČR pořizují snímek v intervalu 5 – 6 dní.**

JE TŘEBA JE EFEKTIVNĚ VYUŽÍT

Proč?



CO PŘINESE UŽIVATELŮM

- Přehled dílů půdních bloků na jednom místě s vazbou na opatření vázaná na jednotnou žádost
- Monitorované podmínky s časovou osou
- Upozornění na termíny plnění zasílané emailem
- Partnerský přístup Fondu
 - sdílení informací
 - přehled o plnění dotačních povinností (Semafor)
 - Notifikace změn na portálu AMS
- V případě nálezů v rozporu s JŽ
možnost aktivního přístupu
 - GTFoto aplikace – doložení naplnění povinností
 - možnost provést změnu v žádosti



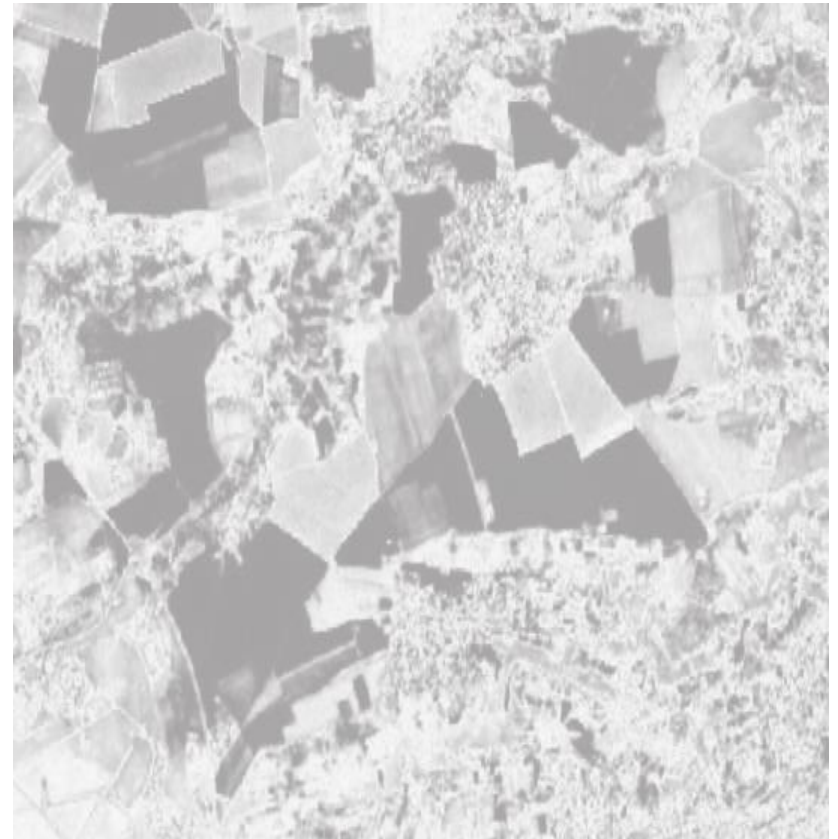
- Minimalizace negativního dopadu na výši dotace

Portál AMS a GTFoto přinesou

- **zrychlení**
- **zjednodušení**
při komunikaci s Fondem
- **zprehlednění**
plnění dotačních podmínek
- aktivní **zapojení** žadatelů

CO JE AMS?

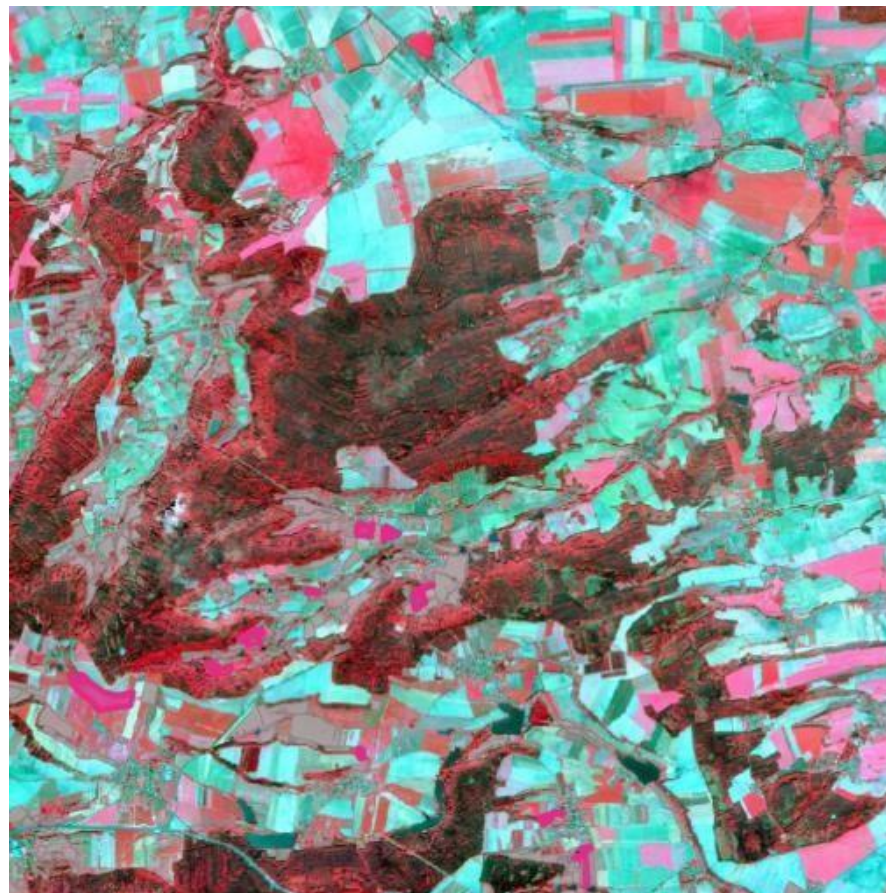
- **Ověření stavu pozemků pomocí družic Sentinel**
- **Nástroj pro prevenci chyb v žádosti**
- **Nový komunikační nástroj mezi žadateli a SZIF**
- **Zpřístupnění dat z družic žadatelům**
- **Využití moderních technologií**



Šest barev semaforu: **Šedá**, **Světle zelená**, **Zelená**, **Oranžová**, **Světle červená**, **Červená**

KOHO SE AMS TÝKÁ?

- Všech žadatelů žádajících na opatření na plochu v rámci Jednotné žádosti
- Všech opatření s monitorovanými podmínkami
 - S výjimkou opatření na zeleninu, dobíhající opatření
- AEKO a EZ, opatření na biopásy



AMS SE TÝKÁ TĚCHTO OPATŘENÍ:

- Základní podpora příjmu pro udržitelnost (BISS)
- Podpora příjmu vázaná na produkci (CIS)
- Celofaremní ekoplatba
- Malý zemědělec
- Agroenvironmentálně-klimatická opatření (AEKO)
- ANC
- Ekologické zemědělství (EZ)
- NATURA 2000
- Doplnková redistributivní podpora příjmu pro udržitelnost (CRISS)*
- Mladý zemědělec *

* Vzhledem k charakteru těchto opatření nebudou výsledky explicitně součástí scoreboardu v Portálu AMS, ale projeví se v rámci vyhodnocení BISS

IMPLEMENTACE AMS V ČR

- Od roku 2023 se monitorují tyto podmínky:

Obhospodařování

Ověření kultury

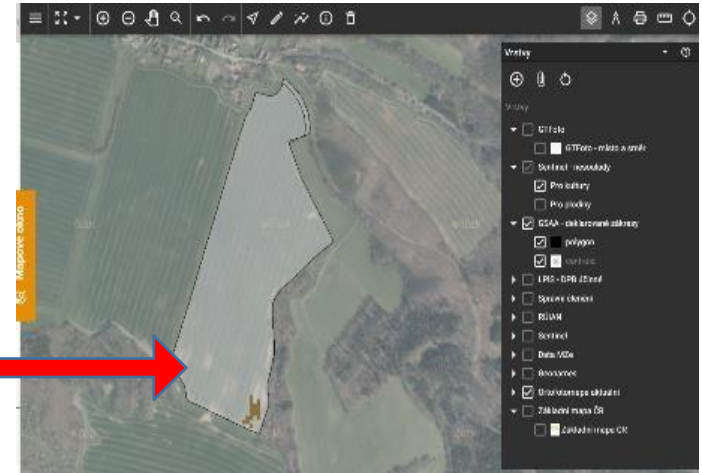
Ověření plodiny

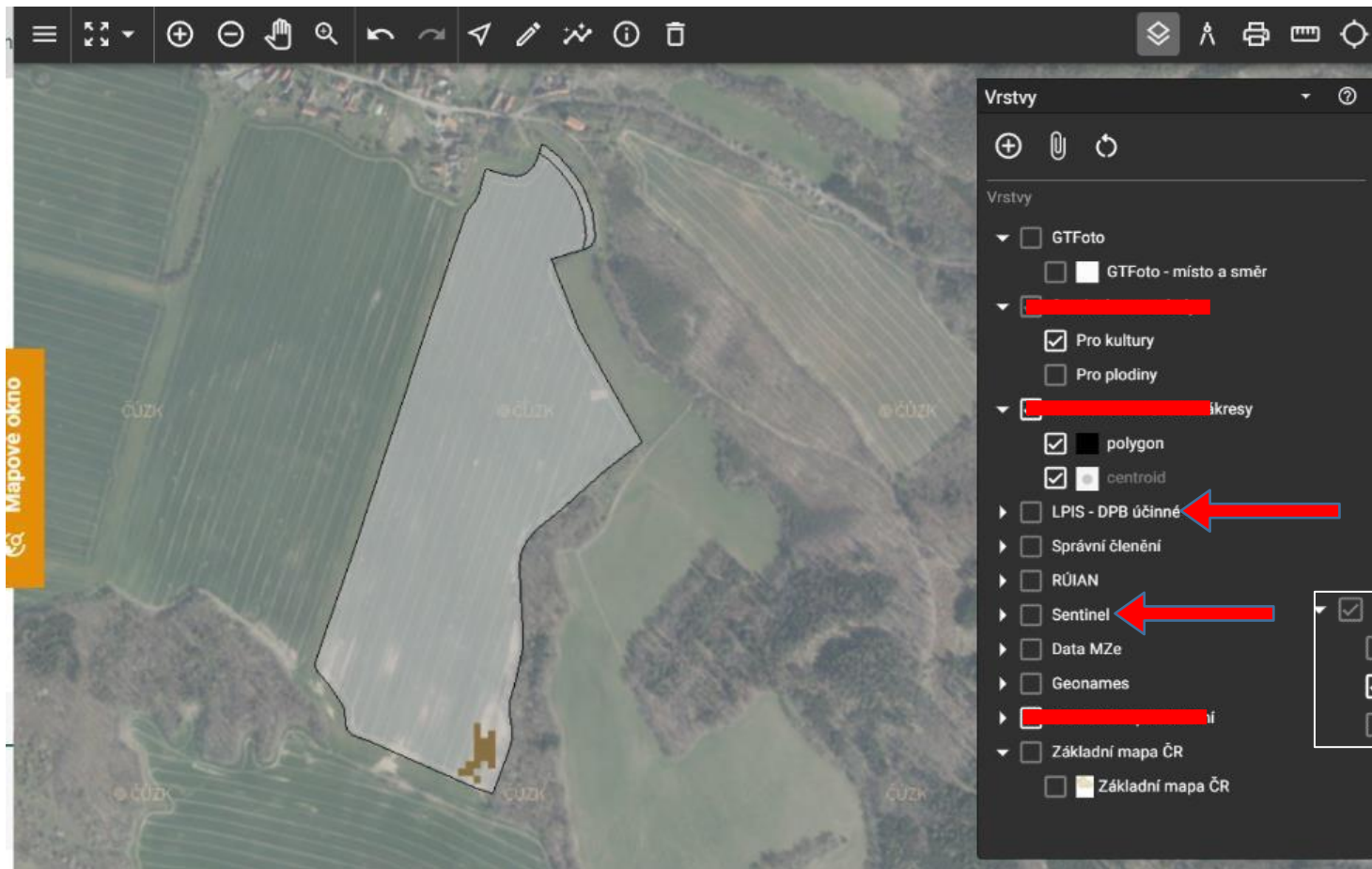
Termíny seče a pastvy

- Rozšíření systému o další monitorované podmínky v roce 2024

Zemědělské obhospodařování

- tato podmínka hodnotí, zda žadatel o pozemek pečuje v celé deklarované ploše
- **zelená** = vše v pořádku
- **červená** - 2 možnosti:
 1. celý DPB – monitoring vyhodnotil, že pozemek není udržovaný -> podání změnové žádosti (vyjmutí celého DPB) nebo dodatečný důkaz, pokud žadatel nesouhlasí
 2. část DPB - detekován nesoulad (možné ověřit v MO vrstva Sentinel – Nesoulady – Pro kultury) -> podání změnové žádosti (vyjmutí detekované části DPB) nebo dodatečný důkaz, pokud žadatel nesouhlasí





Mapové okno

Vrstvy



Vrstvy

- GTFoto
 - GTFoto - místo a směr
- [redacted]**
 - Pro kultury
 - Pro plodiny
- [redacted]** ikresy
 - polygon
 - centroid
- LPIS - DPB účinné
- Správní členění
- RÚIAN
- Sentinel
- Data MZe
- Geonames
- [redacted]** í
- Základní mapa ČR
 - Základní mapa ČR

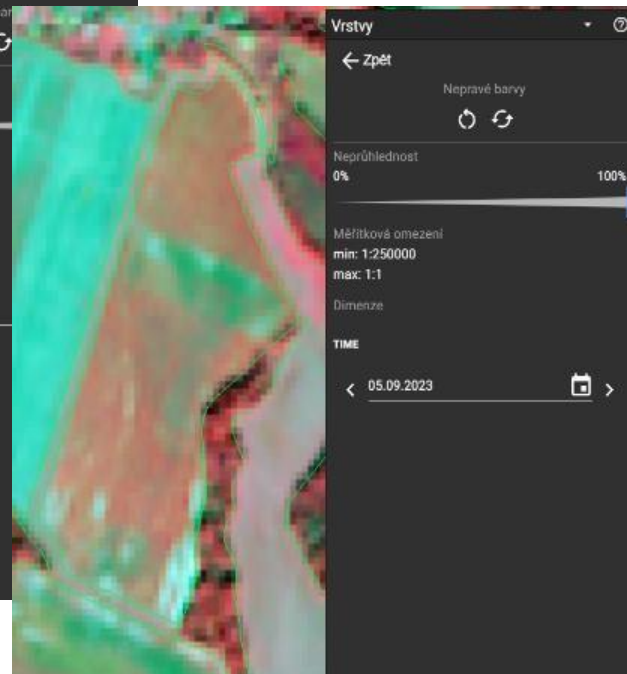
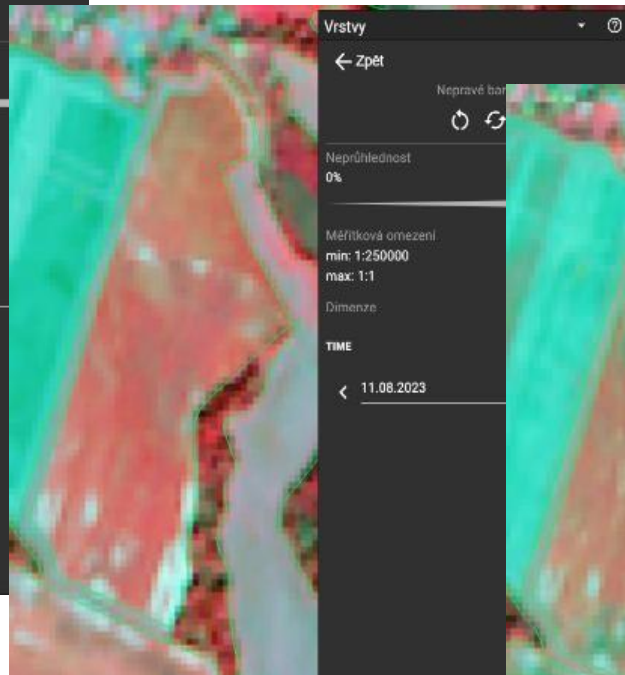
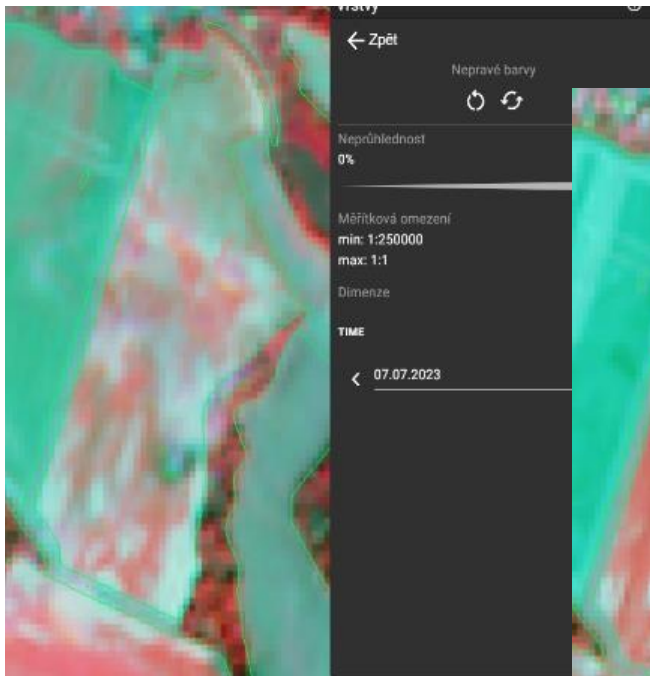
Sentinel

Pravé barvy

Nepravé barvy

Index NDVI





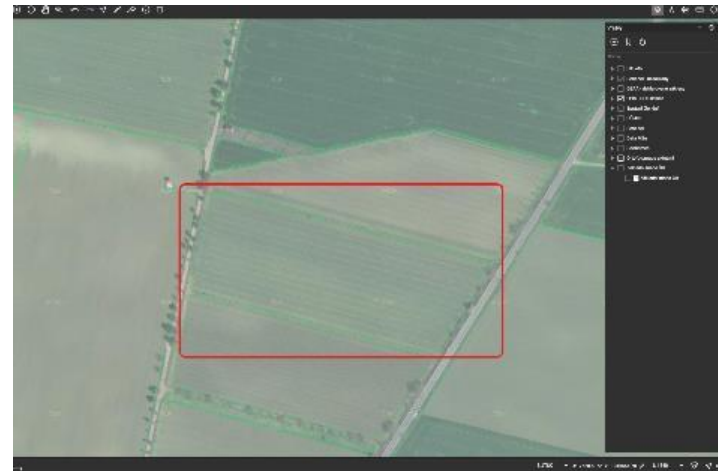
Zachování zemědělské kultury

- tato podmínka hodnotí, zda žadatel na pozemku zachovává kulturu deklarovanou v JŽ
- **zelená** = vše v pořádku
- **červená** - monitoring na pozemku vyhodnotil, že je na něm jiná než deklarovaná kultura

příklad: kultura T je detekována jako R

kultura C je detekována jako U

...



Potvrzení deklarované plodiny

- tato podmínka hodnotí, zda žadatel na pozemku dodržel plodinu deklarovanou v JŽ
- **zelená** = vše v pořádku
- **červená** - monitoring na pozemku vyhodnotil, že je na něm jiná než deklarovaná plodina
 1. celý DPB – monitoring vyhodnotil, že na pozemku není plodina na kterou je vyplácená podpora -> podání změnové žádosti (vyjmutí celého DPB) nebo dodatečný důkaz, pokud žadatel nesouhlasí
 2. část DPB - detekován nesoulad (možné ověřit v MO vrstva Sentinel – Nesoulady – Pro plodiny) -> podání změnové žádosti (vyjmutí detekované části DPB) nebo dodatečný důkaz, pokud žadatel nesouhlasí

Termíny seče a pastvy

- tato podmínka hodnotí, zda žadatel posekal nebo provedl pastvu do určitého termínu
- Termín je stanoven jednotlivě podle titulu s přihlédnutím na výjimky AOPK (mohou se tedy lišit rozhodná data)
- **zelená** = vše v pořádku
- **červená** - monitoring vyhodnotil, že na pozemku neproběhla seč nebo pastva do stanoveného termínu

Zákaz pastvy / Zákaz seče

- V případě zakázané operace se naopak hodnotí, zdali žadatel nesekal či nepásl v zakázaném termínu
- Šedá = Prozatím nebylo vyhodnoceno
- **zelená** = vše v pořádku
- **červená** - monitoring na pozemku vyhodnotil, že proběhla zakázaná operace - bylo paseno nebo posekáno mimo povolený termín. Typickým příkladem může být zákaz pastvy až do konce roku, ale monitoring pastvu zaznamenal

CO AMS NEDĚLÁ

- **Nepočítá** zvířata na pastvě -> při rozlišení 10m/pixel zvířata nejsou vůbec vidět
- **Nepřeměřuje** hranice pozemků -> pracuje se zákresy ze žádostí
- **Neposílá družice** do vesmíru -> využívá data která jsou poskytována veřejně
- Nezkoumá **vaše soukromí** -> ověřuje pouze plnění dotačních podmínek

NOVÉ VÝSLEDKY NA PORTÁLU AMS

- očekávané výsledky na Portálu AMS:
 - pro seče **2.října** → ovlivní 3 semaforey
 - 1. seč
 - 2. seč
 - nepovolené operace (zákaz pastvy, zákaz seče)
 - pro kultury **začátek října** → ovlivní 2 semaforey
 - zemědělské obhospodařování
 - zachování zemědělské kultury
 - vrstva Sentinel – nesoulady v mapovém okně na přelomu září a října
 - plodiny v průběhu první poloviny října → ovlivní 1 semafor
 - potvrzení deklarované kultury



Portál AMS

Přihlášení na EAGRI

Portál farmáře SZIF

Portál AMS /GTFoto

Portál AMS a GTFoto – přihlášení

Pro přihlášení na [Portál AMS](#) použijte odkaz zde.

Pro přihlášení na [Portál GTFoto](#) použijte odkaz zde.

The screenshot shows the website of the Ministry of Agriculture (Ministerstvo zemědělství). The top navigation bar includes a search bar, a user profile for 'DAVID GR...', and a language selector set to 'CZ'. Below the navigation bar, the 'Portál farmáře' section is highlighted. It features a list of services on the left, such as 'Registr půdy - LPIS', 'Registr zvířat', and 'Evidence přípravků a hnojiv'. The main content area displays a grid of service cards, with 'Portál farmáře SZIF' highlighted in a yellow box. A notification banner at the bottom of the grid states: 'Při přihlášení do Portálu farmáře si, prosím, překontrolujte Vámi zadanou e-mailovou adresu. Na tuto adresu jsou zaslány sestavy a stavové informace z Registru zvířat (IZR)'. Below this, the 'SZIF' logo is visible, along with a user profile and a 'Domů' button. The 'Aktuální podání' section features a button for 'Identifikace příjemců dotací' and a pink box for 'Žadosti o zemědělské národní dotace' with the dates '01.10.2022 - 30.11.2024'. The 'Nepřehlédněte' section contains a green box with the text: 'Garantovaná provozní doba: Doba funkčnosti IS SZIF, tj. v pracovních dnech 08:00-18:00. Případná hlášení chyb jsou řešena bezodkladně. Většinu mimo garantovanou pracovní dobu včetně víkendů.' Below this are several yellow boxes with links: 'Portál AMS a GTFoto – přihlášení', 'Podání formulářů Ohlášení vyšší', 'Základní orientace na Portálu farmáře', and 'Zalesnění zemědělské půdy'.

Portál AMS

Přihlášení pomocí hesla

SZIF Úvod Uživatel nepřihlášený

i Na scorebordu jsou dostupné nové výsledky vyhodnocení plnění podmínky První seč/pastva. Proveďte prosím kontrolu. [Více informací](#) ✕

Vítejte na Portálu AMS

Přihlášení

Pro vstup na Portál AMS potřebujete mít podanou Jednotnou žádost a disponovat přístupem na Portál farmáře SZIF.

Po stisknutí tlačítka PŘIHLÁSIT zadejte své přihlašovací údaje, které jsou shodné s Vašimi přihlašovacími údaji do Portálu farmáře SZIF.

[Nedaří se Vám přihlásit?](#)

PŘIHLÁSIT

Co je to AMS?



Systém AMS (Area Monitoring System) umožňuje za pomoci družicových dat ověřit způsobilost podaných žádostí o dotace pro všechna opatření na plochu v rámci jednotné žádosti. V Portálu AMS naleznete přehled dílů půdních bloků a související seznam opatření, časovou osu s důležitými termíny, výsledky monitoringu v podobě semaforu a užitečná družicová data pro vlastní potřebu. Portál AMS je provázaný s mobilní aplikací GTFoto, prostřednictvím které lze v případě potřeby pořídit geotagovanou fotografii a doložit požadovanou aktivitu na pozemku.



Portál AMS a GTFoto – přihlášení

Pro přihlášení na Portál AMS použijte odkaz [zde](#).

Pro přihlášení na Portál GTFoto použijte odkaz [zde](#).

Nástěnka

 Na scorebordu jsou dostupné nové výsledky vyhodnocení plnění podmínky První seč/pastva. Provedte prosím kontrolu. [Více informací](#) 

 Na scorebordu jsou dostupné nové výsledky vyhodnocení plnění podmínky První seč/pastva. Provedte prosím kontrolu. [Více informací](#) 

žadatel





Scoreboard

Detail Jednotné žádosti

 23/F1D/763/003770 


269 záznamů

z toho:

-  4 nesplněné podmínky
-  0 nerozhodnutých podmínek
-  200 splněných podmínek
-  65 nevyhodnocených podmínek

 Díly půdních bloků 

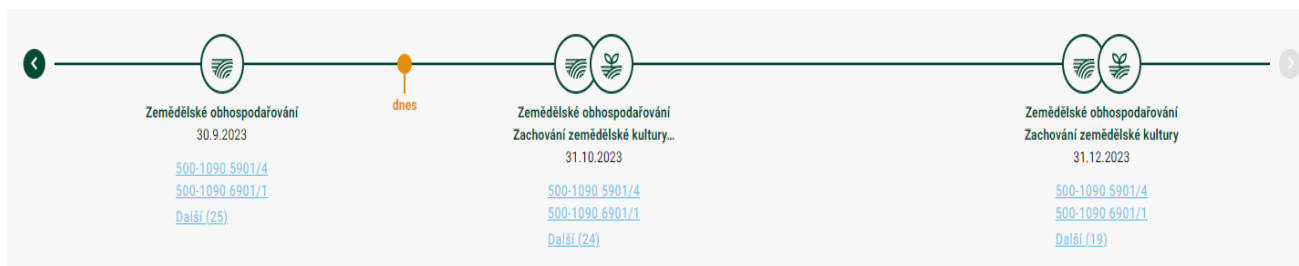
Scoreboard Jednotné žádosti pro JI 1000043720

2023 



 4 nesplněné  0 nerozhodnutých  200 splněných  65 nevyhodnocených

žádost 23/F1D/763/003770



Sledované milníky



Souhrnné výsledky kontroly

OPATŘENÍ	VÝSLEDEK
EK-C	
AEKOB	
ANC	

Zadané úkoly farmářů (1)

ÚKOLY							
ČÍSLO DPB	DEKLAROVANÁ PLODINA	DEKLAROVANÁ KULTURA	VYTVŮŘENO	SPLNIT DO	POKYNY	ZOBRAZIT V GTFOTO	DORUČENO NA SZIF
500-1090 6901/10	Třitikale jarní	R	14.9.2023	21.9.2023	Prosím foto o zemědělském ...		

GTFOTO NA PORTÁLU AMS

**ODESLÁNO
NA SZIF**

Zadané úkoly farmáři (9)

ÚKOLY							VÝSLEDEK
ČÍSLO DPB	DEKLAROVANÁ PLODINA	DEKLAROVANÁ KULTURA	VYTVOŘENO	SPLNIT DO	POKYNY	ZOBRAZIT V GTFOTO	SPLNĚNO
[obraz]	[obraz]	T	13.9.2023	19.9.2023	Prosím o přehledovou GTF...		<input checked="" type="checkbox"/>
[obraz]	[obraz]	T	13.9.2023	19.9.2023	Prosím o přehledovou GTF...		<input checked="" type="checkbox"/>
[obraz]	Kukuřice na siláž	R	13.9.2023	19.9.2023	Prosím o přehledovou GTF...		
[obraz]	Dočasný travní porost	G	13.9.2023	19.9.2023	Prosím o přehledovou GTF...		

DPB

0 nesplněných • 3 nerozhodnuté • 3 splněné • 1 nevyhodnocená

GTFoto (1)

ÚKOLY				GTFOTO				VÝSLEDEK
ČÍSLO ZÁKRESU	DEKLAROVANÁ PLODINA	TYP POŽADAVKU	ÚKOL	VYHOTOVIL	ČÍSLO FOUF	PORŠENO	POZNÁMKA	GTFOTO
		Celék	ano	Farmář	[obraz]	19.9.2023		



**ZOBRAZENÍ
FOTO**



AMS

Automatické vyhodnocení plnění podmínek dle družice?

UKÁZKA PROCESU NA PODMÍNCE PROVEDENÍ SEČE DO 31.7.



PORTÁL AMS – BARVY SEMAFORU




- **Světle červená** -> systém nedetekoval splnění podmínky 14 dní před rozhodným datem
- **Červená** -> systém nedetekoval splnění podmínky
- **Oranžová** -> systém nemá dostatek podkladů pro vyhodnocení
- **Zelená** -> systém detekoval splnění podmínky
- **Světle zelená** -> systém detekuje plnění podmínky, ale do rozhodného data je ještě daleko
- **Šedá** -> podmínka prozatím nebyla vyhodnocena

ZOBRAZENÍ VÝSLEDKŮ (BAREV) NA SCOREBOARDU

JAK REAGOVAT NA BARVY BĚHEM SEZÓNY



- **Světle červená** -> provést včas seč / počkat na nové vyhodnocení
- **Červená** -> dodatečný důkaz / změna žádosti
- **Oranžová** -> poslat GTFoto když přijde úkol do aplikace
- **Zelená** -> nic nedělat, všechno OK
- **Světle zelená** -> nic nedělat, všechno OK
- **Šedá** -> nic nedělat, počkat na vyhodnocení

Dodatečné důkazy v souvislosti s výsledky kontroly AMS 

DOLOŽENÍ DŮKAZŮ ŽADATELE



Barvy na časové ose během sezóny



PRVNÍ SEČ/PASTVA – DETEKCE PŘED TERMÍNEM

ZEMĚDĚLSKÉ OHOSPODAŘOVÁNÍ – VYHODNOCENO POMOCÍ GTFoto



**PRVNÍ SEČ/PASTVA – UPOZORNĚNÍ ŽADATELI,
NÁSLEDNÁ DETEKCE KRÁTCE PŘED TERMÍNEM**

Barvy na časové ose během sezóny

ZEMĚDĚLSKÉ OHOSPODAŘOVÁNÍ – DETEKOVÁN PROBLÉM, NÁSLEDNĚ ZMĚNA ŽÁDOSTI A NOVÉ VYHODNOCENÍ



PRVNÍ SEČ/PASTVA – AKTIVITA NEBYLA DETEKOVÁNA, NÁSLEDNĚ ZMĚNA NA ZÁKLADĚ DODATEČNÉHO DŮKAZU

JAK REAGOVAT NA ČERVENÝ A ORANŽOVÝ SEMAFOR

• ČERVENÝ SEMAFOR

- Lze reagovat pomocí **doložení dodatečných důkazů**
 - Slouží k přezkoumání výsledků za pomoci jiných zdrojů a primárně lidským okem
 - Zasílá se přes formulář na Portálu farmáře
 - Lze zaslat klasickou fotografii, GTFoto, prohlášení o splnění podmínky (s uvedením termínu plnění - například, kdy bylo posekáno/paseno) či další dokumenty (pastevní deník)
- **Ohlášením vyšší moci**
- **Změnovou žádostí**

ORANŽOVÝ SEMAFOR

- Lze reagovat splněním úkolu/vyfocení **GTFoto** v aplikaci
- Úkol plánuje terénní inspektor a může jej zadat buď na žadatele anebo rovnou na sebe
- V případě naplánování úkolu na žadatele přijde žadateli notifikace emailem a do aplikace GTFoto
- Na splnění úkolu je omezený čas -> v případě nesplnění přechází úkol automaticky na terénního inspektora
- Splnění úkolu je dobrovolné



PŘEDSTAVENÍ GTFOTO



CO JE GT FOTOGRAFIE

- **definují evropské předpisy**
 - vč. nutných náležitostí a doporučení
 - datum a čas pořízené fotografie
 - souřadnice místa pořízení
 - směr (azimut)
 - identifikace operátora
 - základní informace o typu přístroje, kterým byla fotografie pořízena
 - zajištění důvěryhodnosti poskytnutých informací
 - s daty nelze manipulovat
 - systém kontrol správnosti poskytnutých informací
 - přístupnost co největší skupině zařízení
 - přístupnost on-line i offline
- **zakotvena v národní legislativě**

Portál GTFoto - gtfoto.szif.cz
Mobilní aplikace SZIF GTFoto



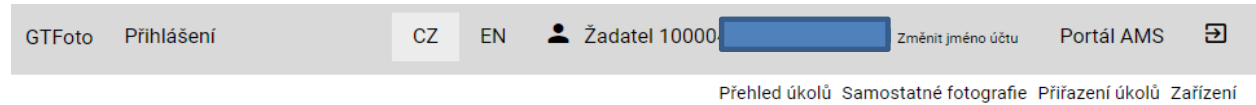
PORTÁL GTFOTO

- gtfoto.szif.cz
- přístup přímo nebo z *Portálu AMS* či stránek SZIF
 - pro přihlášení se využívají přístupové údaje do Portálu farmáře
 - pokud přecházím z *Portálu AMS*, již není nutné znovu zadávat přihlašovací údaje
- **Slouží k:**
 - k registraci a správě mobilních zařízení
 - ke správě, delegování a prohlížení úkolů
 - ke správě a prohlížení samostatných fotografií
 - jako místo, kde budou po zveřejnění aplikace uloženy uživatelská příručka a videonávody
- [vrácení zpět do AMS](#)



PORTÁL GTFOTO

- Přihlášení z PF SZIF



Portál AMS a GTFoto – přihlášení

Pro přihlášení na Portál AMS použijte odkaz [zde](#).

Pro přihlášení na Portál GTFoto použijte odkaz [zde](#).



Přihlášení

Pro vstup na Portál GTFoto potřebujete mít podanou jednotnou žádost a disponovat přístupem na Portál farmáře SZIF. Po stisknutí tlačítka PŘIHLÁSIT zadejte své přihlašovací údaje, které jsou shodné s vašimi přihlašovacími údaji do Portálu farmáře SZIF.

PŘIHLÁŠENÍ

Co je GTFoto?

Portálová aplikace GTFoto slouží pro registraci a správu mobilních zařízení využívaných pro pořizování geotagovaných fotografií. Lze v ní delegovat a odesílat splněné úkoly nebo prohlížet a odesílat fotografie do Portálu AMS. Ke spolupráci můžete být vyzváni v případě potřeby doložení požadované aktivity na pozemku, k níž jste se zavázali ve Vámi podané jednotné žádosti.

SZIF GTFoto Přehled úkolů CZ EN Žadatel 10000 měnit jméno účtu Portál AMS

Přehled úkolů Samostatné fotografie Přřazení úkolů Zařízení

Stav	Počet fotek	Název	Vytvořeno	Splnit do	Přřazená zařízení
odeslaný	2	6901/10 (500-1090)-1	14.09.2023	21.09.2023	DETAIL ÚKOLU

Zobrazena 1. - 1 . položka z celkových 1

Zobrazit historické

PORTÁL GTFOTO - UKÁZKA

- Přehled úkolů
- Registrace zařízení
- Správa zařízení
- Detail úkolu
- Přiřazení úkolů

Zařízení

- Každé zařízení může mít individuálně nastavené funkce a oprávnění

➕ PŘIDAT ZAŘÍZENÍ

ID zařízení	Stav	Jméno zařízení	Naposledy aktualizováno	Automatické přiřazení úkolů	Povolené odeslání na SZIF	Akce
e0a83843-de6d-4bc7-9bc4-6559adf6966c	Aktivní	Kr 30 AGRO	16.10.2023	<input checked="" type="checkbox"/>	<input checked="" type="checkbox"/>	<input checked="" type="checkbox"/> <input type="checkbox"/> <input type="checkbox"/>

Zobrazena 1. - 1. položka z celkových 1

ID zařízení

e0a83843-de6d-4bc7-9bc4-6559adf6966c

Jméno zařízení

[redacted]

Aktivní

Automatické přiřazení úkolů

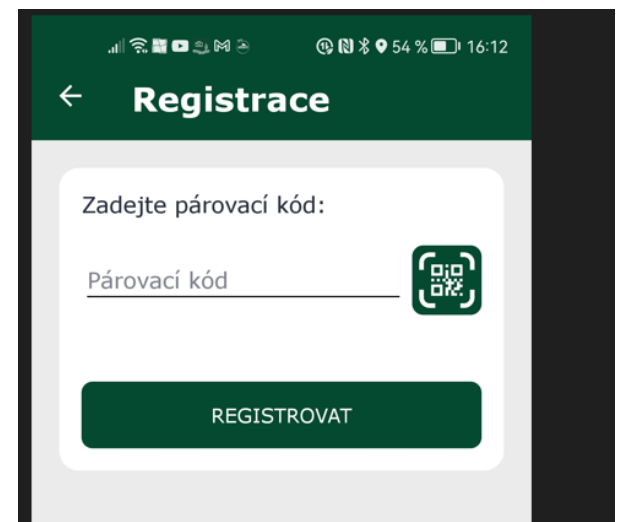
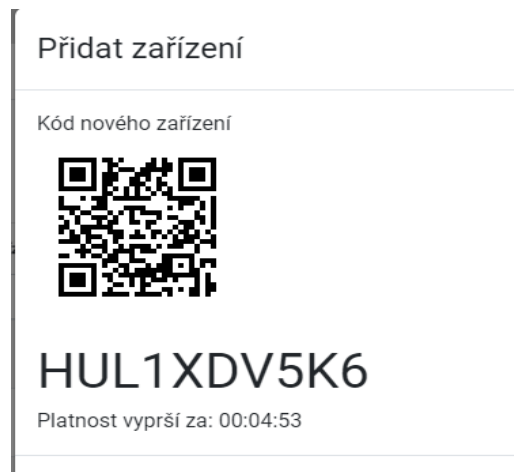
Povolené odesílání na SZIF

APLIKACE SZIF GTFOTO

- stažitelná pro obě hlavní platformy (2. 6. 2023)
- Aktuální verze Android 52, iOS 108 (27. 9. 2023)
- vyžaduje připojení k internetu
 - není však nutné využívat mobilní data, umí tedy pracovat offline
 - fotografie je ale nutné synchronizovat přes internet
- minimální požadavky na telefon
 - „chytrý telefon“ se systémem Android verze 6 (nebo vyšší) nebo iOS verze 14 (nebo vyšší)
 - zaznamenávání polohy
 - ~~kompas a gyroskop~~
 - místo na úložišti - 1 fotografie cca 0,5-15 MB - dle typu telefonu
 - odesláním úkolu nebo smazáním synchronizovaných samostatných fotografií se opět uvolní místo
- přenos dat není umožněn propojením mobilního zařízení s počítačem přes kabel
- anonymní používání

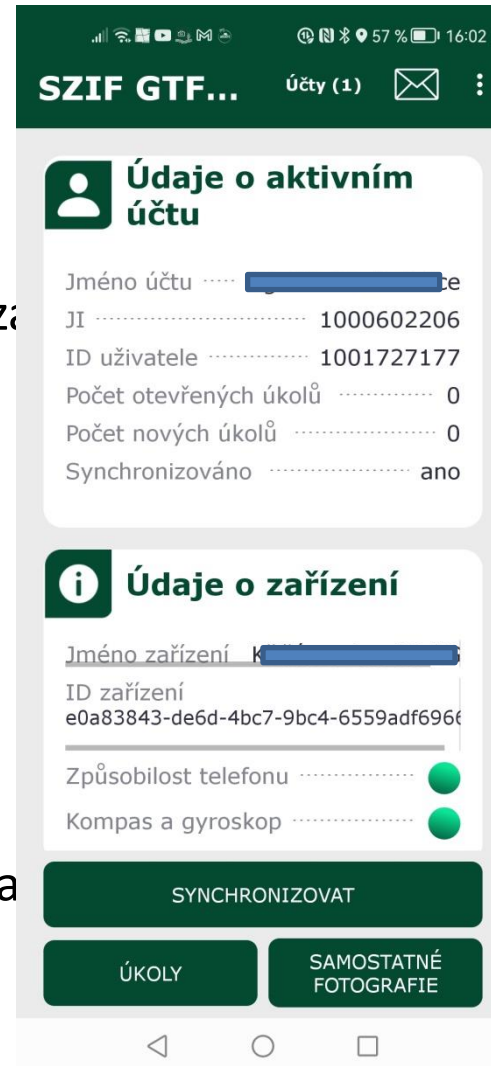
APLIKACE SZIF GTFOTO - INSTALACE

- dohledatelná na Obchod play a App Store pod vydavatelem SZIF
- při instalaci nutné povolit všechna oprávnění
 - přístup k hovorům - aplikace nijak neodposlouchává hovory, využívá však zpřesnění polohy pomocí mobilního signálu a signálu wifi, bude umožněno volat na podporu
 - přístup k poloze - bez těchto informací nelze zaznamenávat základní informace k fotografii
 - přístup ke kameře/focení
 - povolení oznámení - aplikace bude přijímat notifikace



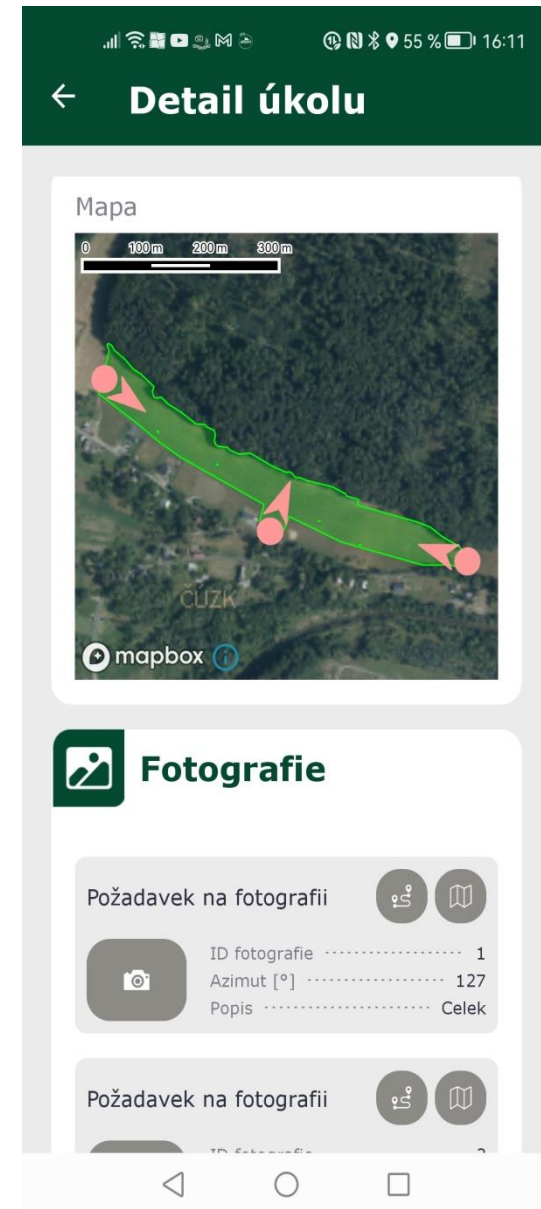
APLIKACE SZIF GTFOTO

- notifikace
- základní ovládací tlačítka
 - spuštění manuální synchronizace
 - přístup k úkolům
 - přístup k samostatným fotografiím
- slouží k:
 - registrace zařízení/účty
 - plnění úkolů (pořízení požadavkových fotografií)
 - pořízení samostatných fotogra



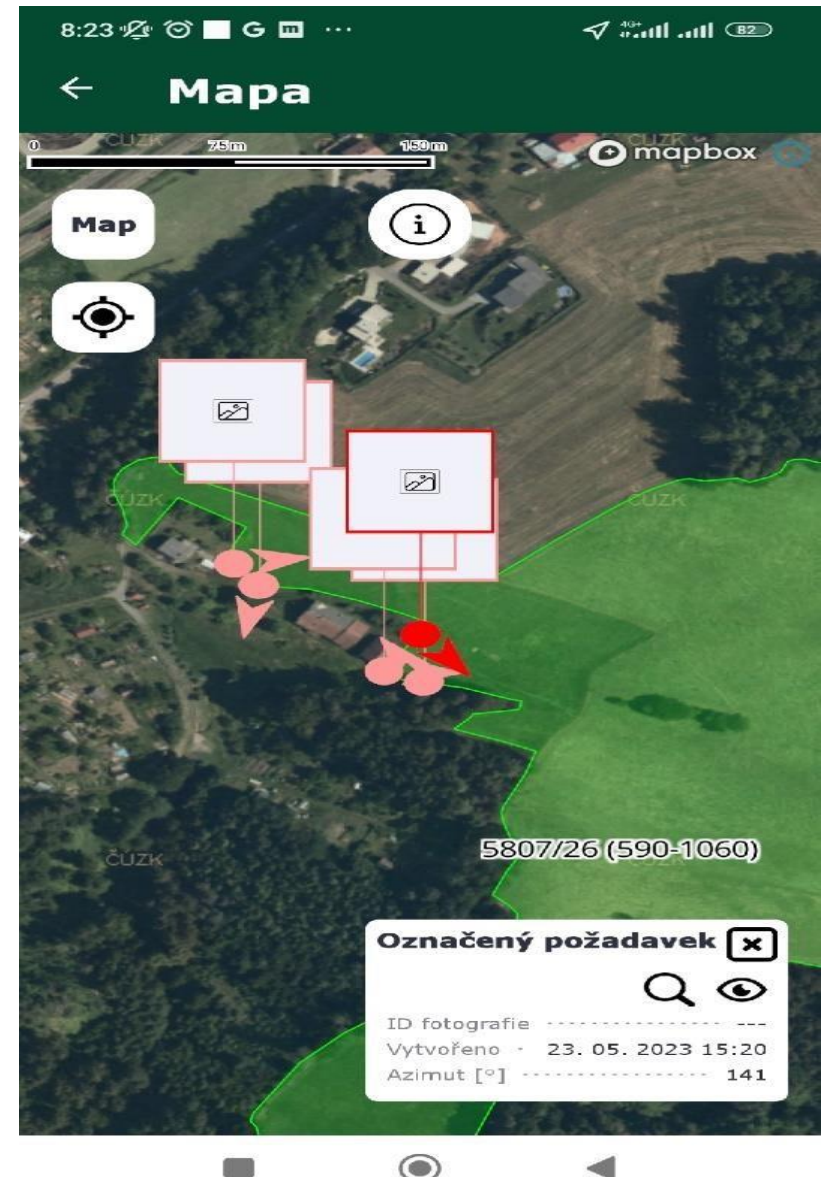
APLIKACE SZIF GTFOTO - DETAIL ÚKOLU

- informace o úkolu
 - základní informace
 - stav úkolu
 - splnit do
 - počet fotek/ z toho nesynchronizovaných
- pokyny
- poznámka za úkol
- dlaždice pro jednotlivé požadavky/fotografie
 - focení
 - navigace
 - mapa
- možnost fotit volné fotky (nad rámec pokynů)
- prohlížení detailu fotografie



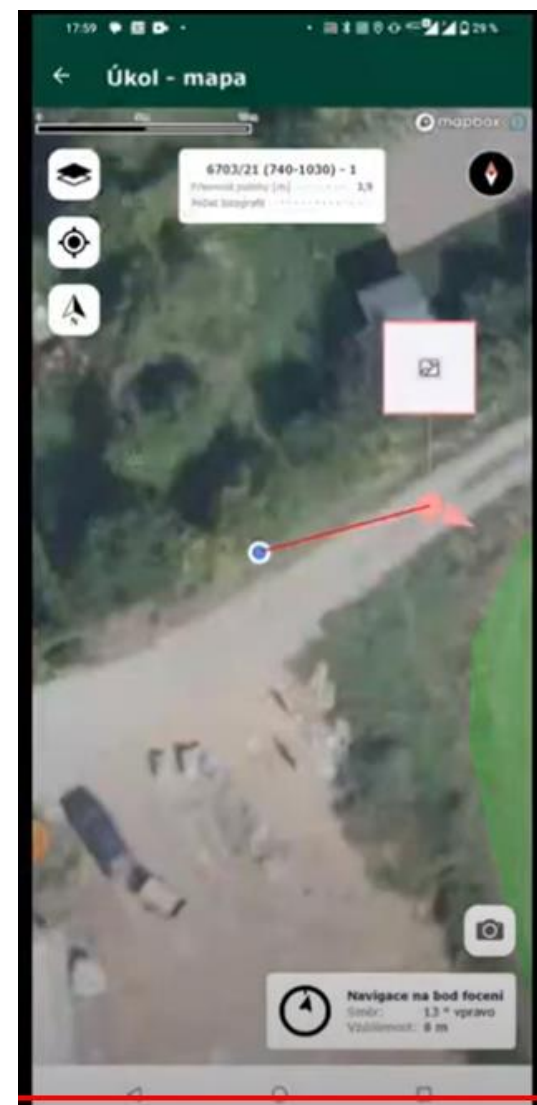
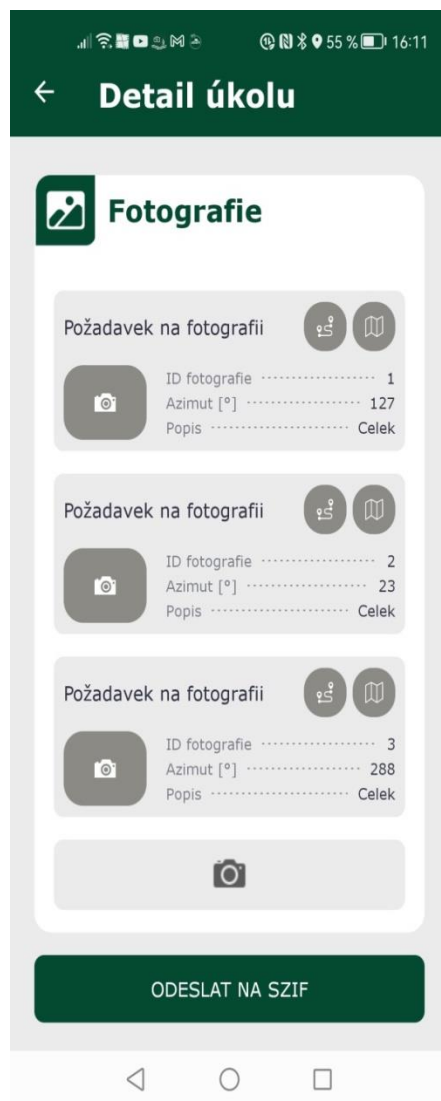
APLIKACE SZIF GTFOTO - MAPA ÚKOLU

- špendlíky znázorňující místo požadavku/focení
 - vč. miniatury fotografie
- aktuální poloha
- hranice DPB na který je úkol veden
- možnost měnit podkladovou mapu



APLIKACE SZIF GTFOTO - NAVIGACE

- spojení místa focení a aktuální polohy
- směr k cíli
- vzdálenost k cíli
- hranice DPB na který je úkol veden
- možnost měnit podkladovou mapu
- po přiblížení k místu focení, aktivuje se ikona fotoaparátu



APLIKACE SZIF GTFOTO - FOCENÍ ÚKOLU

- požadavkové fotografie lze fotit pouze pokud plním:
 - požadovaný směr/azimut k cíli
 - vzdálenost k cíli
- hranice DPB na který je úkol veden
- možnost měnit podkladovou mapu



TYPY FOTOGRAFIÍ

- používání aplikace je dobrovolné

navazuje však na princip spolupráce mezi žadatelem <-> SZIF v rámci celého systému AMS

- **fotografii lze pořizovat ve dvou režimech**

- **úkolová fotografie**

- Požadavková - SZIF vyzývá žadatele k doložení splnění některé monitorované podmínky

- každý úkol má předdefinované místo a směr focení
- musí být všechny nafoceny, jinak nelze odeslat na SZIF

- **Volná**

- lze přidat jakoukoliv další fotografii nad rámec požadavků
- takto lze navázat i dříve pořízené samostatné fotografie

- **samostatná fotografie**

- lze pořídit kdykoliv a na jakémkoliv DPB žadatele
- před odesláním na SZIF nutné označit, ke kterému DPB se fotografie vztahuje
- není nutné každou fotografii okamžitě odesílat na SZIF, možnost vymazat fotografie
- např. fotografie „pro jistotu“ pořízené po vykonání nějaké operace na DPB je dobré pouze synchronizovat s portálem GTFoto, ale odesílat až v případě identifikace problému (červený semafor) nebo výzvy (oranžový semafor)

Požadavkové fotografie



Fotografie dle požadavku

1

Zeměpisná šířka	50.026897 (50.02687)
Zeměpisná délka	17.766369 (17.7663)
Azimut	275 (275) azimut je dle požadavku
Úhel pohledu	96
Přesnost	3.9 m
Poznámka	
Zařízení	HUAWEI - YAL-L21 - Android - 10
Jméno zařízení	Křáťanovice 30 AGRO
Vytvořeno	15.09.2023 13:15:49
Čas synchronizace	15.09.2023 16:57:02
Fotka je původní	Ano

Volné fotografie

2

Zeměpisná šířka	50.026905
Zeměpisná délka	17.766407
Azimut	204
Úhel pohledu	94
Přesnost	3.9 m
Poznámka	
Zařízení	HUAWEI - YAL-L21 - Android - 10
Jméno zařízení	Křáťanovice 30 AGRO
Vytvořeno	15.09.2023 13:17:45
Čas synchronizace	15.09.2023 16:57:07
Fotka je původní	Ano

APLIKACE SZIF GTFOTO - SAMOSTATNÉ FOTOGRAFIE

- využití pro své účely, pro pozdější doložení pro SZIF
- seznam fotografií
 - prohlížení a detail fotografie, doplnění popisu, mazání

GTFoto Samostatné fotografie CZ EN Žadatel 1000 [redacted] Změnit jméno účtu Portál AMS


Zpět Přehled úkolů **Samostatné fotografie** Přiřazení úkolů Zařízení

VYBRAT VŠE SMAZAT VYBRAT ÚKOL PŘIŘADIT DPB ODESLAT NA SZIF

Od dd.mm.rrrr Do dd.mm.rrrr Rok / měsíc 2023 Zařízení DPB


Odeslané na SZIF Řadit podle: Číslo - sestupně FILTROVAT

6



Štítky	přidat / editovat
Zeměpisná šířka	49.805965
Zeměpisná délka	17.797882
Azimut	205
Úhel pohledu	84
Přesnost	3.9 m
Poznámka	
Zařízení	HUAWEI - YAL-L21 - Android - 10
Jméno zařízení	[redacted]
Vytvořeno	13.10.2023 15:49:55
Čas synchronizace	13.10.2023 16:24:46
Fotka je původní	Ano
DPB	

4



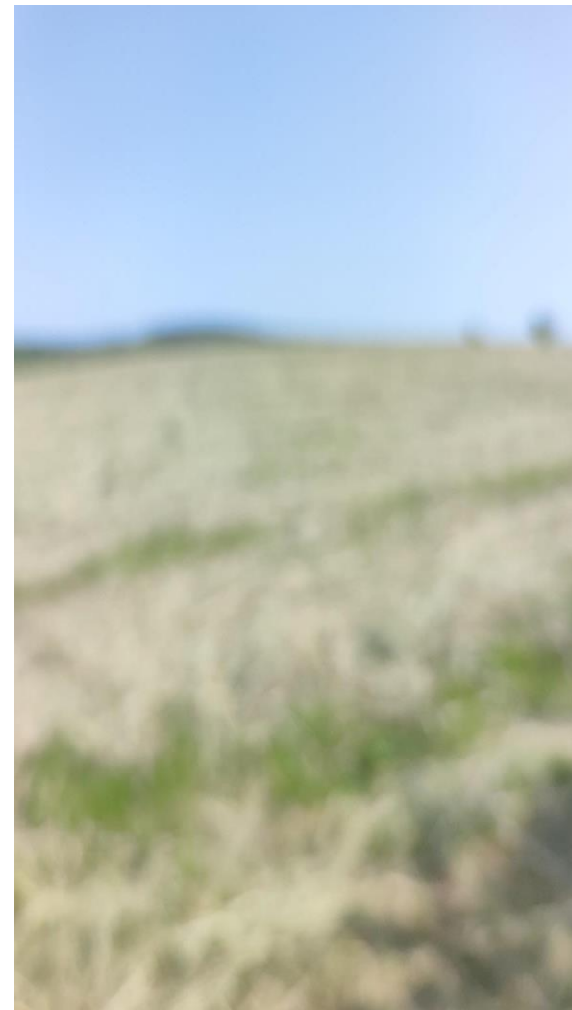
Štítky	přidat / editovat
Zeměpisná šířka	49.805859
Zeměpisná délka	17.798395
Azimut	208
Úhel pohledu	85
Přesnost	3.6 m
Poznámka	
Zařízení	HUAWEI - YAL-L21 - Android - 10
Jméno zařízení	[redacted]
Vytvořeno	13.10.2023 15:47:28
Čas synchronizace	13.10.2023 16:23:06
Fotka je původní	Ano
DPB	

1

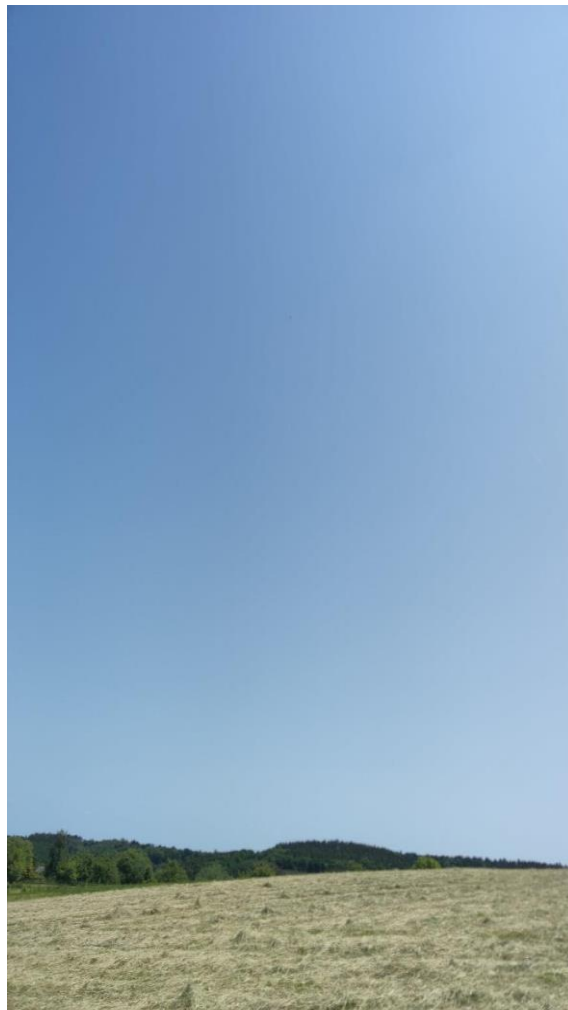
SYNCHRONIZACE DAT

- přehrání dat z mobilní aplikace na *Portál GTFoto* a zpět
- automatická (malá)
 - malý objem dat (B-kB)
 - přenáší se pouze informace o úkolech
 - lze zakázat v nastavení
- manuální (velká)
 - velké objemy dat (MB- desítky MB)
 - odesílají se informace o úkolech a navíc fotografie
 - **lze spustit pouze ručně**
 - lze zakázat využití mobilních dat
 - informace o velikost dat na tlačítku velké synchronizace

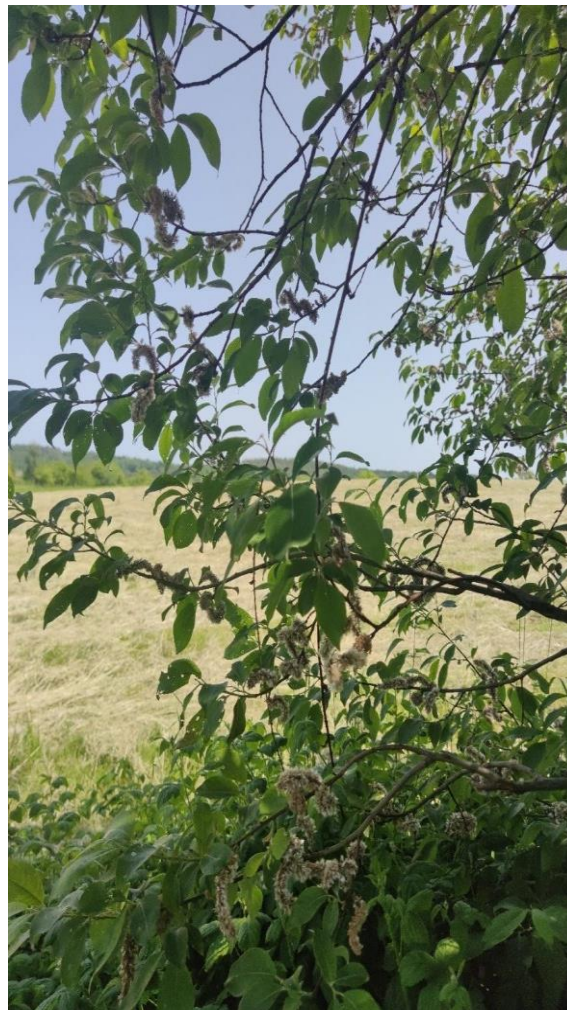
NEJČASTĚJŠÍ CHYBY



NEJČASTĚJŠÍ CHYBY



NEJČASTĚJŠÍ CHYBY



AKTUÁLNÍ PROBLÉMY

- Úkol nelze odeslat na SZIF
 - není aktivní oprávnění odesílání na SZIF
 - nastavuje se na *Portálu GTFoto*
- Mám úkol, ale nevidím ho v aplikaci
 - pokud mám první úkol a poté registruji telefon, musím úkol manuálně na telefon přiřadit
- Nemohu se dostat na požadovaný bod focení
 - Pozor, okolo požadovaného bodu focení je 10m zóna, kde lze požadovanou fotografii nafotit
- Problém s dosažením požadovaného azimutu
 - pozor na pouzdra telefonu s magnetem a podobné
 - možnost popření azimutu – nutná kalibrace kompasu

AKTUALITY

- Portál GTFoto
 - přejmenování účtu
 - filtrování, stránkování samostatných fotografií
 - práce se samostatnými fotografiemi
 - práce s delegací úkolů
- Aplikace
 - přejmenování účtu
 - notifikace na neaktivní účty
 - mapa na detailu úkolu
 - informace o velikosti dat synchronizace
 - párování DPB k SF v aplikaci
 - Popření azimutu
 - Navigace na bod požadavku focení s pomocí externí aplikace (*Mapy.cz, Waze...*)

Nastavení notifikací

Mějte vždy přehled o tom, co se na Vaší žádosti změnilo. Nastavte si jednotlivé notifikace přesně podle vašich potřeb.

VYBRAT VŠE

ŽÁDOST O POŘÍZENÍ GEOTAGOVANÝCH FOTOGRAFIÍ

Notifikace Vám bude odeslána, pokud od Vás budeme potřebovat pořídit geotagovanou fotografii pro konkrétní zákres.

ÚSPĚŠNÉ ODESLÁNÍ GEOTAGOVANÝCH FOTOGRAFIÍ

Notifikace Vám bude odeslána, pokud se Vaše geotagované fotografie úspěšně nahrají do systému AMS.

NOVÉ VÝSLEDKY

Notifikace Vám bude odeslána po nahrání nových výsledků do systému AMS, při kterém dojde ke změně semaforu na červenou barvu u některých zákresů z Vaší Jednotné žádosti.

NAČTENÍ ŽÁDOSTI A NAPOČTENÍ MONITOROVACÍCH SCÉNÁŘŮ

Notifikace Vám bude odeslána po načtení Vaší Jednotné žádosti do systému AMS a provedení výpočtu monitorovacích scénářů.

NAČTENÍ ZMĚNY ŽÁDOSTI A NAPOČTENÍ MONITOROVACÍCH SCÉNÁŘŮ

Notifikace Vám bude odeslána po načtení změny Vaší Jednotné žádosti do systému AMS a provedení výpočtu monitorovacích scénářů.

OHLÁŠENÍ VYŠŠÍ MOCI

Notifikace Vám bude odeslána po zpracování Vašeho Ohlášení vyšší moci do scoreboardu.

ULOŽIT NASTAVENÍ

PODPORA

- problémy, dotazy směřujte na infolinku SZIF/helpdesk GTFoto
 - tel: +420 222 871 871
 - v nabídce zvolte volbu 3
 - do konce října po-ne (06:00-20:00)
 - e-mail: gtfoto@szif.cz
- *Portál GTFoto*
 - časté dotazy (FAQ)
 - videonávody (krátká tematická videa na YouTube)
 - uživatelská příručka (podrobný popis)
 - stručné manuály (stručný popis kroků registrace telefonu, focení úkolů...)
 - *Portál GTFoto*, aplikace Android, aplikace iOS

UKÁZKA DODATEČNÉHO DŮKAZU

ZMĚNA ŽÁDOSTI

DOLOŽENÍ DŮKAZŮ ŽADATELE

VYŠŠÍ MOC – FORMULÁŘ

GTFOTO WEB

Nová podání / Postup podání Jednotné žádosti, žádostí AEKO, EZ / Dodatečné důkazy v souvislosti s výsledky kontroly AMS

Dodatečné důkazy v souvislosti s výsledky kontroly AMS

formulář slouží pouze k doložení dodatečných důkazů a nikoliv ke změně či stažení žádosti

vytvořit formulář pro žádost 23/F1D/759/023717

Údaje do formuláře

Předkládám důkazy k posouzení

vyberte jednu z možností

Odůvodnění (max. 2000 znaků)

do tohoto pole popište, jaký dokument dokládáte a ke kterému zářesu, například U zářesu XXXX/YY bylo posekáno v termínu 29.7.2022. Seč je prokázána na fotografii v příloze. Dodatečné důkazy dokládejte pouze k těm zářesům, u kterých nesouhlasíte s výsledkem AMS

UKÁZKA DODATEČNÉHO DŮKAZU A JEHO VYHODNOCENÍ

Odůvodnění (max. 2000 znaků)

do tohoto pole popište, jaký dokument dokládáte a ke kterému zákresu, například U zákresu XXXX/YY bylo posekáno v termínu 29.7.2022. Seč je prokázána na fotografii v příloze. Dodatečné důkazy dokládejte pouze k těm zákresům, u kterých nesouhlasíte s výsledkem AMS

Dobrý den, posílám fotografii provedení první seče na DPB 780-1060 86 , týká se to opatření BISS, EK-C a EK-CZ.
Seč byla provedena 18.6.2023



UKÁZKA DODATEČNÉHO DŮKAZU A JEHO VYHODNOCENÍ

7. června 2023



12. června 2023

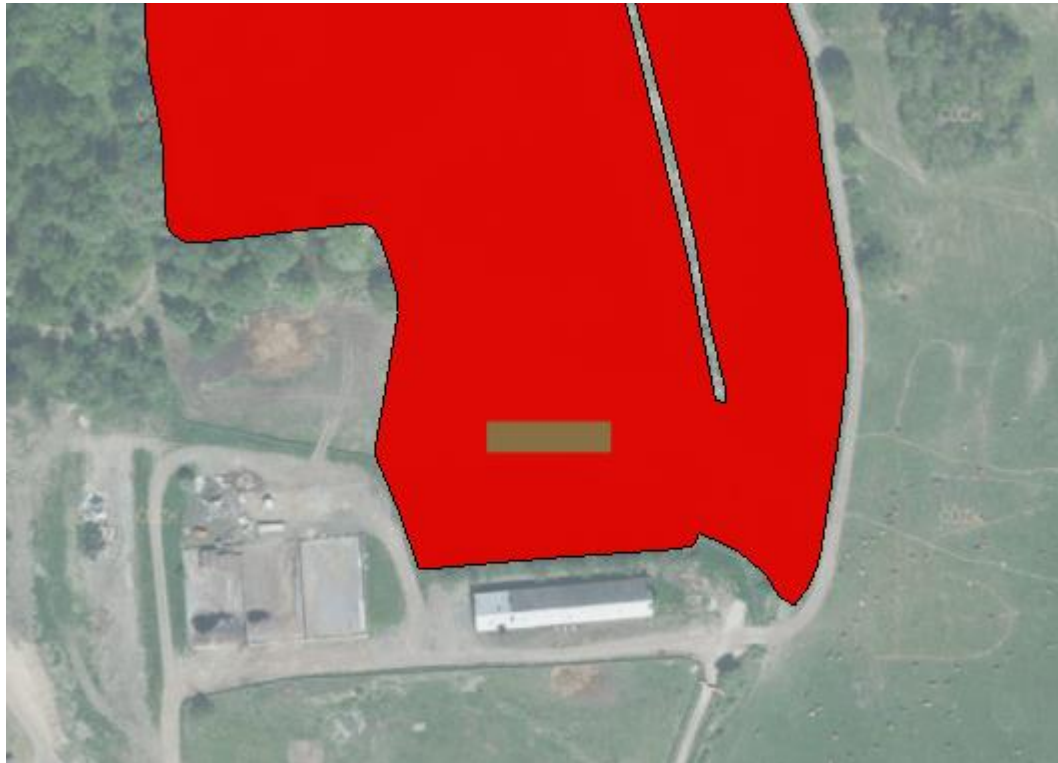


Seč 18. června 2023

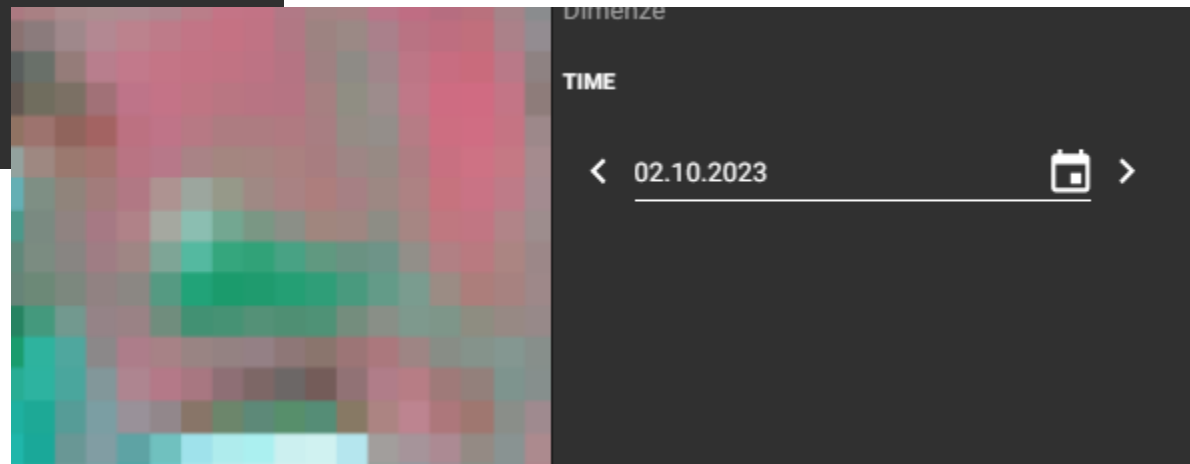
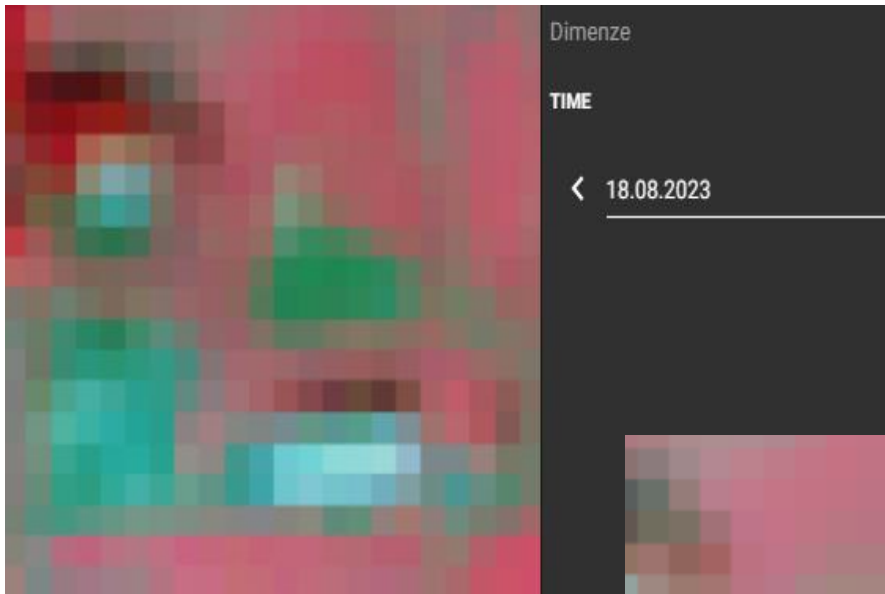
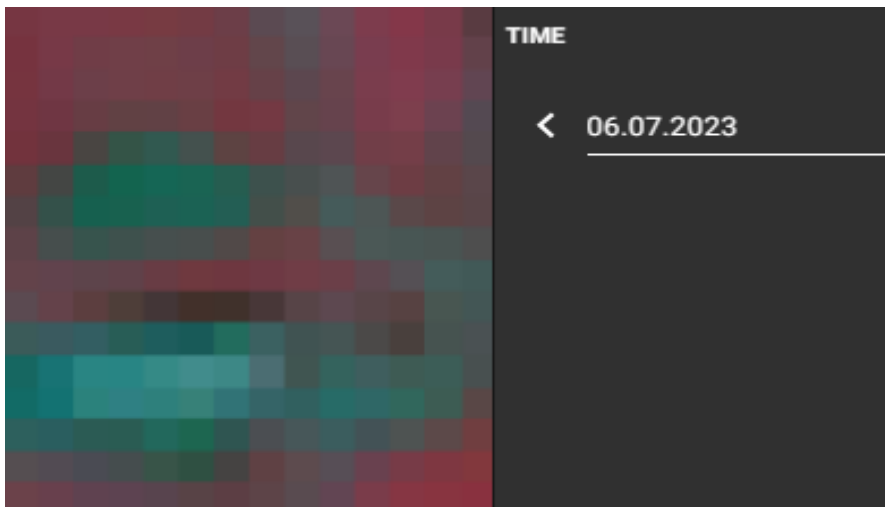
22. června 2023



Nesoulad pro kulturu



Nesoulad pro kulturu



- Sentinel - nesoulady
 - Pro kultury
 - Pro plodiny
- GSAA - deklarované zákresy
 - polygon
 - centroid
- LPIS - DPB účinné
- Správní členění
- Sentinel
 - Právě barvy
 - Neprávě barvy
 - Index NDVI

This figure shows a satellite image of agricultural land. A dark, semi-transparent overlay is applied to a portion of the image, indicating a detected discrepancy. The interface includes a 'Dimenze' header, a 'TIME' header, and a date selector set to 02.10.2023.

UKÁZKA DODATEČNÉHO DŮKAZU A JEHO VYHODNOCENÍ

Odůvodnění (max. 2000 znaků)

do tohoto pole popište, jaký dokument dokládáte a ke kterému zákresu, například U zákresu XXXX/YY bylo posekáno v termínu 29.7.2022. Seč je prokázána na fotografii v příloze. Dodatečné důkazy dokládejte pouze k těm zákresům, u kterých nesouhlasíte s výsledkem AMS

Na DPB 660-1060 77 je nově vysázen sad dle DP 1.R dle "Zásad pro rok 2022", výsadba byla dokončena dne 28.11.2022.

Příloženou fotodokumentaci dokládáme jako důkaz k avizované předběžné kontrole AMS pro nesplnění podmínek - zemědělské obhospodařování a zachování zemědělské kultury.



PORTÁL AMS

Vítejte na Portálu AMS

Přihlášení

Pro vstup na Portál AMS potřebujete mít přístupnou jednotku
získat a dále provést připojení na Portál farmáře SZIF.
Po získání tlačítka (Přihlášení) začnete s nastavením čísel.
Kde jsou složité s vaším připojením klikněte na Portál farmáře
SZIF.

Neděle se Vám přikládá?

PŘIHLÁŠIT

Co je to AMS?

Systém AMS (Area Monitoring System) umožňuje za pomoci
dražebníků dat ověřit způsobilost podaných dávkou pro
všechna opatření na poli v rámci jedné či více. V Portálu AMS
naleznete přehled dílů, podání, listy a související seznam opatření,
časovou osu s důležitými termíny, výsledky monitoringu v podobě
seznamů a přehledů družková data pro všechny políčka. Portál AMS
je poskytnut v rámci systému SZIF jako součást systému AMS. U
příslušných políček můžete získat podrobnější informace a
podrobnější údaje na pozemku.



Podpora

[Úvodní stránka](#)

[Nejčastější dotazy](#)

[Manuály](#)

[Videonávody](#)

Kontakty

Kontakt: SZIF - zemědělský úřad
Vláckova 33, 110 30 Praha 1
Telefon: +420 224 011 001
E-mail: szif@szif.cz

Podmínky užívání

[Podmínky užívání](#)
Podmínky užívání

Užitečné odkazy

[SZIF](#)
Hlavní stránka SZIF
Vláckova



Vrstvy

+

📎 ↺

Vrstvy

- ▼ GTFoto
 - GTFoto - místo a směr
- ▶ Sentinel - nesoulady
- ▼ GSAA - deklarované zákresy
 - polygon
 - centroid
- ▶ LPIS - DPB účinné
- ▶ Správní členění
- ▶ Sentinel



↔


Měřítková omezení

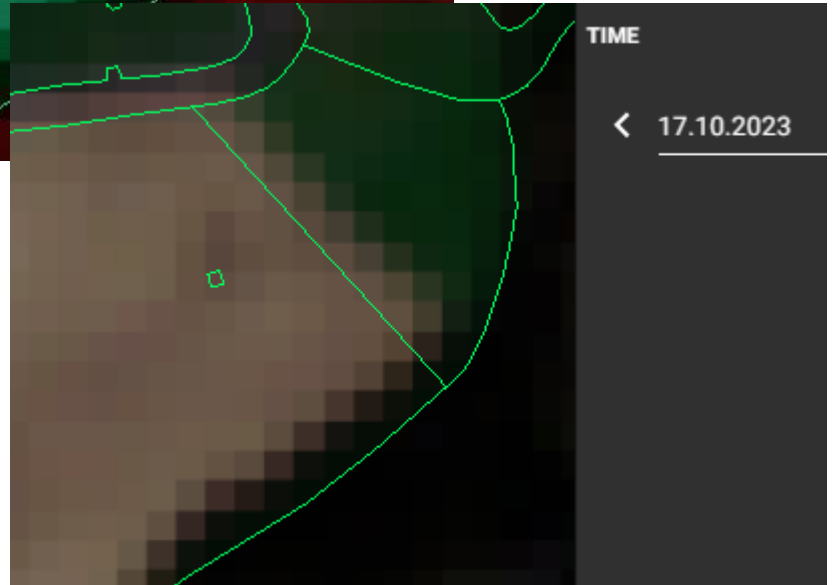
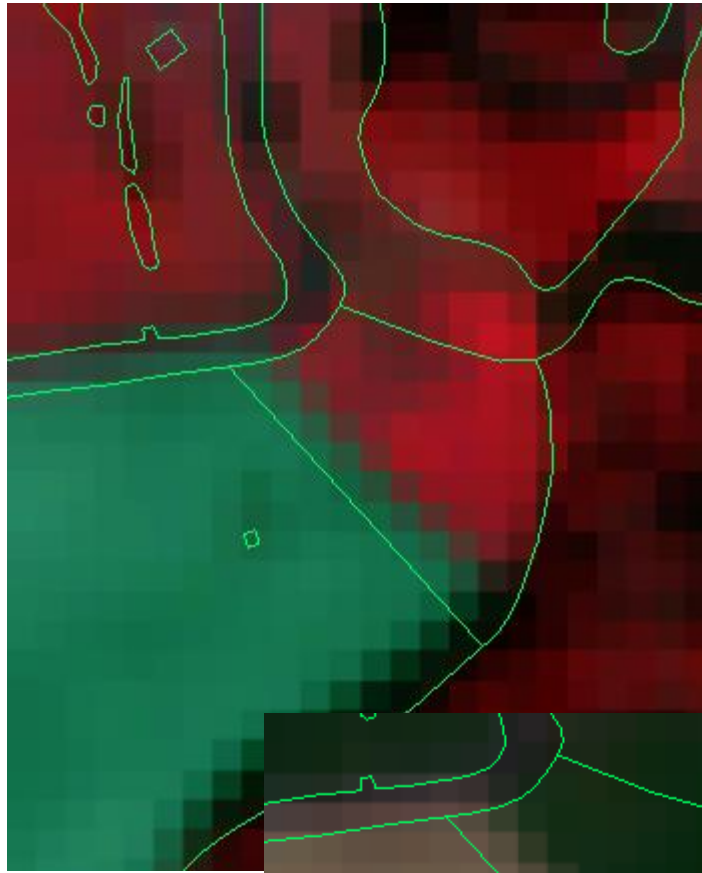
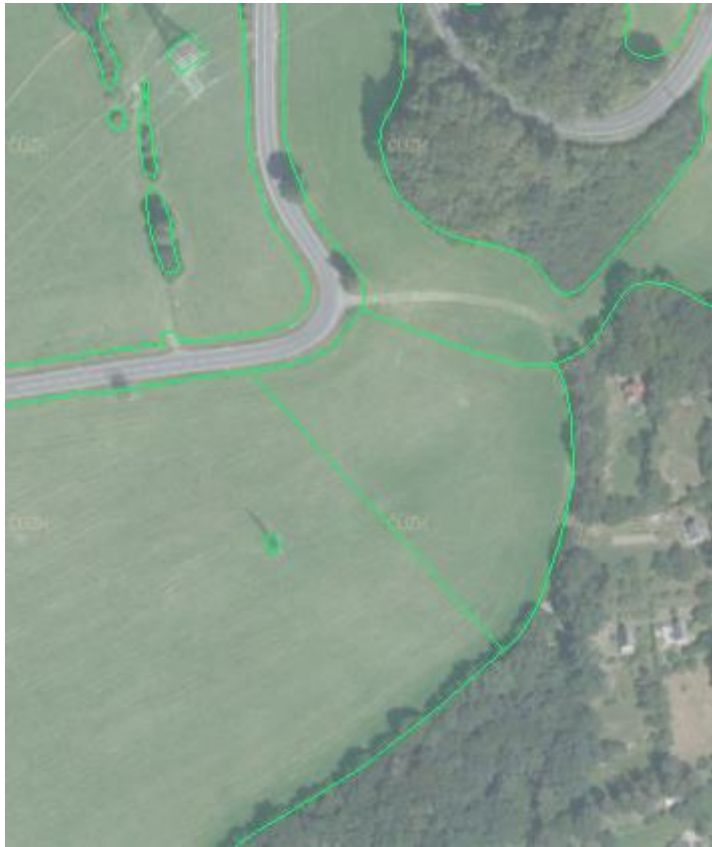
min: 1:250000

max: 1:1

Dimenze

TIME

< 02.10.2023  >



Nové povinnosti

- **Evidence hnojení , osevů a výnosů** – do 31.1.2023 za rok 2022 (elektronicky)
- Evidence **Bilance dusíku** - do 31.12. za 2021/2022
- **Bilance OH** do 31.7.2023 za 2022/2023



O nás

[Kontakty](#)
[Dokumenty](#)
[Média](#)

Výzkum

[Projekty](#)
[Databáze](#)
[Genetické zdroje](#)

Poradenství

[Metodiky](#)
[Software](#)
[Legislativa](#)

Pro veřejnost

[Volná místa](#)
[Knihovna](#)
[Meteostanice](#)

5. 1. 2022

aktuality, média



Odhalit falešný včelí med bude snazší

Tisková zpráva (3. 1. 2022) Výzkumníci z VÚRV a PFF UK vyvinuli metodu, jak odlišit specifické proteiny pravého medu od náhražek. Včelí med patří mezi nejfalšovanější potraviny na světě. Způsobů pančování je velké množství. Nejčastějšími podvody jsou přimíchávání sirupů z cukrové třtiny, kukuřice či rýže. Odhalení falšovaného medu je nesnadné a obvykle je zapotřebí využití [...]



poradenství

9. 1. 2021

Poradenství v roce 2021

1. 1. 2021

Webové stránky ve...

30. 12. 2021

aktuality

UPOZORNĚNÍ

Uplatnění nitrátové směrnice v podmínkách ČR

Ochrana vody před znečištěním dusičnany ze zemědělství

MODEL OH PRO EKOPLATBU 2023

V návaznosti na přípravu ekoplatby v rámci nové SZP jsme pro Vás připravili interaktivní **tabulku v excelu**, kde si můžete vyhodnotit, zda-li splňujete podmínky z hlediska hospodaření s organickou hmotou v hospodářském roce 2022/2023.

BILANCE DUSÍKU ZA HOSPODÁŘSKÝ ROK 2021/2022

Pro výpočet bilance dusíku za hospodářský rok 2021/2022 (povinnost pro závody s výměrou nad 30 ha, hospodařící ve zranitelných oblastech, a to i částečně) jsme opět připravili jednoduchý sešit v excelu. Výpočet je stejný jako za předchozí rok, s několika úpravami...

Vedení evidence hnojení a výnosů

Povinnosti dle zákona o hnojivech

- **Povinnost vést evidenci o**
 - ▣ **hnojivech, pomocných půdních látkách, rostlinných biostimulantech a substrátech** použitých na zemědělské půdě a lesních pozemcích (tato povinnost se nevztahuje na evidenci vedlejších produktů při pěstování kulturních rostlin, s výjimkou slámy)
 - ▣ **upravených kalech a sedimentech** použitých na zemědělské půdě a
 - ▣ **výnosu sklizeného hlavního a vedlejšího produktu**, s výjimkou trvalých travních porostů podle evidence využití půdy podle uživatelských vztahů *(účinnost od 1. 1. 2022)*
- **Povinnost vést evidenci elektronickou formou pro zemědělské podnikatele hospodařící na výměře větší než 20 ha** *(účinnost od 1. 1. 2022).*
- Uchování evidencí nejméně 7 let (předložit na vyžádání při kontrole).
- Záznam o použití hnojiva **do 1 měsíce** od ukončení jeho použití.

Vedení evidence hnojení a výnosů

Základní požadavky na vedení evidencí stanoví vyhláška č. 377/2013 Sb.:

- ❑ **Obsah evidence** – stanoveno v příloze vyhlášky (neúplný výčet - identifikační údaje, název plodiny, druh, odrůda, užitkový směr, datum výsevu nebo sadby, datum sklizně, plocha pěstované plodiny, průměrný výnos plodiny, druh hlavního produktu, datum použití hnojiva nebo datum zahájení pastvy, datum zapravení hnojiva nebo datum ukončení pastvy, přepočet na živiny).
- ❑ **Obsah živin ve statkových a organických hnojivech** – výsledky rozborů obsahu živin nebo normativy podle vyhlášky č. 377/2013 Sb. (novela upravuje některé hodnoty).
- ❑ **Povinnost evidence se nevztahuje na vedlejší produkty** při pěstování kulturních rostlin, s výjimkou **slámy** (bez uvedení množství hmoty a živin). *Doporučuje se ale evidovat zapravení všech rostlinných zbytků a meziplodin – kontrola dotačních podmínek.*
- ❑ **Pomocné půdní látky, rostlinné biostimulanty nebo substráty** se do evidence zaznamenávají bez uvedení množství živin.
- ❑ **Vedení evidence – buď v písemné nebo v elektronické podobě (rok 2021 a od roku 2022 podnikatelé do 20 ha).**
- ❑ **Zemědělství podnikatelé, kteří jsou povinni vést evidenci v elektronické podobě (nad 20 ha), ji předají (prvně v lednu 2023) prostřednictvím elektronické aplikace přístupné na internetových stránkách MZe.**

Zadávání výnosů plodin na Portálu farmáře

- Povinnost evidovat výnosy k plodinám byla zavedena novelou zákona o hnojivech účinnou od 1.1.2022.
- Do souhrnného formuláře pro zadávání výnosů plodin se dá dostat dvěma způsoby:
 - z aplikace LPIS – záložka Zem. parcely/tlačítko Přehled sklizní,
 - z aplikace EPH – v levém menu odkaz Přehled sklizní.

Zadávat sklizeň lze také jednotlivě nebo za Areál v aplikaci EPH

Dotace na zemědělskou půdu s druhem zemědělské kultury standardní orná půda

Pěstování zeleniny, speciálních bylin a jahodníku

- podpora je poskytována na vyjmenované druhy zeleniny a speciálních bylin (RZB) (viz aktualizace číselníku plodin) a jahodníku (RJ)
- **nově možnost pěstování konzumních brambor**
- **nově povinnost prokazování min. úrovně vlastní produkce na hektar plochy u převládajícího pěstovaného druhu zeleniny nebo speciálních bylin a jahod podle výměry (stanovena min. výše referenční hodnoty)**
 - žadatel obhospodařující více než 20 ha z.p. (RZB) prokazuje produkci prostřednictvím § 9 odst. 7 c) a odst. 8. zákona o hnojivech,
 - žadatel obhospodařující méně než 20 ha z.p. (RZB) prokazuje produkci na SZIF kopií záznamu o výnosech podle § 9 odst. 7 c) zákona o hnojivech

Standardní orná půda	Výše sazby v EUR/ha	
	PO	Ekol. produkce
RZB nad 6 ha celkové výměry	660	638
RZB do 6 ha celkové výměry	680	660
RJ	660	638

Kombinovatelnost

- s AEKO – Biopásy, Druhově bohaté pokrytí o.p., Ochrana čejky choch. (platba se poskytne jen na AEKO)
- s ALS – silvoorebný (platba EZ se poskytne jen na plochu s pěstovanými plodinami, nikoli na ochranný pás podél dřevin)

Při nesplnění podmínky prokázání produkce bude zachována následující výše sazby (EUR/ha):

PO	Ekol. produkce
137	120

Metodiky pro praxi



Pavel Svoboda, Jana Wollnerová,
Lada Kozlovská, Jan Klír

Uložení hnojiv, upravených kalů a krmiv na zemědělské půdě

Metodika pro praxi



2021



Gabriela Mühlbachová,
Pavel Svoboda, Jan Klír,
Jiří Vegracht

Metodika pro používání technologických vod na zemědělské půdě (3. aktualizované vydání)

Metodika pro praxi



Výzkumný ústav rostlinné výroby, v.v.i.
Praha-Ruzyně

2021

Zemědělská bilance N dle nitrátové směrnice, povinná na cca 70 % z. p. LPIS (od hospodářského roku 2020/2021).

Program pro výpočet bilance dusíku

Bilance dusíku a dalších živin (VÚRV, v.v.i., 2021)

Jednoduchý program (MS Excel) hodnotí bilanci dusíku (a současně i fosforu a draslíku, včetně možného rizika snížení zásob živin v půdě při jejich bilančním deficitu).

Odkazy:

www.vurv.cz (*Poradenství – Software*)

www.nitrat.cz

Výsledek výpočtu je uveden v **závěrečném protokolu** (k tisku nebo zkopírování). Současně je generován i výstup o spotřebě hnojiv pro vyplňování výkazu **ČSÚ Zem 6-01**.

Hlavní principy bilance:

- vypočítat **bilanci do 31. 12. 2021** je povinností pro zemědělské subjekty s výměrou nad 30 ha, hospodařící ve zranitelných oblastech, a to jakoukoliv částí (bilance se počítá na celou výměru zemědělského závodu, tedy i přes DPB mimo zranitelné oblasti)
- bilance se nikam neposílá, případná kontrola je na místě, povolený max. limit pro **bilanční přebytek +70 kg N/ha z.p.** zemědělského závodu se bude hodnotit až v tříletém průměru (kontrola limitu tedy až od ledna 2024)
- spotřeba hnojiv se uvádí za hospodářský rok 2020/2021, tedy **za období od 1. 7. 2020 do 30. 6. 2021**; přitom se uvedou veškerá použitá hnojiva, tedy včetně hnojení k meziplodinám, na podporu rozkladu slámy apod. – v bilanci totiž není hnojení vztahováno ke konkrétní plodině, neboť se počítá s využitím dodaných živin půdními mikroorganismy i následnými plodinami, a pro zohlednění ztrát dusíku nebo jeho případnou akumulaci v půdě při zvyšování obsahu organické hmoty byl nastaven "povolený" bilanční přebytek
- **sklizeň se uvádějí za celý rok 2021** (uvedou se všechny sklizené hlavní a vedlejší produkty, i v případě různých plodin na stejném pozemku, např. senážní žito a následně silážní kukuřice, čímž vznikne "překryv" plochy, častý např. v zelinářských provozech)

- sklizené produkty se uvádějí v naturálním produktu (bez ztrát při čištění obilí, přebírání brambor apod.), ale v přepočtu na standardní obsah sušiny (vlhkost); u víceletých píceň v součtu všech sečí a hlavně v přepočtu na seno (např. i na základě odhadu, tedy hmota senáže dělena třemi)
- rozbor sklizených produktů se běžně neprovádějí, ale u potravinářské pšenice se stanoví obsah dusíkatých látek v zrně, např. 14,5 % N-látek v sušině, a z toho je pak možné vypočítat odběr dusíku na 1 tunu zrna při standardní vlhkosti 14 % (sušina 86 %), tímto postupem:

$$14,5 / 5,70 \times 0,86 \times 10 = 21,9 \text{ kg N/t zrna}$$
vypočtenou hodnotu obsahu dusíku v zrně lze pak použít jako "hodnotu dle rozboru" a při výpočtu ji vložit v listu "Plodiny" do sloupce "V" (koeficient pro přepočet N-látek na N ve výši 5,70 se používá jen u pšenice, kdežto u ječmene, ovsa, žita, tritikále a kukuřice na zrno se použije koeficient 6,25)
- produkty, které na pozemku zůstaly jako "hnojivo", např. meziplodiny na zelené hnojení, mulč, sláma, řepný chrást se jako sklizeň nevykazují (z pole/louky v nich nebyly odvezeny živiny)
- v případě pastvy se do bilančních výstupů nezapočítá spasená píče a do vstupů ani živiny ve výkalech a moči

Tabulka pro výpočet Bilance

Ostatní olejniny	Plodiny	Ztráty	Minerál - přepočten	nebo Minerál - živiny	Organika	Protokol - bilance	Bilance OH	Hnojiva do Zem 6-01
------------------	---------	--------	---------------------	-----------------------	----------	--------------------	------------	---------------------

A	B	C	D	E	F	G	H	I	J	K	L	M	N	O
2	Plodiny				Obchodní závod									<i>Bilance dusí</i> Verze 3 (6. 2 Autor: J. Klír
3					Zpracoval									
4			Nejprve, prosím, vložte údaj o celkové výměře zemědělské půdy závodu (ha)		Hospodářský rok	2020/2021	(pro spotřebu hnojiv)							
5					Sklizňový rok	2021	(pro sklizeň plodin i meziplodin)							
6	Zemědělská půda (LPIS), k 31. 5. 2021		150,00	kontrola:	0,00 ha → plodiny doplněny, bez překryvů									
7	... z toho plocha polní zeleniny (bez překryvů)				Hlavní produkt (HP)	Vedlejší produkt (VP)								
8	... z toho čistě porosty jetelovin ve 2. a dalším užitkovém roce				Celková sklizeň nebo Průměrný výnos	Odvezený z pole								
9	Vysvětlivky Pěstované plodiny (i neuvedené v JŽ) a kultury ... při pěstování více plodin po sobě (např. zelenina), včetně sklizených meziplodin, se hektary započítají vícekrát (=překryv)		Plocha plodiny nebo kultury (ha)	buď Celková sklizeň (t)	Vypočtený průměrný výnos (t/ha)	nebo Vložený průměrný výnos (t/ha)	Plocha (ha)	Sklizeň (t) – výpočet podle poměru HP a VP (legislativa)	Poměr HP : VP (legislativa)	Sklizeň (t) – vlastní údaj (skutečnost)	Poměr HP : VP (skutečnost)	Ponechaný na poli (ha) - dopočet		
10	Pšenice ozimá	potravinařská	20,00	80,00	4,00		15,00	1,0 : 0,9	50,00	1,0 : 0,8	5,00			
11		nepotravinářská						1,0 : 0,9		1,0 :				
12	Pšenice jarní		15,00	45,00	3,00		15,00	1,0 : 0,9	40,00	1,0 : 0,9				
13	Žito ozimé a jarní		10,00	30,00	3,00		10,00	1,0 : 1,0	30,00	1,0 : 1,0				
14	Ječmen ozimý							1,0 : 0,7		1,0 :				
15	Ječmen jarní	sladovnický						1,0 : 0,6		1,0 :				
16		krmný						1,0 : 0,6		1,0 :				
17	Oves							1,0 : 1,1		1,0 :				
18	Tritikále							1,0 : 0,9		1,0 :				
19	Kukuřice na zrno							1,0 : 1,0		1,0 :				
20	Čirok na zrno							1,0 : 0,5		1,0 :				
21	Pohanka							1,0 : 2,0		1,0 :				
22	Ostatní obilniny na zrno							1,0 : 1,0		1,0 :				
23	Hrách na zrno							1,0 : 1,0		1,0 :				
24	Lupina na zrno							1,0 : 1,0		1,0 :				
25	Bob na zrno							1,0 : 0,9		1,0 :				
26	Ostatní luskoviny na zrno							1,0 : 1,0		1,0 :				
27	Brambory	rané												
28		ostatní	5,00	100,00	20,00									
29	Čukrovka							1,0 : 0,4		1,0 :				
30	Krmná řepa							1,0 : 0,4		1,0 :				
31	Ostatní olejninu							1,0 : 0,2		1,0 :				

LPIS – zemědělské parcely

- Základní podmínkou vedení evidencí na PF je přesné vedení údajů o Zemědělských parcelách
- Plodiny - osevní postup k datu setí nebo datu první aplikace /činnosti na parcele
- Hnojení
- Aplikace POR
- Sklizeně - zrno/sláma/seno

DPB: 9102/5 (510-1050) 27.09.2022

Základní Podrobně **Zem. parcely** Katastr Historie Dotace Včely v okolí Nová e

Nová parcela Editace parcel Historie Parcely uživatele

Název	Nová eroze	Vým.	Plat. od	Plat. do	Posl. plodina	Hl.pr
Jasanová alej P	MEO	22,65	22.03.17		Pšenice setá jarní	ZRN

Parcela: Jasanová alej P - 22.65ha (22.03.17)

Změna údajů Nová plodina Nová aplikace Nová pastva Nová sklizeň

Ukončit parcelu Smazat parcelu Změnit datum ukončení Obnovit parcelu

Zkontrolovat erozi a 30 ha NS Nová eroze

Plodiny Činnosti Hnojiva Pastva POR Sklizeň Výměry Areály Odpoč. ploch

Název	Od	Do	Hl.pr	USP	MPL	POT
Pšenice setá jarní	01.01.22		ZRN		Ne	
Pšenice setá ozimá	01.01.21	31.12.21	ZRN	potravin...	Ne	
Řepka ozimá	20.08.19	31.12.20			Ne	
Tritikale ozimé	29.04.19	19.08.19			Ne	
Pšenice setá ozimá	22.03.17	28.04.19			Ne	

Adresa: Slezské Pavlovice, Slezské Pavlovice 23, 79399

DPB **Zem. parcely** Areály Prac. zákresy Včely v okolí Dotace GPŽ Provozovny

Vstup do evidence EPH Přehled sklizní Datum: 28.09.2022 Historie

Kód	Název	Nová eroze	Vým.	Plodina	Hl.pr	USP
5602/4	Džungle	NEO	0,93	Řepka ozimá	SEM	
7406	d1	NEO	3,77	Pšenice setá ozimá	ZRN	nepotra
7406	d2	NEO	1,74	Ječmen jarní	ZRN	krmný
7406	d3	NEO	1,76	Brambory konzvu...	HLÍ	
7406	d4	NEO	1,24	Ječmen jarní	ZRN	krmný
8401/1	R1	NEO	23,70	Cukrovka	BUL	
8401/1	R2	NEO	24,54	Pšenice setá ozimá	ZRN	nepotra
7301/3	UH L	NEO	23,83	Řepka ozimá	SEM	
7301/3	UH P	NEO	17,23	Pšenice setá ozimá	ZRN	potravin
7506	za bránou	NEO	0,25	Pšenice setá ozimá	ZRN	nepotra
8401/6	Za bránou levá	NEO	0,69	Pšenice setá ozimá	ZRN	nepotra
7507/2	Za kravinem	NEO	0,95	Pšenice setá ozimá	ZRN	nepotra

Bilance OH

- Jednou z podmínek Ekoplatby na ornou půdu je
- **udržitelné hospodaření s organickou hmotou (OH) v orné půdě – na ploše odpovídající alespoň výměře 35 % orné půdy v hospodářském roce , prostřednictvím – „MODELU OH“**

Uplatnění nitrátové směrnice v podmínkách ČR

Ochrana vody před znečištěním dusičnany ze zemědělství

MODEL OH PRO EKOPLATBU 2023

V návaznosti na přípravu ekoplatby v rámci nové SZP jsme pro Vás připravili interaktivní **tabulku v excelu**, kde si můžete vyhodnotit, zda-li splňujete podmínky z hlediska hospodaření s organickou hmotou v hospodářském roce 2022/2023.

BILANCE DUSÍKU ZA HOSPODÁŘSKÝ ROK 2021/2022

Pro výpočet bilance dusíku za hospodářský rok 2021/2022 (povinnost pro závody s výměrou nad 30 ha, hospodařící ve zranitelných oblastech, a to i částečně) jsme opět připravili jednoduchý sešit v excelu. Výpočet je stejný jako za předchozí rok, s několika úpravami...

Ekoplatba 2023 – hospodaření s organickou hmotou v hospodářském roce 2022/2023 (od 1. 7. 2022 do 30. 6. 2023)

Obchodní závod: _____

Podmínky pro ekoplatbu:	splněny	Potřeba:	
Bilance organické hmoty:	vyrovnaná	Plnění:	

46,3% (potřebný

47,8% (rozsah prc

1,5 (rozdíl, v p

Obhospodařovaná plocha (květen 2023)	Výměra (ha)	Podle údajů pro žádost o dotace na rok 2023
Orná půda (R + G + U)	1 000,00	Zařazení všech DPB dle převažujícího půdního druhu bude doplněno do LPIS. Pokud nejsou informace o zastoupení lehkých a těžkých půd (potřeba opatření na 30 %), vyhodnocení se provede pro střední půdu (potřeba na 35 %).
... z toho: lehká půda	20,00	
těžká půda	50,00	

Plodiny na orné půdě (květen 2023)	Výměra (ha)	Upřesnění potřeby opatření podle výměry vybraných hlavních plodin (žádost o dotace na rok 2023)
Brambory, cukrovka, řepa krmná, zelenina ¹⁾	120,00	¹⁾ brokolice, celer, cuketa, meloun, okurka, pór, rajče, tykev, zelí
Kukuřice, zelenina ²⁾	250,00	²⁾ česnek, květák, mrkev, paprika, pastina
Jetel ³⁾ , vojtěška ³⁾ , vč. semenářských porostů		³⁾ pouze čisté porosty
Ostatní víceleté pícniny ⁴⁾ , trávy na semeno		⁴⁾ včetně travních porostů (kultura G) a směsí (např. jetelotráva)

Dodání organické hmoty do půdy (2022/2023)	Spotřeba (t)	Celková spotřeba v období od 1. 7. 2022 do 30. 6. 2023, na výměře orné půdy pro žádost o dotace 2023
Hnůj, separát kejdy	2 500	<p>Při výpočtu se vychází z celkové spotřeby hnojiv nebo upravených kalů na orné půdě, v hospodářském roce.</p> <p>Pokud se použije např. kejda skotu v kombinaci se slámou obilnin, tak se tato opatření promítnou ve více řádcích:</p> <ol style="list-style-type: none"> 1) řádek 25: kejda skotu (započteno v celkovém množství kejdy aplikované na různé DPB) 2) řádek 39: sláma (veškerá ponechaná sláma, bez ohledu na hnojení kejdou apod.) 3) řádek 40: jen kombinace slámy obilnin s kejdou, v tomto případě s kejdou skotu <p>Platí tedy pravidlo, že při překryvu více jednotlivých opatření (vč. mezplodin a technologií) na stejné ploše se tyto plochy započtou vícekrát.</p>
Separát digestátu, tuhý digestát		
Kompost s poměrem C:N 10 a vyšším		
Kompost s poměrem C:N pod 10		
Upravený kal (ve 100% sušině)		
Kejda skotu		
Fugát kejdy skotu		
Kejda prasat		
Fugát kejdy prasat		
Digestát	15 000	
Fugát digestátu		
Výpalky melasové zahuštěné		
Výpalky lihovarnické		
Drůbeží trus sušený		
Drůbeží trus s podestýlkou		
Drůbeží trus uleželý		

Dodání organické hmoty a další opatření (2022/2023)	Výměra (ha)	Opatření provedená v období od 1. 7. 2022 do 30. 6. 2023, na výměře orné půdy pro žádost o dotace 2023
Sláma obilnin (vč. kukuřice na zno), olejnin a luskovin (veškerá sláma, bez ohledu na přidání dusíku) apod.	500,00	Zapravení do půdy, příp. ponechání na povrchu slámy obilnin, olejnin a luskovin nebo zbytků po sklizni jetelovin a trav na semeno, příp. hrachu a fazolu pěstovaných jako zelenina
... z toho kombinace sláma obilnin + kejda, digestát, ...		Zapravení slámy obilnin v kombinaci se souběžnou nebo následnou aplikací kejdy, digestátu nebo výpalků
Řepný chrást, nesklizené hlavní plodiny	120,00	Zapravení řepného chrástu, případně nesklizených hlavních plodin
Nesklizený obrostu víceletých pícnin		Zapravení nesklizeného posledního obrostu víceletých pícnin
Mezplodiny – následuje ozimá plodina		Mezplodiny (nad 8 týdnů, bez odvozu nadzemní hmoty), po kterých následuje ozimá plodina
Mezplodiny – následuje jarní plodina		Mezplodiny (nad 8 týdnů, bez odvozu nadzemní hmoty), po kterých následuje jarní plodina
Mezplodiny – současně s hlavní plodinou		Mezplodiny (nad 8 týdnů) pěstovaná současně s hlavní plodinou

Doporučení

- Kontrola LPIS - DPB i EVP
- Seznámit se s pravidly dotací - metodiky
- Včas reagovat na upozornění - AMS
- Průběžně si zajišťovat důkazy – GTFoto, evidence
- V případě zjevných chyb zpracovat změny v žádosti - Předtisky
- Evidence ÚHORU - do konce ledna 2024



Děkuji za pozornost

Ing. Odstrčil Martin

604 584 303

martinodstrcil@seznam.cz

