

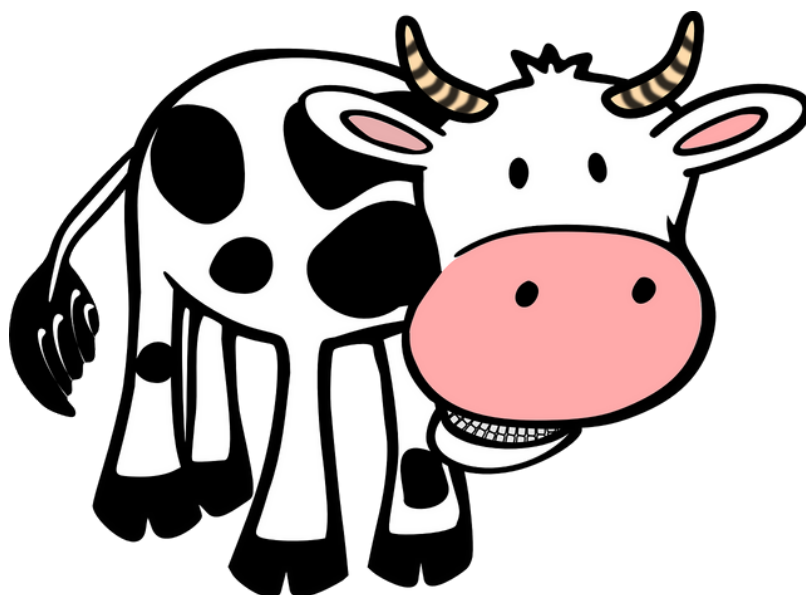
# FARMÁŘI



**ČMSZP**

Českomoravský svaz  
zemědělských podnikatelů

**Podpora vzdělávání a propagace v oblasti ekologického  
zemědělství a ekologické produkce ve spolupráci  
se vzdělávacími institucemi.**



JMÉNO:

---

TŘÍDA:

---

# FARMÁŘI



## **Místo realizace:**

Celá Česká republika

## **Cíl projektu:**

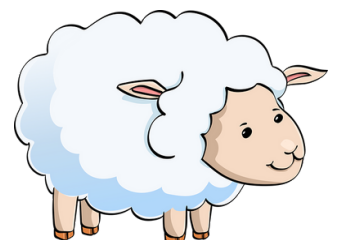
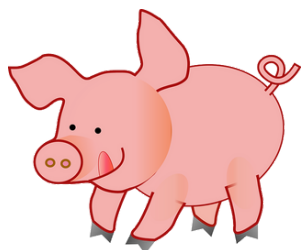
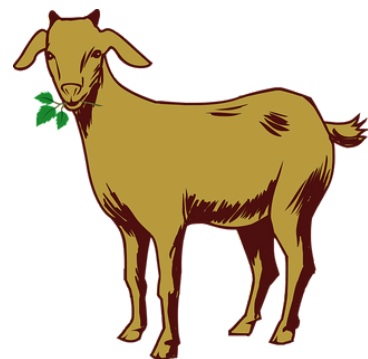
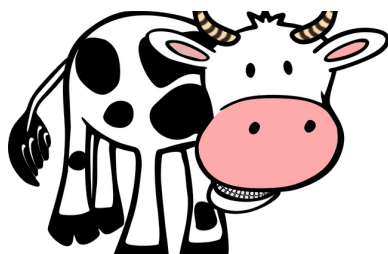
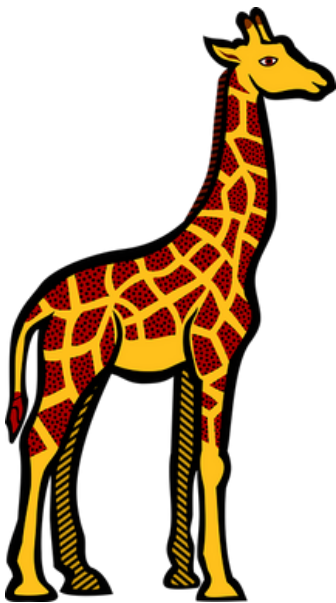
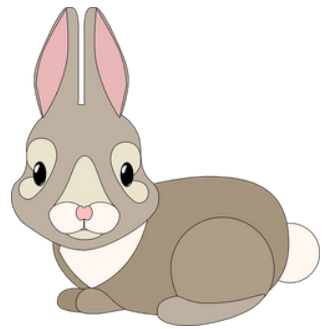
Podpora vzdělávání a propagace v oblasti ekologického zemědělství a ekologické produkce ve smyslu naplňování cílů Akčního plánu ČR pro rozvoj ekologického zemědělství v letech 2021–2025.

## **Projekt je rozdělen na tyto aktivity:**

1. **Prezentace individuální** – návštěva školy/exkurze/soutěž (práce s učiteli a dětmi)
2. **Školení zemědělců** – zaměřená na reálné zkušenosti v návaznosti na podmínky v ČR
3. **Prezentace veřejná** – výstavy/veletrhy/dny otevřených dveří/trhy/soutěž

# CO NAJDEME NA FARMĚ

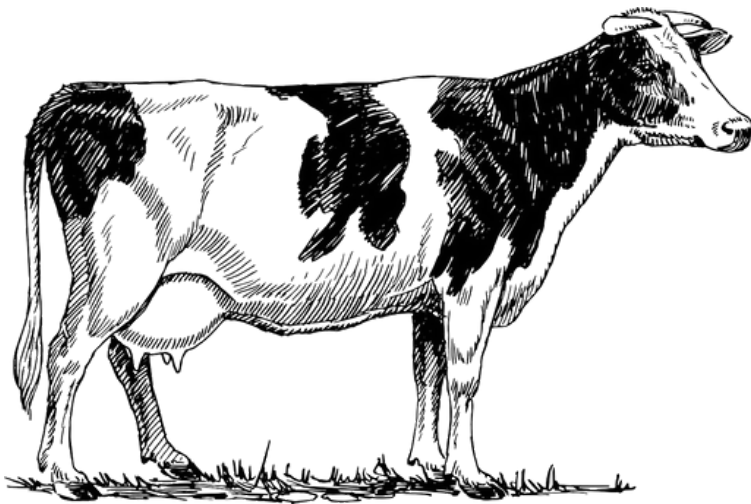
Na farmě žijí hospodářská zvířata.  
Zakroužkuj ta, která sem nepatří. A zvládneš je všechny  
pojmenovat?



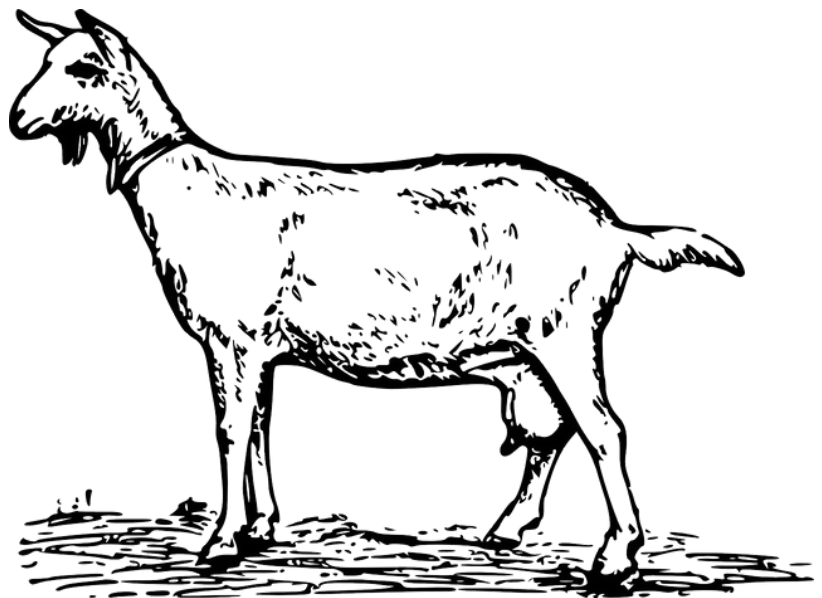
# CO NAJDEME NA FARMĚ

Vybarvi si svoje oblíbené zvířátko.

Kravička

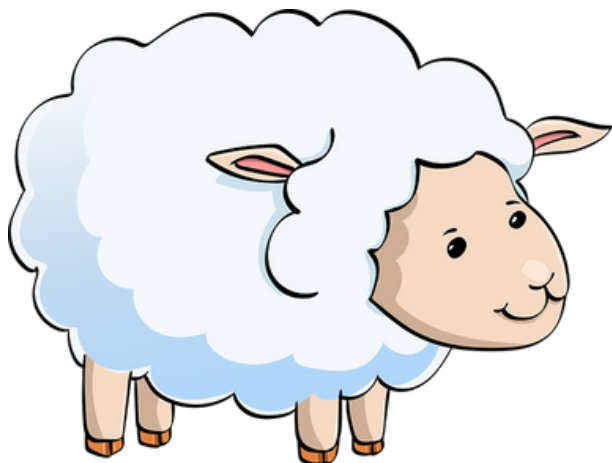
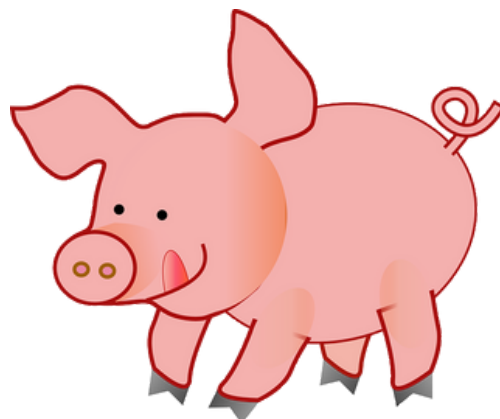
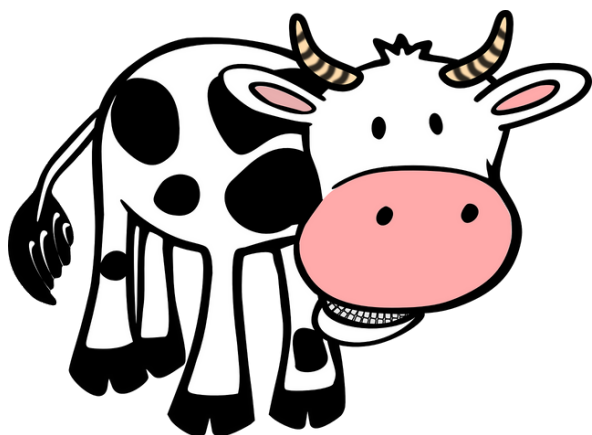
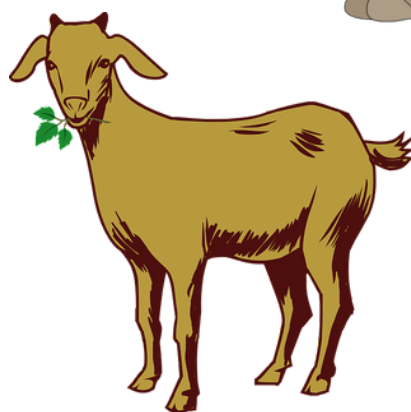
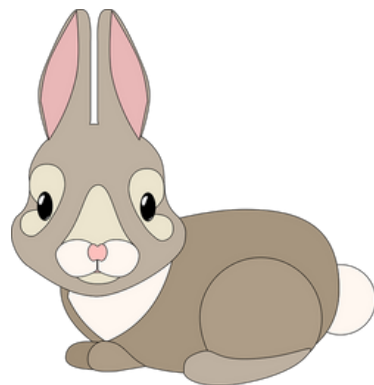


Koza



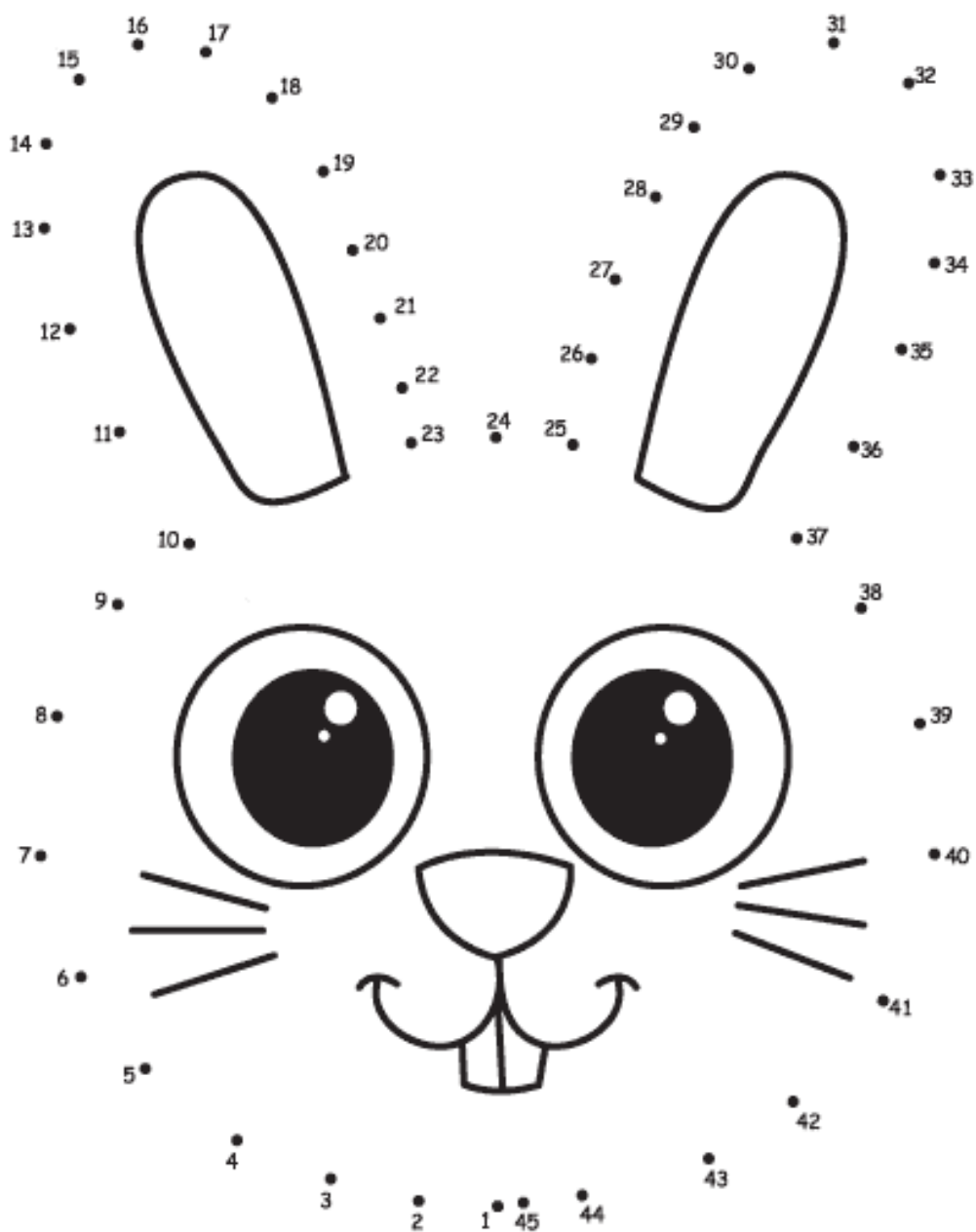
# CO NAJDEME NA FARMĚ

Které je největší a nejmenší zvířátko na farmě?



# CO NAJDEME NA FARMĚ

Spoj a dokresli králíčka.



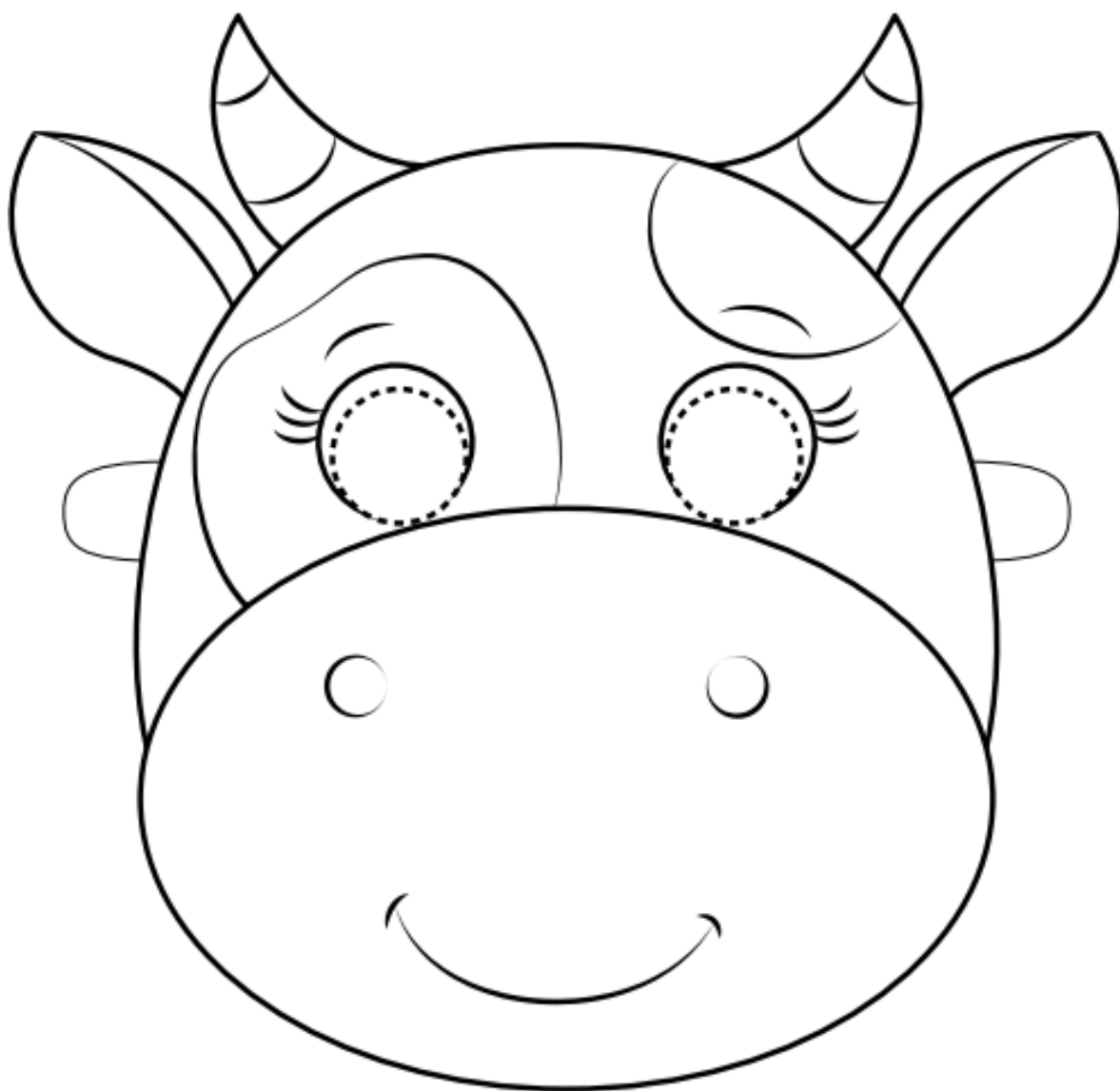
# CO NAJDEME NA FARMĚ

Vybarvi a vystřihni si masku.



# CO NAJDEME NA FARMĚ

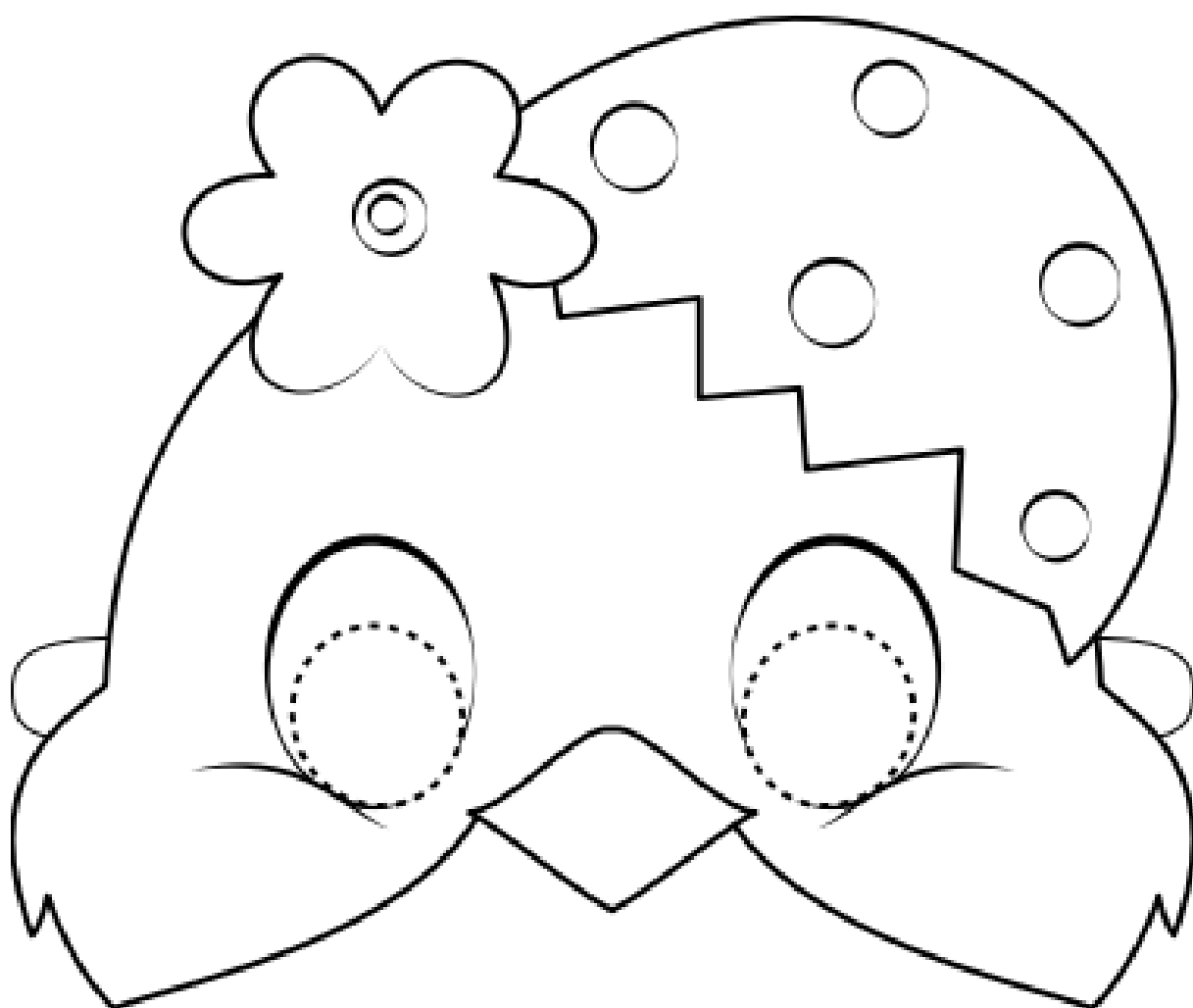
Vybarvi a vystřihni si masku.





# CO NAJDEME NA FARMĚ

Vybarvi a vystřihni si masku.



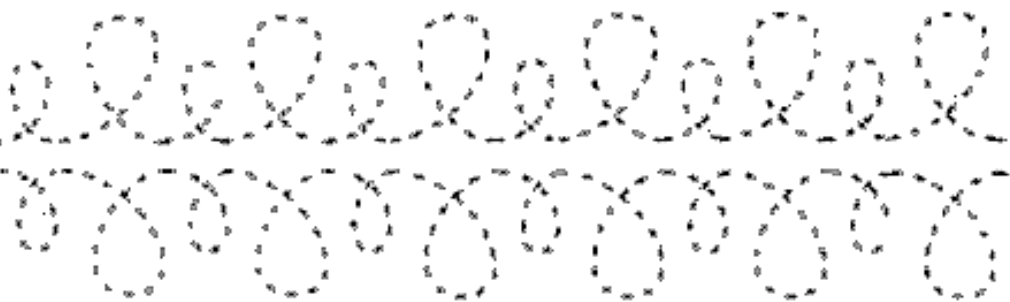
# CO NAJDEME NA FARMĚ

Najdi 6 rozdílů.



# CO NAJDEME NA FARMĚ

Vyzkoušej si, jak může běžat ovečka.



# CO NAJDEME NA FARMĚ

Spočítej, kolik má farmář na farmě zvířátek.

Spočítej, kolik se na farmě nachází  
oveček, koz, krav, koní a kohoutů.

Napište své odpovědi do políček níže.

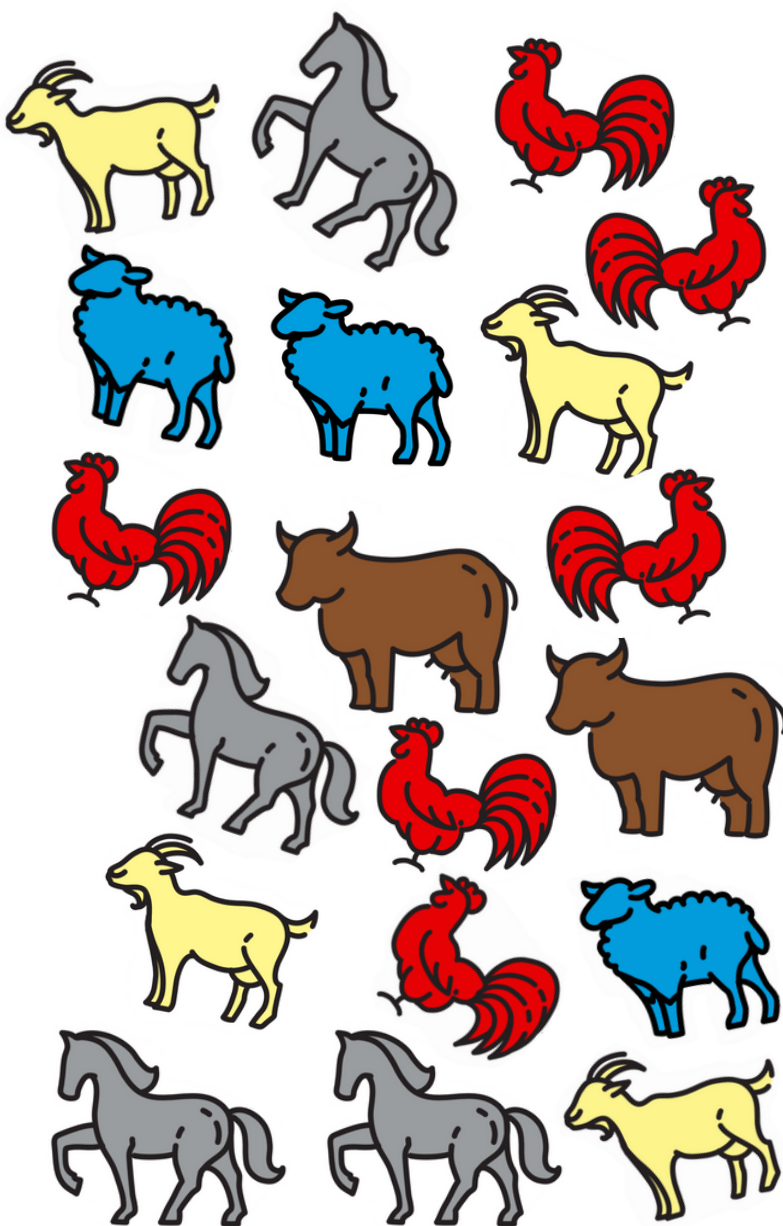
ovce

kráva

kůň

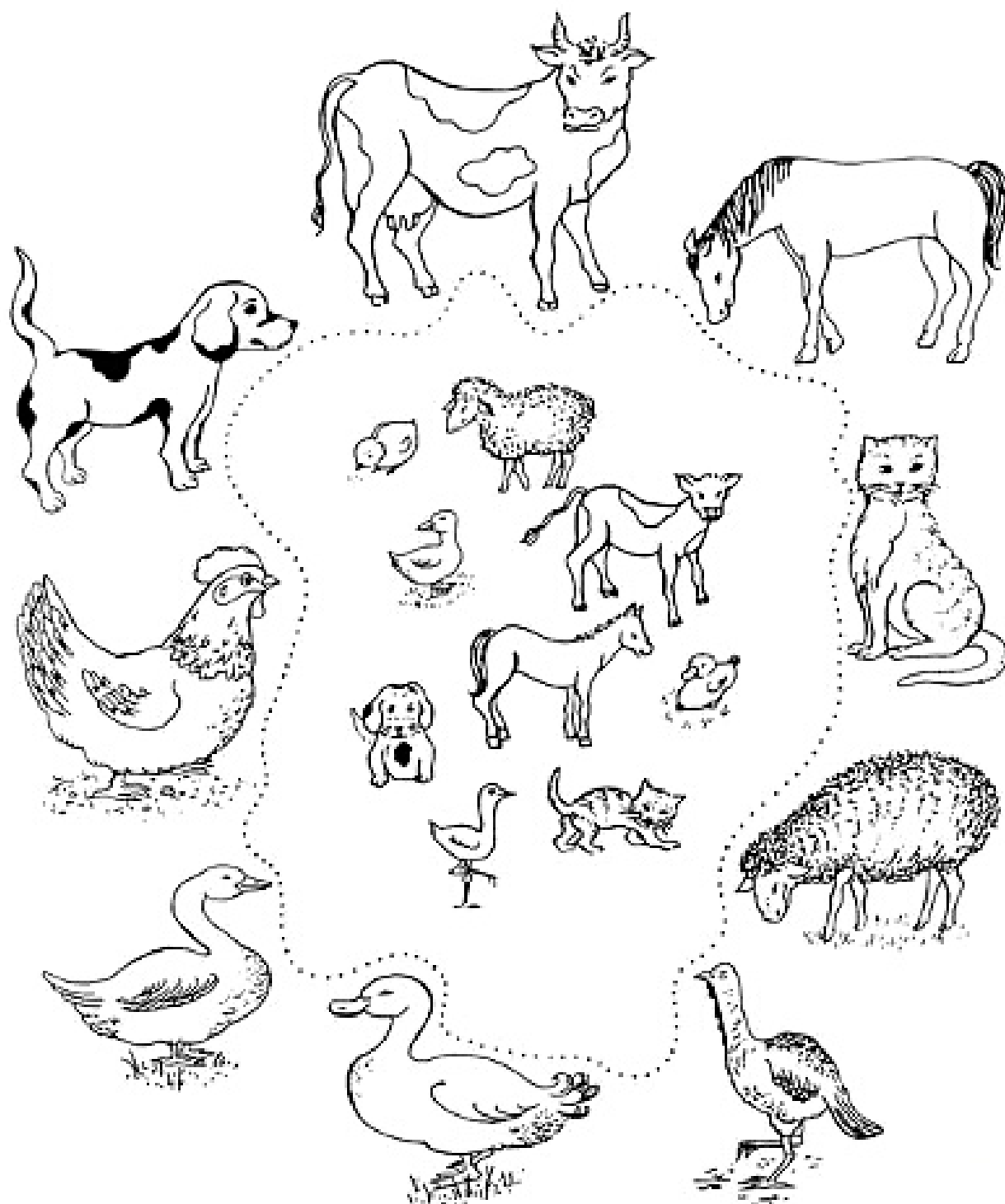
kohout

koza



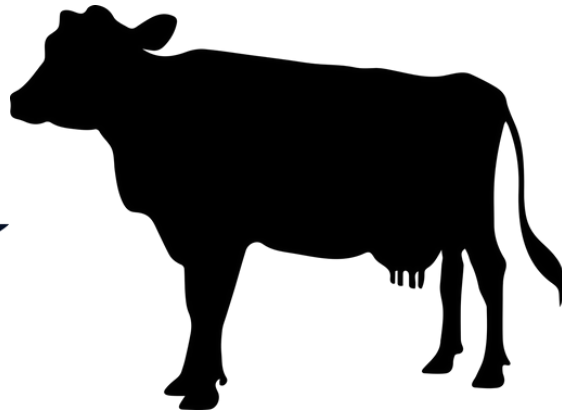
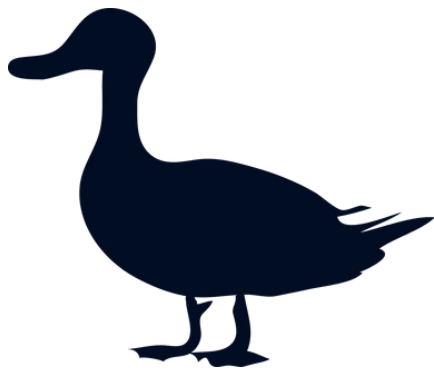
# CO NAJDEME NA FARMĚ

Spoj mláďata s dospělým jedincem.



# CO NAJDEME NA FARMĚ

Víte, kterým zvířatům patří tyto stíny?

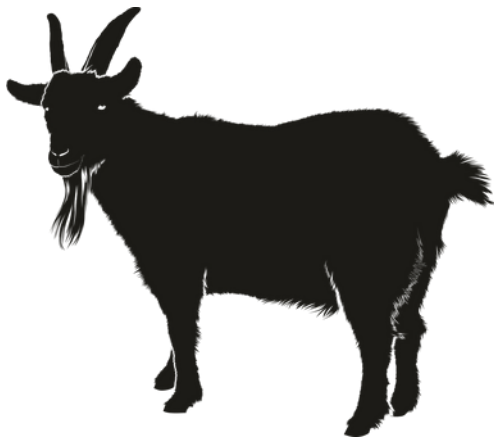


koza

kůň

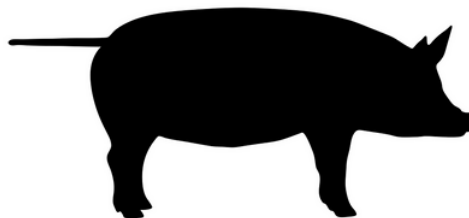
prase

slepice

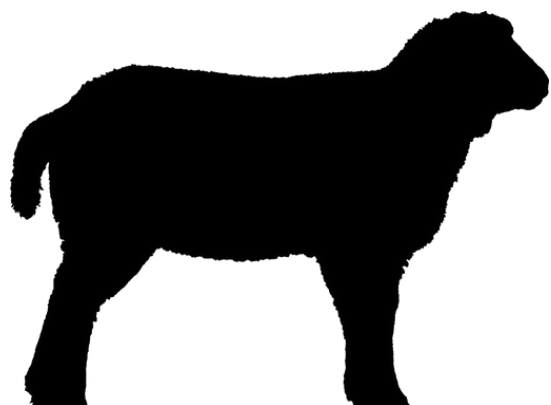
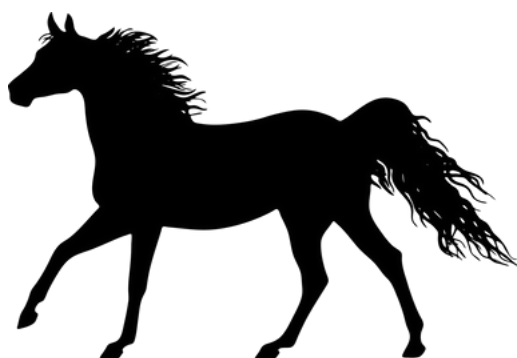


ovce

kráva



husa

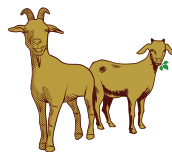


# CO NAJDEME NA FARMĚ

Jak se jmenuje matka a otec od těchto mláďat?



Napište své odpovědi do políček níže.



**Jak se nazývá mládě prasete**

---

**Jak se nazývá mládě krávy**

---

**Jak se nazývá mládě slepice**

---

**Jak se nazývá mládě ovce**

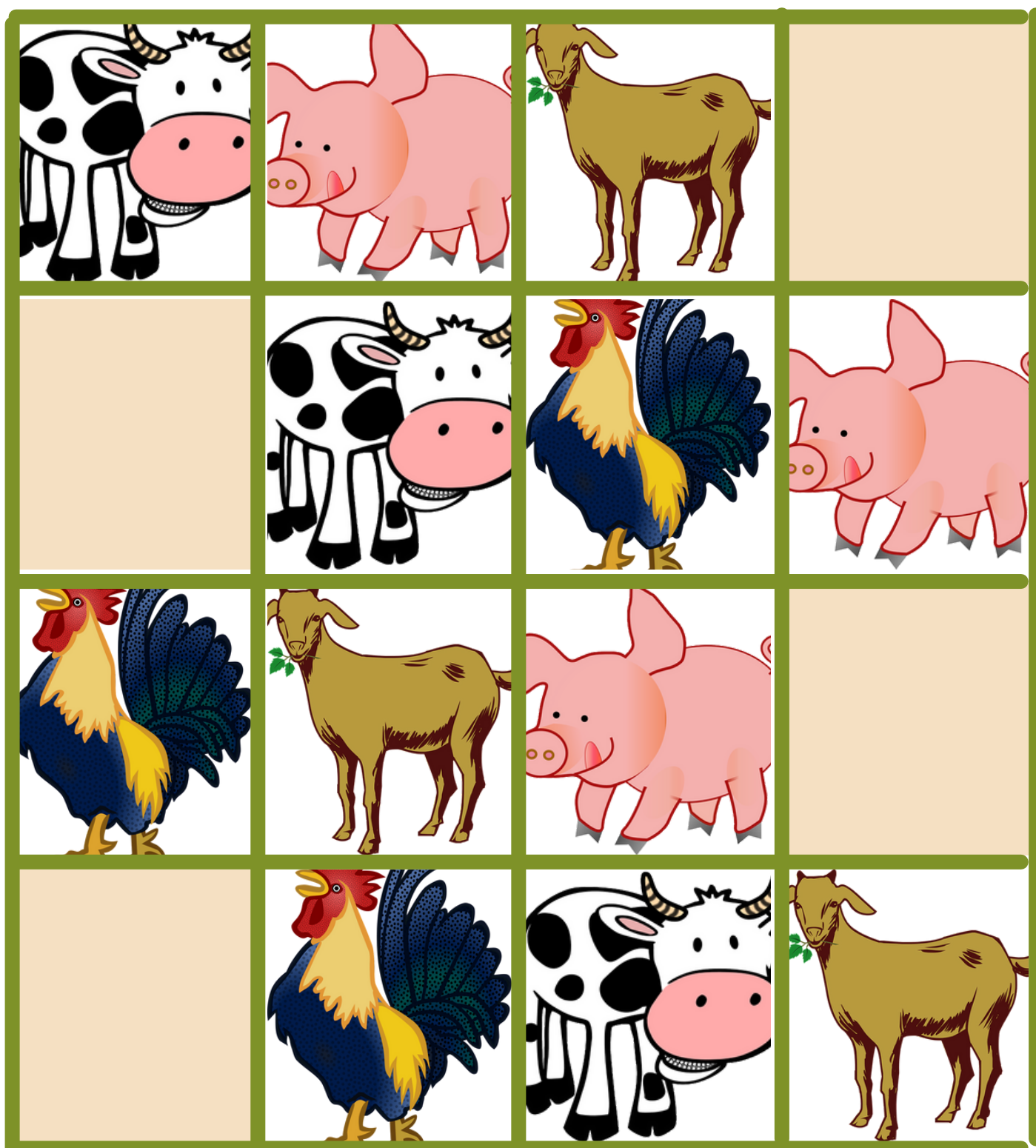
---

**Jak se nazývá mládě kozy**

---

# CO NAJDEME NA FARMĚ

Zahraj si sudoku.





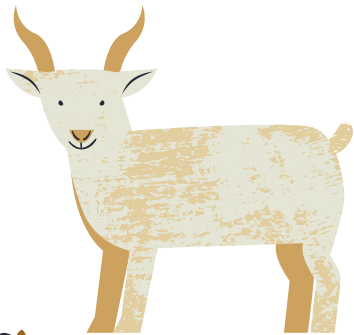
# CO NAJDEME NA FARMĚ

Napiš jména zvířátek, která začínají na písmeno K.



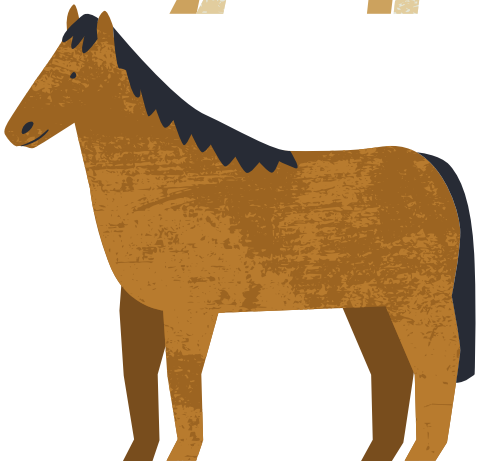
K....

---



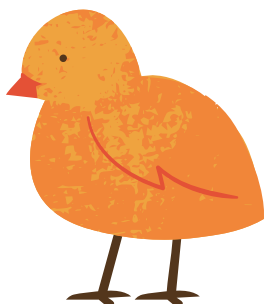
K...

---



K..

---

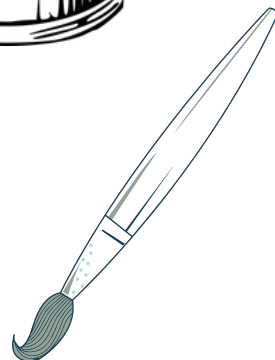
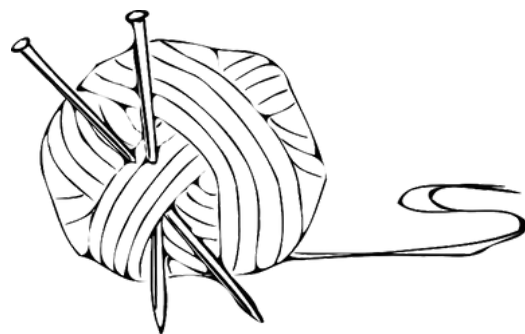
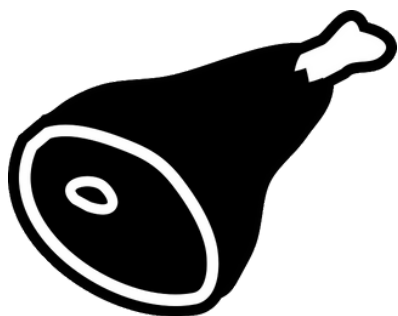


K...

---

# CO NAJDEME NA FARMĚ

Vyškrtni obrázky produktů, které nezískáváme díky těmto zvířatům.



# OZNAČENÍ BIOPOTRAVIN

Jaká loga používáme v ČR při označení biopotravin?



## Co je biopotravina?

Potravina, která vznikla jako produkt z kontrolovaného ekologického zemědělství (dále EZ).

Kontrola EZ se zaměřuje na dodržování zákonem stanovených pravidel. A kontroluje produkci na farmě, tak zpracování, dopravu a obchod s těmito produkty.

# CO JE EKOLOGICKÉ ZEMĚDĚLSTVÍ?

**Na následující 2 stránky je třeba si připravit nůžky.  
Doporučujeme třídu/skupinu rozdělit po 2-4 osobách.**

1) vystříhneme všechny obdélníky

2) Po vystřížení všech obdélníků vytvoříte 3 sloupečky.

LEŽ PRAVDA NEVÍM

3) Necháte skupinky pracovat samostatně a umísťovat tvrzení do jednotlivých sloupečků

POZOR to že někdo něco neví není chyba, ba naopak.

4) Poté co všichni umístili své odpovědi začneme se sloupečkem neví. Tey u té skupinky, která buď ví vše nebo má nejméně tvrzení ve sloupečku NEVÍM

Nejedná se o výhru, jedná se o to, aby spolu žáci komunikovali, zamysleli se nad jednotlivými tvrzeními, uvědomili si, že není chyba nevědět a zároveň se dozví něco o  
EKOLOGICKÉM ZEMĚDĚLSTVÍ

**Ekologičtí zemědělci  
zvířata krmí převážně z  
produkce vlastního podniku.**

**Ekologicky obhospodařované  
půdy vykazují vyšší biologickou  
aktivitu.**

**Ekologičtí zemědělci  
v ČR označí svoji ekologickou  
produkcí „natur“ či „přírodní“**

**LEŽ**

**Ekologický zemědělec  
využívá herbicidy  
(např. zákl.látky z přesličky,  
kopřivy a vrby)**

**K tomu, aby se z konvenčního  
zemědělce stal ekologický, je  
nutné přihlásit se do systému  
evidence a kontroly jeho farmy**

**Ekologicky se v ČR hospodaří  
na více jak 14% zemědělské  
půdy**

**Ekologický zemědělec nesmí  
používat moderní technologie  
při své práci**

**Ekologický zemědělec může  
pěstovat zeleninu bez půdy  
(tzv.hydroponicky)**

**Antibiotika jsou v ekologickém  
zemědělství povolena jen v  
nejnutnějších případech**

**Ekologický zemědělec musí  
svou produkci zpracovávat sám**

**Antibiotika se v ekologickém  
zemědělství používají  
preventivně**

**NEVÍM**

**PRAVDA**

**Ekologický zemědělec  
využívá průmyslová hnojiva**

**Ekologický zemědělec  
využívá statková hnojiva**

**Ekologický zemědělec  
využívá syntetické pesticidy**

**Ekologický zemědělec  
nevyužívá kompost**

**Ekologický zemědělec  
využívá herbicidy k likvidaci  
nežádoucích rostlin,  
dosušování.**

**Ekologičtí zemědělci  
v ČR označí svoji ekologickou  
produkcí **BIO**  
(např. **BIO** pšenice, **BIO** hovězí)**

**Ekologický zemědělec  
nevyužívá regulátory růstu**

**BIO potraviny pochází  
z konvenčního zemědělství**

**Ekologický zemědělec  
využívá regulátory plodnosti**

**BIO potraviny pochází  
z ekologického zemědělství**

**Ekologický zemědělec  
využívá při reprodukci přenosy  
embryí**

**Ekologický zemědělec  
musí zajistit přístup na pastvu  
svým zvířatům**

**Ekologický zemědělec  
nevyužívá geneticky  
modifikované organismy**

**EZ chová jen tolik  
hospodářských zvířat, kolik je  
schopen uživit vlastní produkcí.**