

9.11.2021

# NOVELY NV STRATEGICKÝ PLÁN

ING. DAVID KUNA, ING. KATEŘINA BĚLINOVÁ



MINISTERSTVO ZEMĚDĚLSTVÍ





## PLÁNOVANÝ HARMONOGRAM NOVELIZACE NV

### LISTOPAD 2021

- vnitřní připomínkové řízení, porada vedení MZe
- 24.11. – Monitorovací výbor PRV

### PROSINEC 2021

- meziresortní připomínkové řízení

### LEDEN 2022

- vláda

### ÚNOR 2022

- schválení vládou

### I. BŘEZNA 2022

- nabytí účinnosti

## NÁVRH ZMĚN OPATŘENÍ AEKO /NAEKO (NV 75/2015 SB.A NV 330/2019 SB.)

### ● ZPŮSOBILOST DPB PRO ZAŘAZENÍ DO NAVAZUJÍCÍCH ZÁVAZKŮ

#### - **Integrovaná produkce**

- DPB s řádně ukončeným závazkem v rámci příslušného podopatření podle NV 75/2015 Sb. nebo podle NV 330/2019 Sb.

#### - **OTP, údržba zatravněných DPB, biopásy, čejka**

- DPB zařazené v příslušném podopatření k 31.12.2019, 31.12.2020 resp. 31.12.2021 podle NV 75/2015 Sb. nebo k 31.12.2021 podle NV 330/2019 Sb.

### ● ÚPRAVA LIMITU TĚŽKÝCH KOVŮ V IP OVOCE A IP ZELENINY

- Harmonizace NV s právními předpisy na úrovni EU
- Nařízení (ES) č. 1881/2006 novelizováno nařízením Komise (EU) č. 2021/1317 a nařízením Komise (EU) č. 2021/1323
- Sníženy maximální limity olova a kadmia s cílem omezit vystavení obyvatelstva jejich toxickému a karcinogennímu účinku

# NÁVRH ZMĚN OPATŘENÍ AEKO /NAEKO (NV 75/2015 SB.A NV 330/2019 SB.)

## ÚPRAVA LIMITU TĚŽKÝCH KOVŮ V IP OVOCE A IP ZELENINY

Druh zeleniny (příklady)	Nařízení komise (ES) č. 1881/2006	Nařízení komise (EU) 2021/1317	Nařízení komise (ES) č. 1881/2006	Nařízení komise (EU) 2021/1323
	Limit olova (mg/kg)		Limit kadmia (mg/kg)	
Cibule	0,1	0,1	0,05	0,03
Fazol zahradní	0,2	0,1	0,05	0,02
Kapusta hlávková	0,3	0,3	0,2	0,1
Lilek vejcoplodý	0,1	0,05	0,05	0,03
Řepa salátová	0,1	0,1	0,1	0,06
Angrešt	0,2	0,1	0,05	0,03

Pozn.: červeně vyznačeny úpravy v limitech těžkých kovů na úrovni EU

## **NÁVRH ZMĚN OPATŘENÍ EZ / NEZ (NV 76/2015 SB.A NV 33 I/2019 SB.)**

### **☛ ZLEPŠUJÍCÍ NETRŽNÍ PLODINY (ZNP)**

- Sjednocení podmínky pěstování zlepšujících netržních plodin při hospodaření na o.p. za situace, kdy má žadatel uzavřen standardní pětiletý závazek a zároveň i navazující jednoletý
- Limit min. 20 % ZNP bude počítán souhrnně za závazky uzavřené v rámci NV 76/2015 Sb. a NV 33 I/2019 Sb.

### **☛ VÍCELETÉ ZLEPŠUJÍCÍ PLODINY**

- Vičenec nově uveden v seznamu víceletých zlepšujících plodin

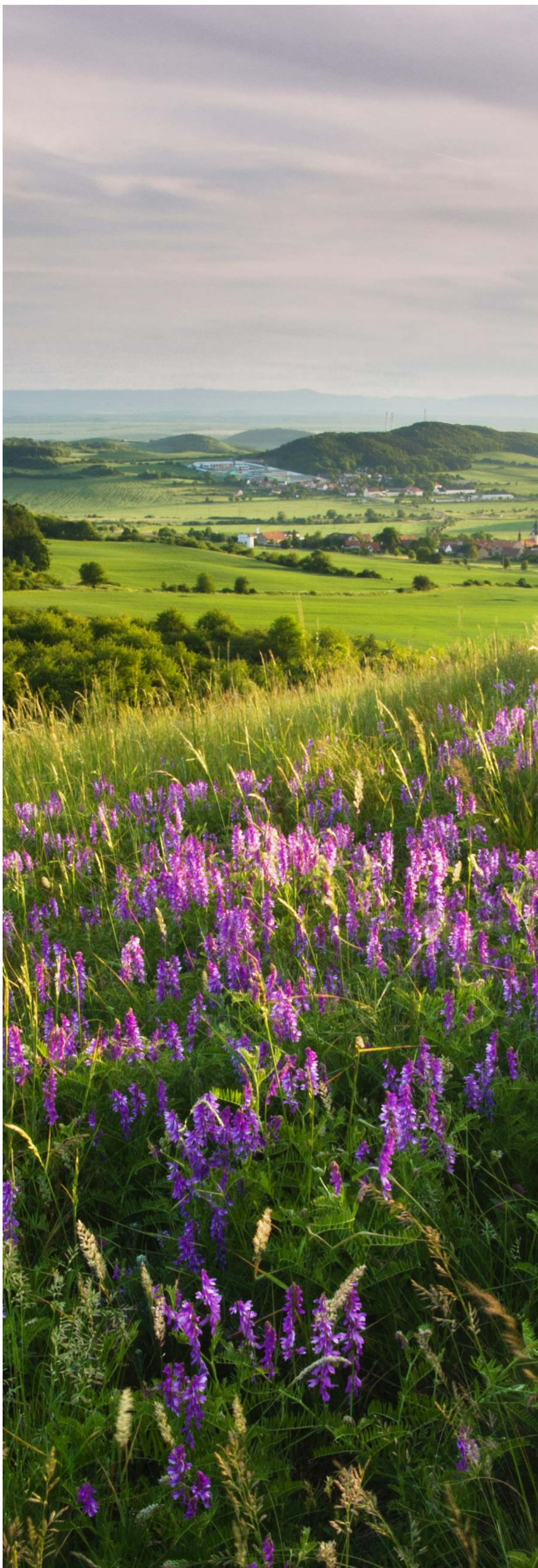
## NÁVRH ZMĚN OPATŘENÍ DŽPZ (NV 74/2015 SB.)

### ÚPRAVA PŘÍLOHY Č. 3

- Aktualizován odkaz na seznam DDD
- Konečné rozhodnutí o povolení biocidních přípravků uvádění na trh má v ČR Ministerstvo zdravotnictví; původní odkaz na databázi ÚSKVBL tedy nahrazen odkazem na databázi CHLAP spravovanou Ministerstvem zdravotnictví

### ÚPRAVA PŘÍLOHY Č. 8

- Sjednocení s novelizovanou vyhláškou č. 208/2004 Sb., o minimálních standardech pro ochranu hospodářských zvířat
- Úprava parametrů ustájovacích prostor pro běžce ve farmovém chovu a pro dojnice
- Zrušení podmínek pro ustájení kožešinových zvířat (chov v ČR je zakázán)



# STRATEGICKÝ PLÁN SZP 2023-2027

## HARMONOGRAM

- Říjen 2021 – schválení návrhu na PV Ministerstva zemědělství; projednání materiálu k financování SP SZP Vládou ČR (kofinancování 65 %)
- Říjen/listopad 2021 – mezirezortní připomínkové řízení
- Návrh SP SZP postoupen rovněž k dalším neformálním konzultacím EK – průběžná komunikace s EK, zohlednění obdržených podnětů
- V procesu příprava SEA – finalizace do konce roku není reálná – předložení EK dodatečně jako součást oficiálních konzultací
- Probíhá Ex-ante hodnocení
- Oficiální předložení EK – nezbytné dodržet termín 1.1.2022
- 2022 – změna národní legislativy (např. zákon o zemědělství)
- Začátek 2023 nařízení vlády k provádění intervencí

# STRATEGICKÝ PLÁN SZP 2023-2027

## ENVIRONMETÁLNÍ INTERVENCE ROZVOJE VENKOVA

- Při kofinancování 65 % nedochází k redukci intervencí (ani rozsah ani sazby dotací)

- ANC
- Natura 2000 na z.p.
- Zalesňování
- Agrolesnictví
- AEKO – meziplodiny
- AEKO – zatrávňování o.p.
- Ekologické zemědělství
- AEKO – ošetřování cenných travních porostů
- AEKO – podpora biodiverzity na o.p.
- EZ přispívající k biodiverzitě na travních porostech
- AEKO – krajnotvorné sady
- AEKO – integrovaná produkce
- AEKO – omezení používání pesticidů v OPVZ na orné půdě
- Zvýšení obranyschopnosti v chovu prasat vakcinací
- DŽPZ



# STRATEGICKÝ PLÁN SZP 2023-2027

## ANC

- Zachováno vymezení dle NV 43/2018 Sb.
- Zohledňovány faremní systémy
- Degresivita (prahové hodnoty i % snížení) převzato z NV 43/2018 Sb.

	<b>ŽV (EUR/ha)</b>	<b>RV (EUR/ha)</b>
H1	216	91
H2	203	86
H3	143	60
H4	173	73
H5	130	55
O1	126	54
O2	99	42
O3	74	31
S	65	27

# STRATEGICKÝ PLÁN SZP 2023-2027

## PODPORA ÚDRŽBY TRVALÝCH TRAVNÍCH POROSTŮ

- Vícestupňová – kombinace plateb I. a II. pilíře

	Žádosti v rámci I. i II. pilíře			
	TTP mimo ENVIRO		TTP v ENVIRO	
	Konvenční	EZ	Konvenční	EZ
Režimy pro klima a životní prostředí – extenzivní údržba TTP	✓	✓	✓	✓
Režimy pro klima a životní prostředí – celofaremní ekoplatba	✓	✓	✓	✓
AEKO – ošetřování cenných travních porostů	X	X	✓	X
EZ přispívající k biodiverzitě na TTP	X	X	X	✓
EZ (management na TTP)	X	✓	X	✓

# STRATEGICKÝ PLÁN SZP 2023-2027

## PODPORA ÚDRŽBY TRVALÝCH TRAVNÍCH POROSTŮ

<b>Ekoschémata – extenzivní údržba TTP</b>	<b>Konvenční z. (EUR/ha)</b>	<b>Ekologické z. (EUR/ha)</b>
Sazba dotace (příplatek za nepokosené plochy)	91 (17)	91 (17)
<b>TTP v ENVIRO</b>	<b>Konvenční z. (EUR/ha)</b>	<b>Ekologické z. (EUR/ha)</b>
MZVL hnojené	76	7
MZVL nehnojené	94	45
HSL hnojené	79	29
HSL nehnojené	80	44
Trvale podmáčené a rašelinné louky	600	549
Ochrana chřástala polního	108	71
Ochrana modrásků	83	44
Suché stepní trávníky a vřesoviště a málo úživné pastviny	261	266
Druhově bohaté pastviny	120	64
Platba na výsledek (jen CHKO Železné hory)	57	57

# STRATEGICKÝ PLÁN SZP 2023-2027

## 🌿 EKOLOGICKÉ ZEMĚDĚLSTVÍ

- Možný plný souběh KZ a EZ
- Cíl EGD – v roce 2030 podíl z.p. obhospodařované v režimu EZ 25 %
- Cíl SP SZP – v roce 2027 podporováno 750 tis. ha z.p. (21% z.p. v ČR)

	Přechod na EZ (EUR/ha)	Udržení EZ (EUR/ha)
Management na TTP	106	100
Pěstování trav a víceletých píceňin na o.p.	137	120
Pěstování zeleniny, speciálních bylin, brambor a jahodníku	660	638
Pěstování ostatních plodin	323	239
Intenzivní sady	896	850
Ostatní sady	536	510
Vinice / chmelnice	900	847

# STRATEGICKÝ PLÁN SZP 2023-2027

## DOBRÉ ŽIVOTNÍ PODMÍNKY ZVÍŘAT

- v podopatření Zlepšení stájového prostředí v chovu dojeného skotu umožněn vstup pro zvířata chovaná v systému EZ

	EUR/VDJ
Zlepšení stájového prostředí v chovu dojeného skotu (dojnice, telata do 2 měsíců)	60
Zvětšení lehacího prostoru v chovu dojnic	16
Zajištění přístupu do výběhu pro krávy stojící na sucho	44
Zlepšení životních podmínek v chovu prasniček	33
Zlepšení životních podmínek v chovu prasnic	61
Zvětšení plochy pro odstavená selata	75

# STRATEGICKÝ PLÁN SZP 2023-2027

## CÍLENÍ PŘÍMÝCH PLATEB

- Povinná obálka redistributivní platby min. 10 % z PP
- Zastropování potvrzeno jako dobrovolný nástroj
  - Hranice 100 tis. € BISS
  - Možnost degresivity od 60 tis. €
  - Možnost odpočtu mezd (reálných, nicméně také možnost zemědělce požádat o využití standardních nákladů)

# STRATEGICKÝ PLÁN SZP 2023-2027

## AKTIVNÍ ZEMĚDĚLEC

- Změna skutečný ➔ aktivní zemědělec
- Několik variant posuzování – porovnávání příjmů, pracovní čas věnovaný zemědělství, hlavní předmět činnosti, evidence zemědělské činnosti v národních registrech
- Možnost vydefinovat negativní činnost
- Možnost uznávat automaticky subjekty s příjmem přímých plateb pod 5 tis. €
- Implementace na národní úrovni: Co nejjednodušší přístup – využití možnosti evidence zemědělské činnosti v národních registrech

## PODPORA VÁZANÁ NA PRODUKCI

- Financování 13 + 2 % obálky PP
- Možnost luskovin s travami
- Popsat soulad podpor s vodní rámcovou směrnicí
- Zamítnuto explicitní doplnění konzumních brambor

# STRATEGICKÝ PLÁN SZP 2023-2027

## EKOPLATBA

- Povinná obálka (ring-fencing) minimálně 25 % z PP
- Návrh MZe 30 % = přibližně 6,4 mld. Kč ročně:
  - z toho část obálky pro podporu extenzivního hospodaření na TTP
  - část obálky (cca 65 %) na celofaremní platbu
    - předběžný propočet sazby - cca **1.180 Kč/ha**
- Nastaveny postupy pro každou kulturu, provazba na GAEC
- Srozumitelné, v praxi realizovatelné podmínky
- Snazší predikovatelnost vstupů = účinnější finanční řízení
- Plošný efekt na celkové výměře zemědělské půdy
- Komplexní pojetí – plnění několika strategických cílů najednou



# STRATEGICKÝ PLÁN SZP 2023-2027

## GAEC 7 – zajištění pokryvu půdy

- Nebyl zohledněn požadavek na umožnění specifických agrotechnických postupů
- Budeme prosazovat aktuální nastavení
- Riziko, že možnost orby spolu se zapravením organiky nebude akceptována

## GAEC 8 – vyčlenění neproduktivních ploch

- Neproduktivní plocha = úhor, ochranný pás bez vstupů (s možným omezením produkce?), KP
- Možnost vnějších KP stále v technické diskusi
- Alespoň 4 % orné půdy pro neproduktivní plochy
- Při vyčlenění alespoň 7 % orné půdy pro neproduktivní plochy v ekoschématech je GAEC snížen na 3 %
- Alespoň 7 % orné půdy pro neproduktivní plochy, včetně dusík vázajících plodin a meziplodin (s přepočtem 0,3), nicméně alespoň 3 % výhradně pro neproduktivní plochy
- Výjimky do 10 ha, dále při pěstování převahy trav (ne pro EZ)
- Implementace na národní úrovni: Navrhujeme variantu 7 % včetně dusík vázajících plodin a meziplodin

# STRATEGICKÝ PLÁN SZP 2023-2027

## SOCIÁLNÍ KONDICIONALITA

- Povinná součást podmíněnosti od 2025
- 3 směrnice – Transparentnost a předvídatelné pracovní podmínky, Bezpečnost a Ochrana zdraví - Zákoník práce, Zákon o požadavcích bezpečnosti a ochrany zdraví při práci + prováděcí předpisy
- Zjednodušené pojetí:
  - Provádění kontrol nespadá do rámce podmíněnosti, řídí se vlastním režimem
  - Platební agentura pouze přebírá kontrolní zjištění



MINISTERSTVO ZEMĚDĚLSTVÍ

# DĚKUJEME ZA POZORNOST

Kontakty: Ing. David Kuna, Ministerstvo zemědělství – odbor environmentálních podpor PRV,  
david.kuna@mze.cz, tel. 221 8112 665

Autor fotografií: