

Skalský Dvůr

6. – 7. 11. 2017

Zemědělství v klimatické změně

Doprivatizace majetku - reálná hodnota odprodávaných nemovitostí a ploch, odhady, držení půdy, průběh pozemkových úprav, zkrácení podávání žádostí

Ing. Svatava Maradová, MBA
Státní pozemkový úřad

1.

Doprivatizace majetku - reálná hodnota odprodávaných nemovitostí a ploch, odhady, držení půdy

Historie odstátnění majetku státu - 90 léta

- Vstupuje v účinnost zákon č. 92/1991 Sb., o podmínkách převodu majetku státu na jiné osoby, ve znění pozdějších předpisů - platí v podstatě beze změn do dnes.
- Vláda ČR schvaluje seznamy podniků a majetkových účastí státu na podnikání jiných právnických osob, které budou zahrnuty do privatizace.
- Vzniká PF ČR (předchůdce SPÚ), jehož úkolem je správa a převod zemědělského majetku ČR na soukromé osoby tzv. privatizace a vydávání náhradních pozemků restituentům tzv. restituce.





Zákon č. 92/1991 Sb. o podmínkách převodu majetku na jiné osoby, ve znění pozdějších předpisů

- Zákon upravuje podmínky převodu majetku státu do vlastnictví jiných osob – **tzv. privatizační proces** (privatizační projekty)
- **Platil beze změny od roku 1991 až do první poloviny roku 2016**
- V druhé polovině roku 2016 provedena legislativní změna - realizační fáze přechází do kompetence MF

Principy privatizačního procesu

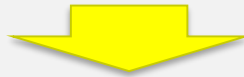
Metody privatizačního projektu:

- bezúplatný převod (obce)
- soutěž o nejvhodnější nabídku
- přímý prodej předem určenému nabyvateli (nájemci)



SPÚ

spravuje, pronajímá, připravuje k privatizaci, oceňuje, realizuje



MF

zajišťuje připomínková řízení, schvaluje, předkládá vládě, realizuje

Aspekty mající vliv na délku privatizačního procesu

- SPÚ + MF + Vláda ČR,
- personální kapacity SPÚ i MF
- nešťastně řešená privatizace v 90tých letech,
- vznik roztržitých vlastnických vztahů,
- legislativa (26 let starý zákon č. 92/1991 Sb., zákon č. 89/20..),
- majetek na pozemcích jiných vlastníků, spoluvlastníků,
- ocenění - problém při stanovování ceny obvyklé
- ekologické zátěže,
- žaloby a soudní spory



SPÚ - maximální snaha o urychlení







Ocenění

- Ocenění majetku - znaleckým posudkem v souladu s metodickým návodem MF
- V souladu s připomínkovým řízením ve schvalovacím procesu (např. ÚHOS, apod.)
- Znalost správné definice ceny - klíčové, nelze zaměňovat jednotlivé druhy cen ocenění (metodický návod MF)

cena obvyklá  **cena zjištěná**
(často zaměňován s tržní hodnotou)



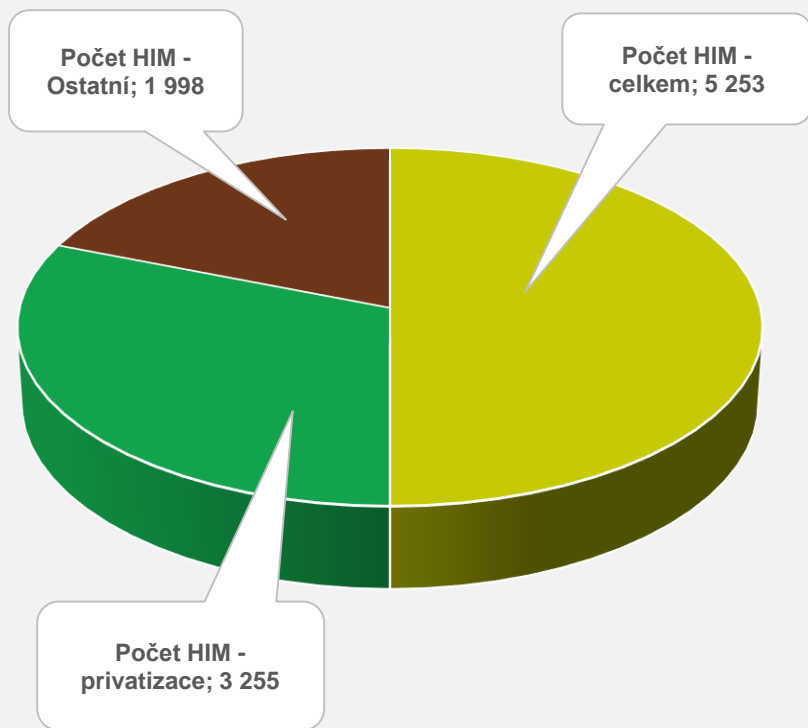
(určuje se výhradně porovnáním již realizovaných cen stejného, popřípadě obdobného majetku  majetek SPÚ je mnohdy těžko porovnatelný  licitace nad cenou)

Počty hmotného investičního majetku (HIM) SPÚ - aktuálně

- V současné době eviduje SPÚ k odstátnění cca **5 250** položek HIM.
- Z tohoto počtu je evidováno **3 255** položek HIM v kategorii určené pro privatizaci.
- V privatizačních projektech, v různé fázi rozpracovanosti a ve schvalovacího procesu na MF je evidováno **1 194** položek HIM



Počet HIM – SPÚ aktuálně



■ Počet HIM - celkem ■ Počet HIM - privatizace

■ Počet HIM - Ostatní

Počet HIM – Privatizační projekty aktuálně



■ Počet HIM - privatizace

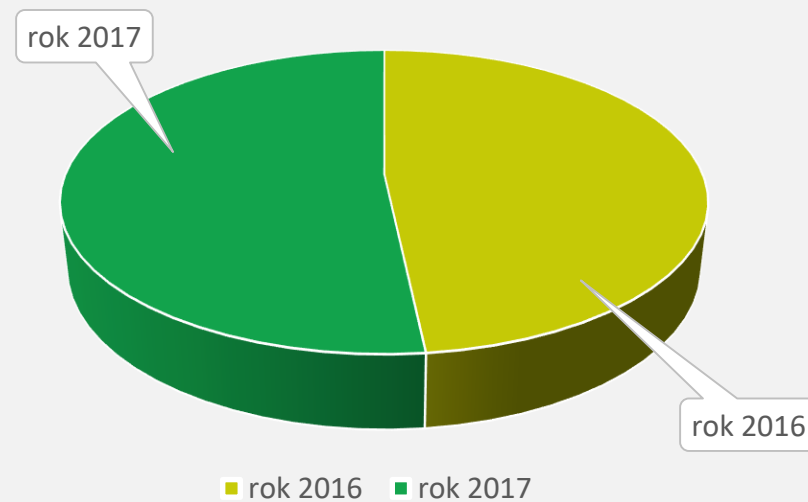
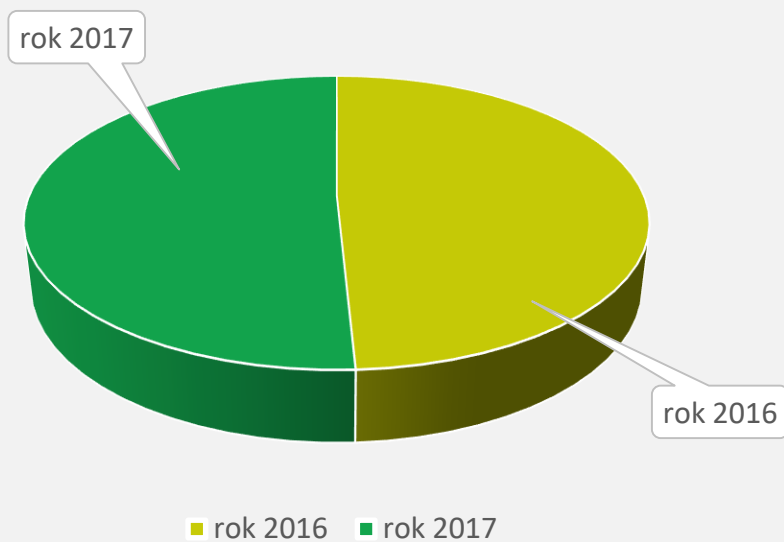
■ Z toho HIM v privatizačních projektech

**Počty HIM zařazených do PP
v období 2016 - 2017**

Rok	2016	2017 (k 31.10.)
HIM v PP	277	286

**Počty zpracovaných PP
v období 2016 - 2017**

Rok	2016	2017 (k 31.10.)
Počty PP	156	167



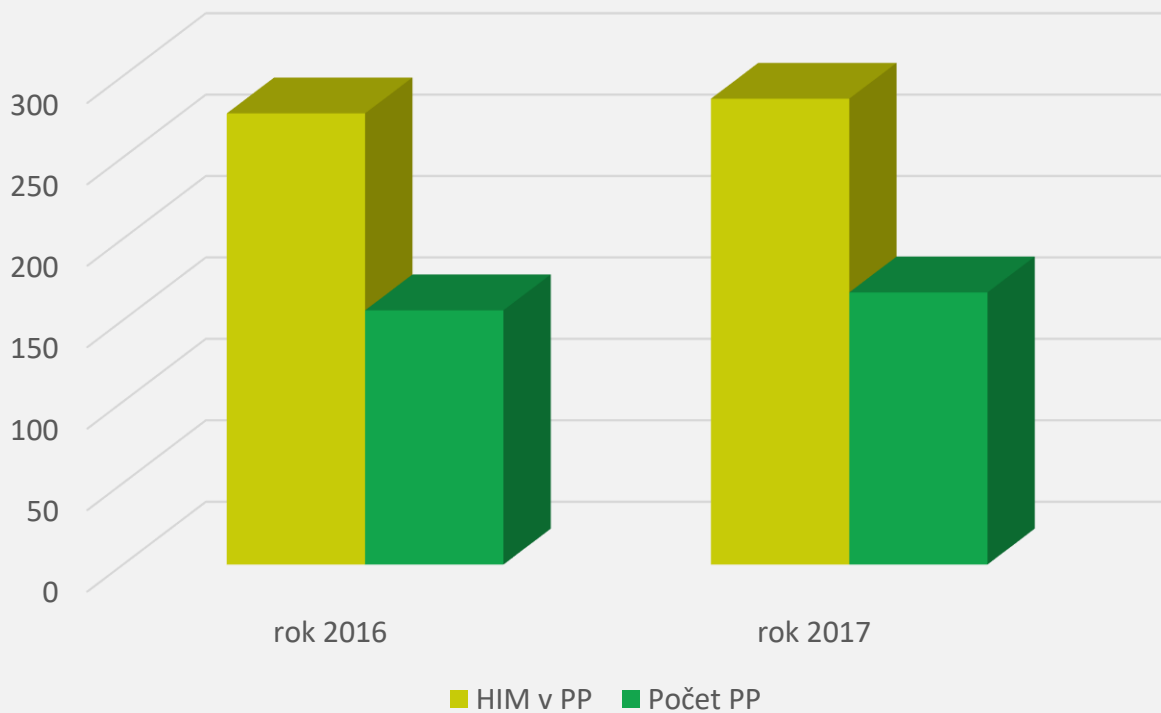
**Počty HIM zařazených do PP
v období 2016 - 2017**

Rok	2016	2017 (k 31.10.)
HIM v PP	277	286

**Počty zpracovaných PP
v období 2016 - 2017**

Rok	2016	2017 (k 31.10.)
Počty PP	156	167

Období 2016 - 2017



2.

Pozemkové úpravy

Hlavní řešené oblasti

Půda

Pozemkové úpravy

Generel vodního
hospodářství krajiny ČR

Monitoring eroze
zemědělské půdy

Aktualizace BPEJ

Voda

Pozemkové úpravy

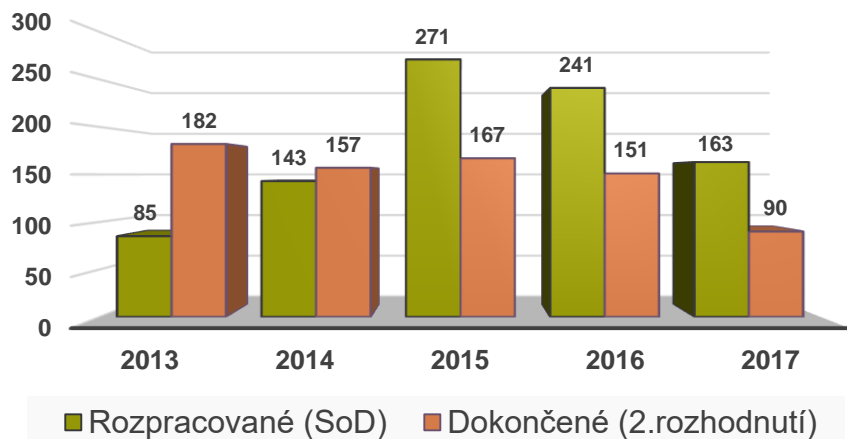
Generel vodního
hospodářství krajiny ČR

Monitoring
zemědělského sucha

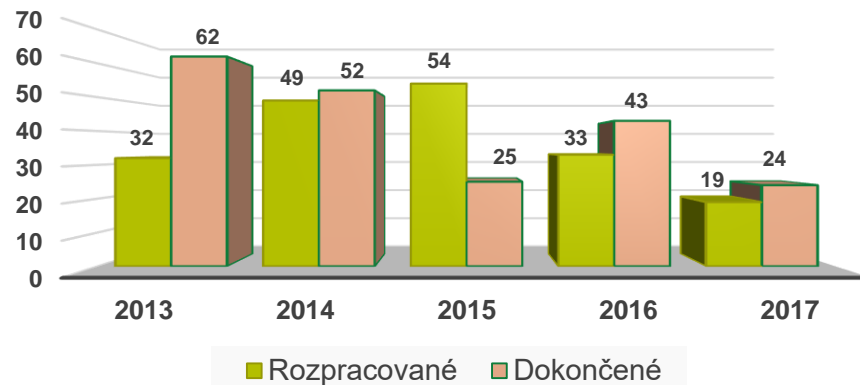
Správa melioračních
zařízení

Stav provádění pozemkových úprav

Komplexní pozemkové úpravy



Jednoduché pozemkové úpravy

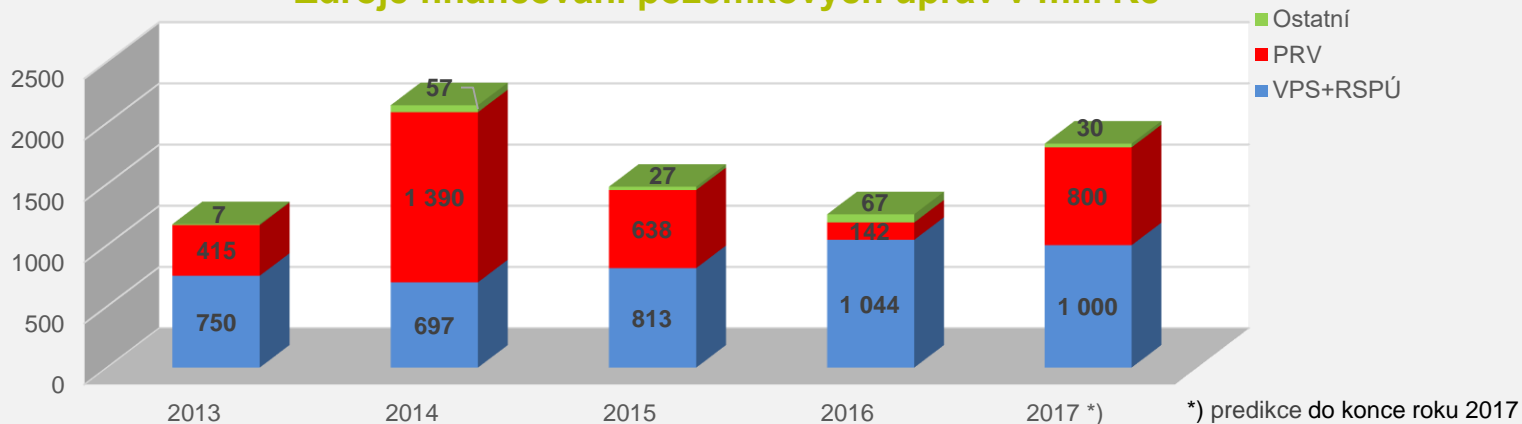


Celkové počty dle formy pozemkových úprav

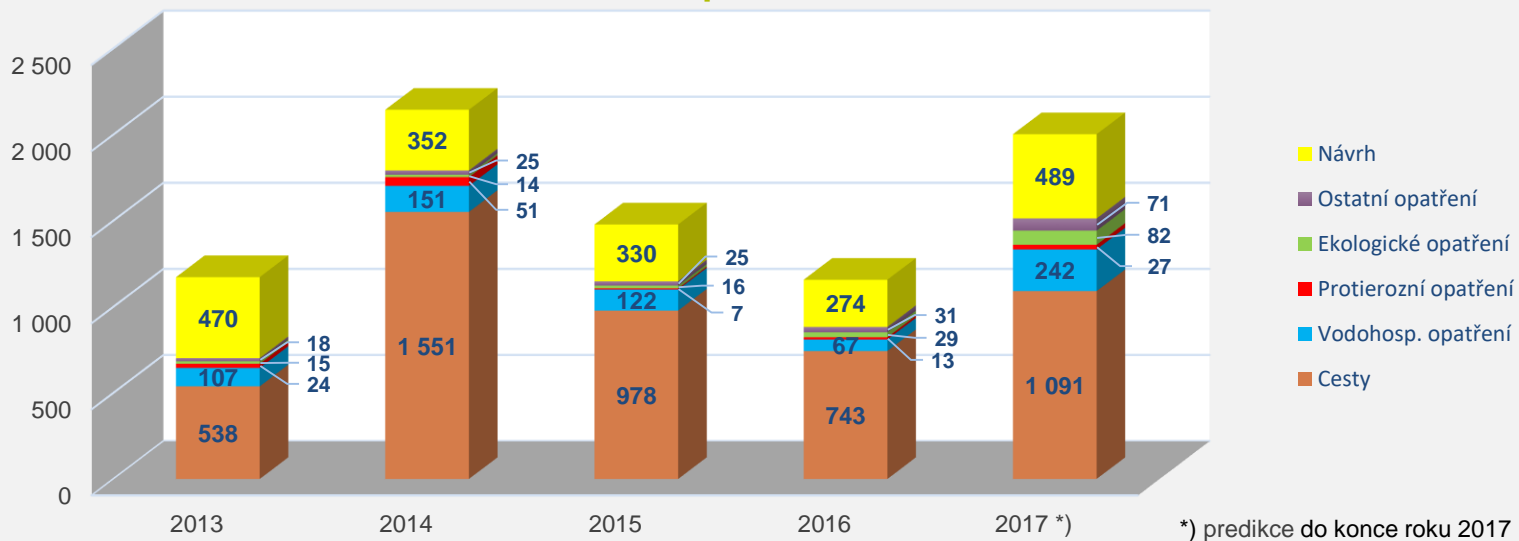
	Dokončené
Jednoduché	2653
Komplexní	2232

Financování pozemkových úprav

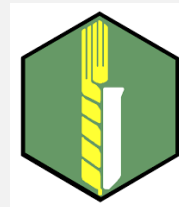
Zdroje financování pozemkových úprav v mil. Kč




Použití finančních prostředků v mil. Kč



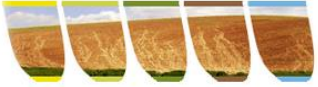
Generel vodního hospodářství krajiny ČR



Monitoring eroze zemědělské půdy



MONITORING EROZE ZEMĚDĚLSKÉ PŮDY



Odhlásit | uživatel: **Mgr. Daniel Žižala**
Změna přihlašovacích údajů

ÚVOD
MAPA
PŘEHLED UDÁLOSTÍ
KE STAŽENÍ

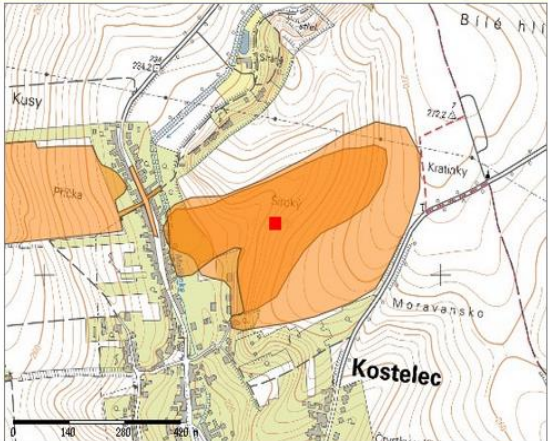
DETAIL události č. 51 hlášené dne 15.6.2012

Charakteristika události

Datum:	12.6.2012, 21:00 až 13.6.2012, 0:30
Typ:	eroze vodní - plošná, rýžková, rýhová
Popis:	Po přívalemě dešti došlo k erozi půdy na svazích nad obcí a vniknutí vod nesoucích značné množství sedimentů na místní komunikaci v obci a do zahrad a sklepů několika RD. Pole bylo bez porostu - zadiskovaný a zavláčený špatně vzešlý ozimý ječmen.
Srážkové poměry:	Chrounek Miloš, Kostelec (uživatel půdy), celkový úhm: 120 mm, doba trvání: 210 min

Vzniklé škody

Na plodinách:	ne
Na komunikacích:	ne
Na stavbách, studních a ostatní infrastruktuře:	Vody vnikly do zahrad a sklepů RD. Némovitosti byly znečištěny bahnem.
Na vodních útvech (vodní toky a plochy):	ne



Lokalizace

Místní název:	Široký
Celková výměra (odhad):	10.20 ha
Katastrální území:	Kostelec u Kyjova
Okres:	Hodonín

Místní šetření

Datum:	13.6.2012, 10:30 až 13.6.2012, 11:00
Účastníci:	ÓÚ / MěÚ - Ing. Vlasta Lochmanová (starostka), E-mail: starosta@obec-kostelec.cz, Tel. 518 612 138

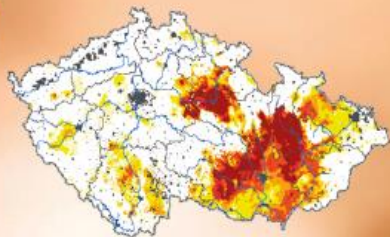


Do současnosti je na webovém portálu „Monitoring eroze zemědělské půdy“ evidováno **930** erozních událostí, z toho **282 opakovaných**.

V roce **2017** – **155** událostí z toho **37** opakovaných.

Monitoring zemědělského sucha

INTERSUCHO



Monitoring sucha vychází ze sítě pozemních stanic a satelitních snímků, s podporou místních zpravodajů.

**INTEGROVANÝ
SYSTÉM**
Sledování
Sucha

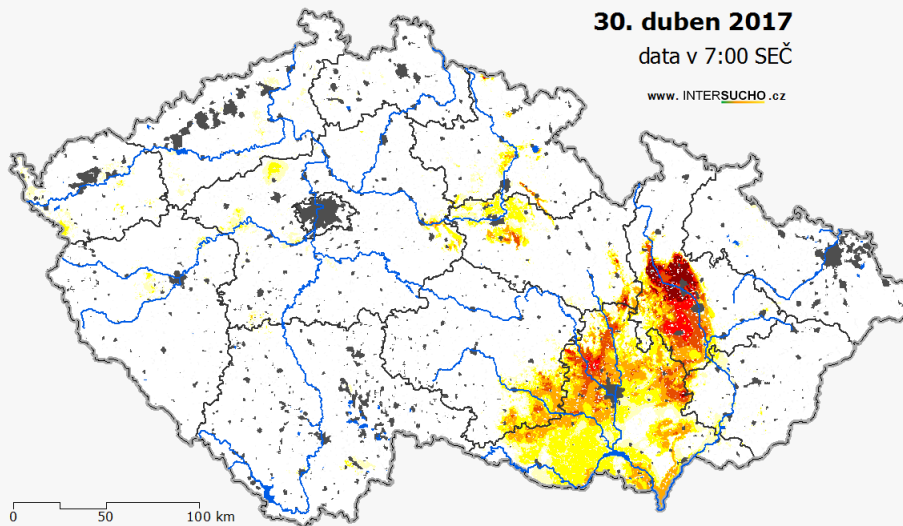
www.intersucho.cz

INTENZITA SUCHA V PŮDNÍM PROFILU 0 - 100 cm

30. duben 2017

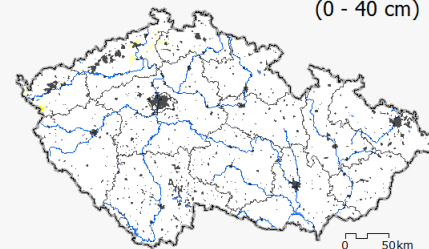
data v 7:00 SEČ

www.INTERSUCHO.cz



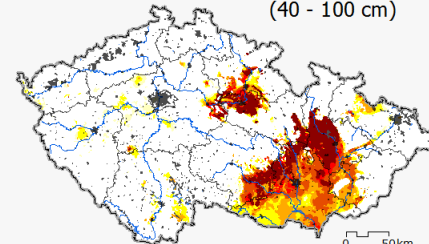
0 50 100 km

INTENZITA SUCHA V POVRCHOVÉ VRSTVĚ (0 - 40 cm)

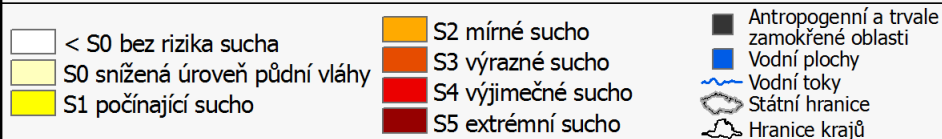


0 50 km

INTENZITA SUCHA V HLUBŠÍ VRSTVĚ (40 - 100 cm)



0 50 km



	%
S0	3.6
S1	4.9
S2	3.2
S3	1.3
S4	0.4
S5	0.5

Vydáno: 01.05.2017



www.intersucho.cz

3.

Lhůty k vyřízení podnětů

Předpokládané lhůty vyřízení žádostí

typ žádosti	jednoduché případy (ve dnech)	složité případy (ve dnech)
<p>žádost o informaci, stanovisko, sdělení, vyjádření nesměřující k uzavření smluvního vztahu k problematice:</p> <ul style="list-style-type: none"> - privatizace a převodů - restitucí - faktické správy majetku - užívacích vztahů (pacht/nájem/bezúplatné užívání) - věcných břemen týkající se nemovitých věcí v příslušnosti hospodařit SPÚ 	30	90
Dále je možné predikovat předpokládané lhůty pro vyřízení žádostí o zpracování KoPÚ 4 - 5 let.		

nastavení nové architektury agendových informačních systémů a produkčních programů umožní sledování lhůt vyřizování žádostí
Termín: 2020



DĚKUJI ZA POZORNOST !