

4.11.2019

PŘIPRAVOVANÉ ZMĚNY ENV. OPATŘENÍ PRV PRO ROK 2020

ING. DAVID KUNA



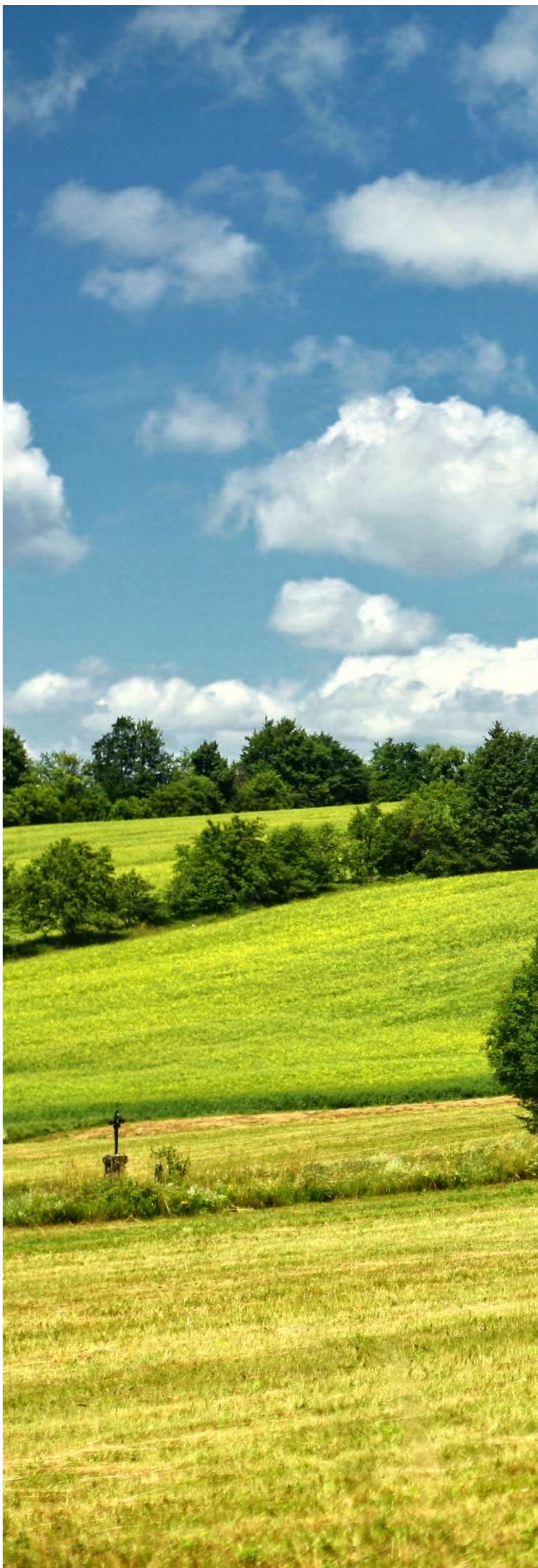
MINISTERSTVO ZEMĚDĚLSTVÍ





OBSAH

- NOVELY NAŘÍZENÍ VLÁDY (AEKO, EZ)
- NOVÁ NAŘÍZENÍ VLÁDY K NAVAZUJÍCÍM ZÁVAZKŮM AEKO + EZ
- PLÁNOVANÁ ÚČINNOST K 1.1.2020



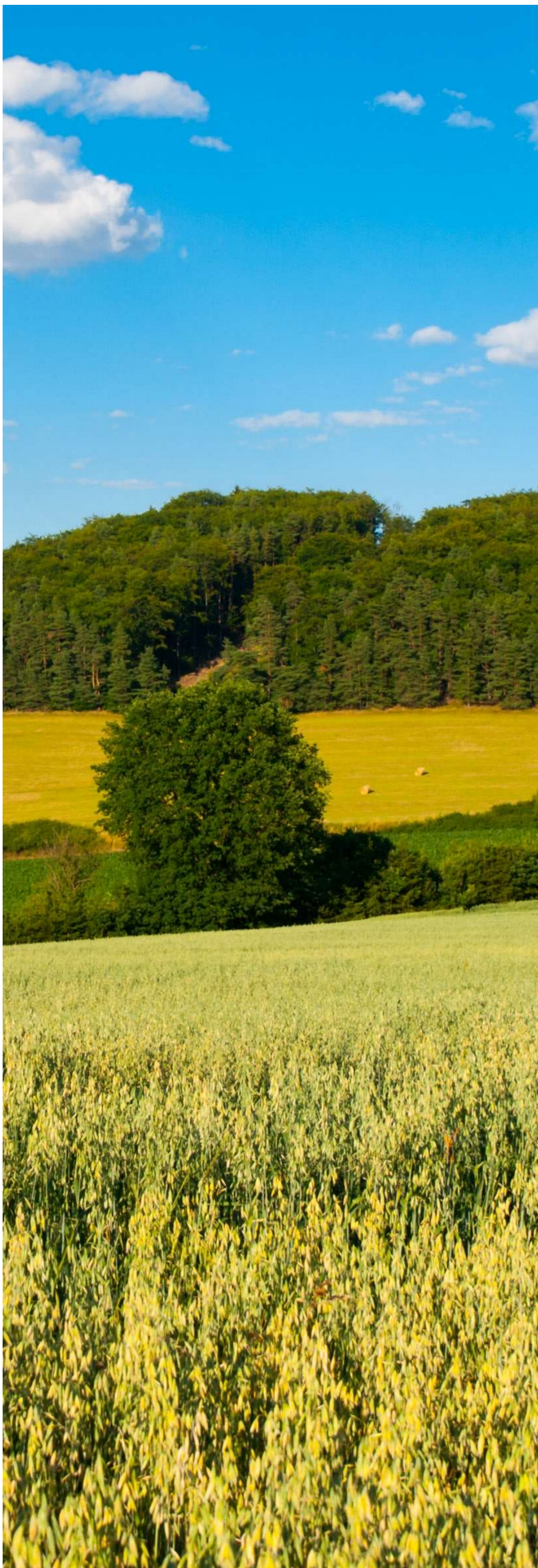
ZMĚNY V OPATŘENÍ AEKO

- UZAVŘENÍ PŘÍJMU ŽÁDOSTÍ O ZAŘAZENÍ PODLE NV 75/2015 SB.
 - od r. 2020 nebude možné podat žádost o zařazení do 5-letých závazků AEKO s výjimkou zatravňování orné půdy a zatravňování drah soustředěného odtoku
 - Od r. 2021 nebude možné podat žádost o zařazení do zatravňování orné půdy ani do zatravňování drah soustředěného odtoku
- PROKÁZÁNÍ PRÁVNÍHO DŮVODU UŽÍVÁNÍ ZEM. PŮDY PŘI AKTUALIZACI LPIS
 - Návaznost na změnu zákona o zemědělství
 - V případě neprokázání nebude na dotyčné části DPB poskytnuta dotace
- POVINNOST DODÁNÍ ZÁKRESU A VÝMĚRY DPB PŘI PODÁNÍ ŽÁDOSTI O DOTACI
- UPŘESNĚNÍ VÝPOČTU INTENZITY
 - Intenzita chovu max. 1,15 VDJ ha/TTP bude vypočtena z DPB v AEKO **a v navazujících AEKO**
- ZMĚNA ODPOČTU NA ÚZEMÍ NÁRODNÍCH PARKŮ (NP)
 - Rozšíření a úprava odpočtu na území NP ve výši **76 EUR/ha** – (zákaz hnojení průmyslovými hnojivy na území **celého NP** s výjimkou zastavěného a zastavitelného území obcí, výjimku nutno doložit)



ZMĚNY V OPATŘENÍ EZ

- UZAVŘENÍ PŘÍJMŮ ŽÁDOSTÍ O ZAŘAZENÍ PODLE NV 76 /2015 SB.
 - od r. 2020 není možné podat žádost o zařazení do 5-letých závazků EZ
- PROKÁZÁNÍ PRÁVNÍHO DŮVODU UŽÍVÁNÍ ZEM. PŮDY PŘI AKTUALIZACI LPIS
 - Návaznost na změnu zákona o zemědělství
 - V případě neprokázání nebude na dotyčné části DPB poskytnuta dotace
- ROZŠÍŘENÍ UPLATNĚNÍ ODPOČTU NA ÚZEMÍ NÁRODNÍCH PARKŮ (NP)
 - Rozšíření odpočtu ve výši 32 EUR/ha na území **celého NP** s výjimkou zastavěného a zastavitelného území obcí, výjimku nutno doložit



NOVÉ NV PRO NAVAZUJÍCÍ OPATŘENÍ AEKO

ZAŘAZENÍ

- Podání žádosti o zařazení do 15. května
- Na období 2 let které trvá od 1. 1. roku podání žádosti do 31.12. roku následujícího
- Zařadit lze DPB, které byly k 31.12. 2019 v závazku AEKO

ÚPRAVY PODMÍNEK V POROVNÁNÍ S NV 75/2015 SB.

Integrovaná produkce ovoce:

- vypuštění podmínky odběrů půdy akreditovanou osobou na těžké kovy

IP révy vinné:

- zajištění bylinného pokryvu v každém 2. meziřadí od počátku závazku
- Snížení aplikací přípravků na ochranu rostlin úměrně délce závazku, a vypuštění jejich max. ročního limitu

IP zeleniny a jahodníku:

- vypuštění podmínky odběrů půdy akreditovanou osobou na těžké kovy

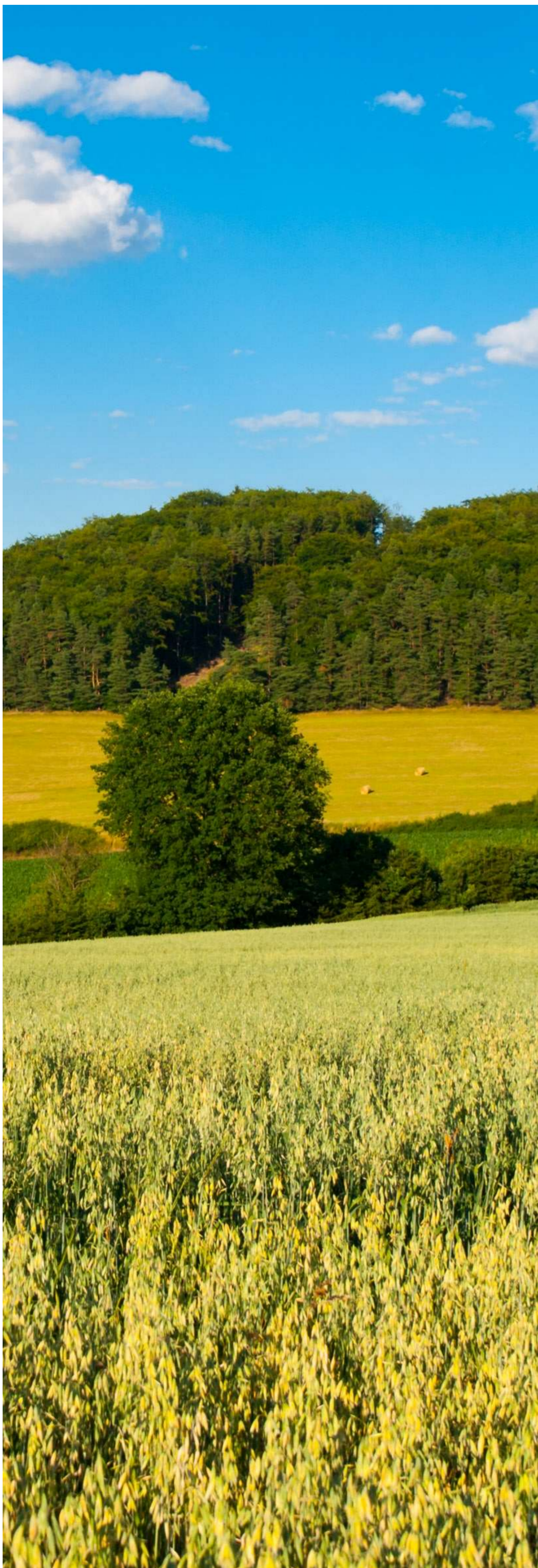
Údržba zatravněných DPB:

- Vstoupit lze jen s DPB, které byly zařazeny v zatravnění orné půdy podle NV 75/2015 Sb.,
- Na území ZCHÚ, OP NP a Natura 2000 provádět mulčování, přísev, bodovou aplikaci herbicidů jen se souhlasným stanoviskem OOP

Nektarodárný biopás

- úprava podmínek pro 2 leté období trvání závazku

S ÚPRAVOU PODMÍNEK DOCHÁZÍ KE ZMĚNÁM SAZEB

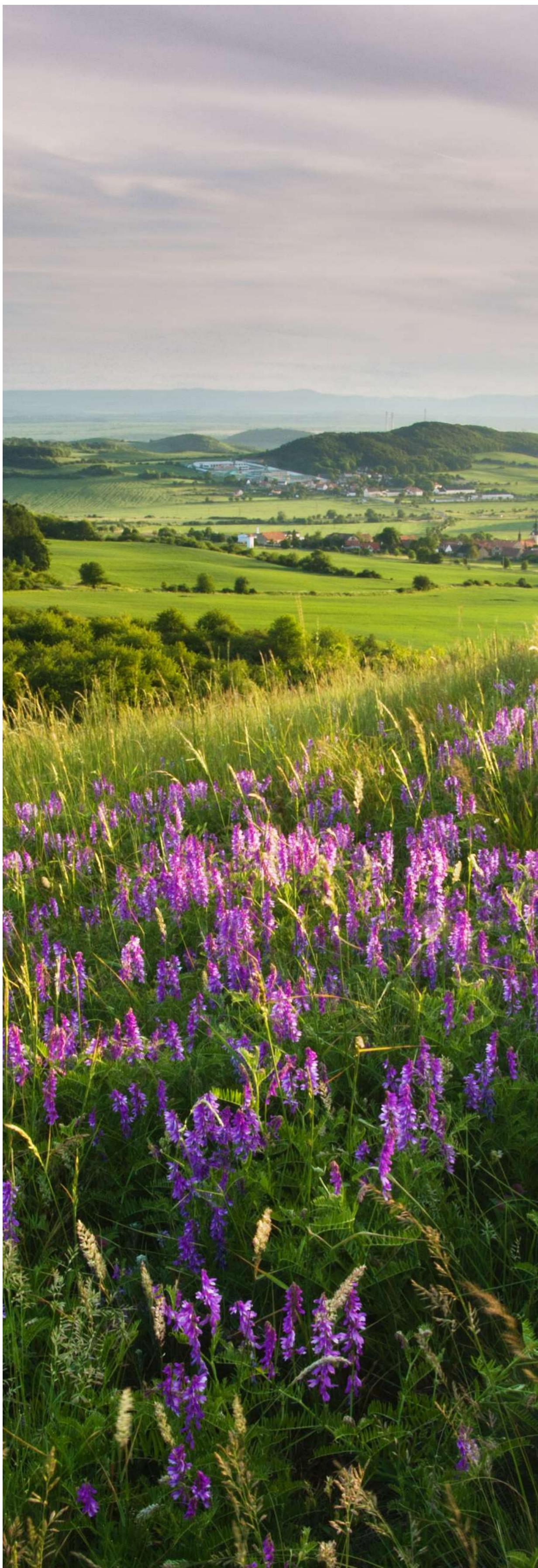


SAZBY PRO NAVAZUJÍCÍ OPATŘENÍ AEKO

	Sazba (EUR)/ha
IP ovoce	400
IP révy vinné zákl. / nadstavba	197 / 550
IP zeleniny R / J	425 / 425
IP jahodníku	431
Obecná péče o extenzivní louky a pastviny	96
Mezofilní a vlhkomilné louky hnojené/nehnojené	166 / 185
Horské a suchomilné louky hnojené/nehnojené	147 / 170
Trvale podmáčené a rašelinné louky,	692
Ochrana modrásků	173
Ochrana chřástala polního	198
Suché stepní trávníky a vřesoviště a	353
Druhově bohaté pastviny	213
Zatravnění zákl./podél vodního útvaru	107 / 115
Biopásy krmné/nektarodárné	670 / 609
Ochrana čejky chocholaté	667
Údržba DSO	135

ODPOČTY:

- 86 EUR na území I. zóny CHKO a ZOD
- 76 EUR na území NP
- 40 až 69 EUR za souběh s EZ
- 78 až 182 EUR při souběhu s diverzifikací v rámci PP



NOVÉ NV PRO NAVAZUJÍCÍ ZÁVAZKY EZ

ZAŘAZENÍ

- Podání žádosti o zařazení do 15. května
- Na období 2 let které trvá od 1. 1. roku podání žádosti do 31.12. roku následujícího
- Zařadit lze DPB, které byly k 31.12. 2019 v závazku EZ, výměru nelze navýšit zařazením DPB, který nebyl v závazku
- Podmínka čistého ekologického zemědělce

PŘEHLED TITULŮ A SAZEB:

	PO (EUR)	EZ (EUR)
Trvalý travní porost	86	83
Zelenina nebo spec. byliny	537	466
Trávy na semeno	266	180
Ostatní plodiny na R	247	180
Travní porost na R	81	69
Odplevelení úhorem	35	29
Ovocný sad intenzivní	830	779
Ovocný sad ostatní	420	417
Vinice	907	845
Krajinotvorný sad	70	67
Chmelnice	907	845
Jahodník	670	583

- Odpočet ve výši 32 EUR na území NP, I. zóny CHKO a ZOD



MINISTERSTVO ZEMĚDĚLSTVÍ

DĚKUJI ZA POZORNOST

Kontakty: Ing. David Kuna, Ministerstvo zemědělství – odbor environmentálních podpor PRV,
david.kuna@mze.cz, tel. 221 8112 665

Autor fotografií: