



SLOVENSKÉ POĽNOHOSPODÁRSTVO Z POHĽADU KLIMATICKÝCH ZMIEN

ING. MARIÁN KOHÚT, SLOVENSKÁ POĽNOHOSPODÁRSKA A
POTRAVINÁRSKA KOMORA

SKALSKÝ DVŮR, 6. – 7. NOVEMBRA 2017

GLOBALNE OTEPĽOVANIE MÁ MIMORIADNE **NEGATÍVNE DÔSLEDKY** AJ NA SEKTOR POĽNOHOSPODÁRSTVA NA SLOVENSKU

NEGATÍVNE DÔSLEDKY VEDÚ K EXTRÉMNYM POVETERNOSTNÝM JAVOM, AKO SÚ:

- POVODNE
- SUCHÁ
- PRUDKÉ DAŽDE
- VLNY HORÚČAV

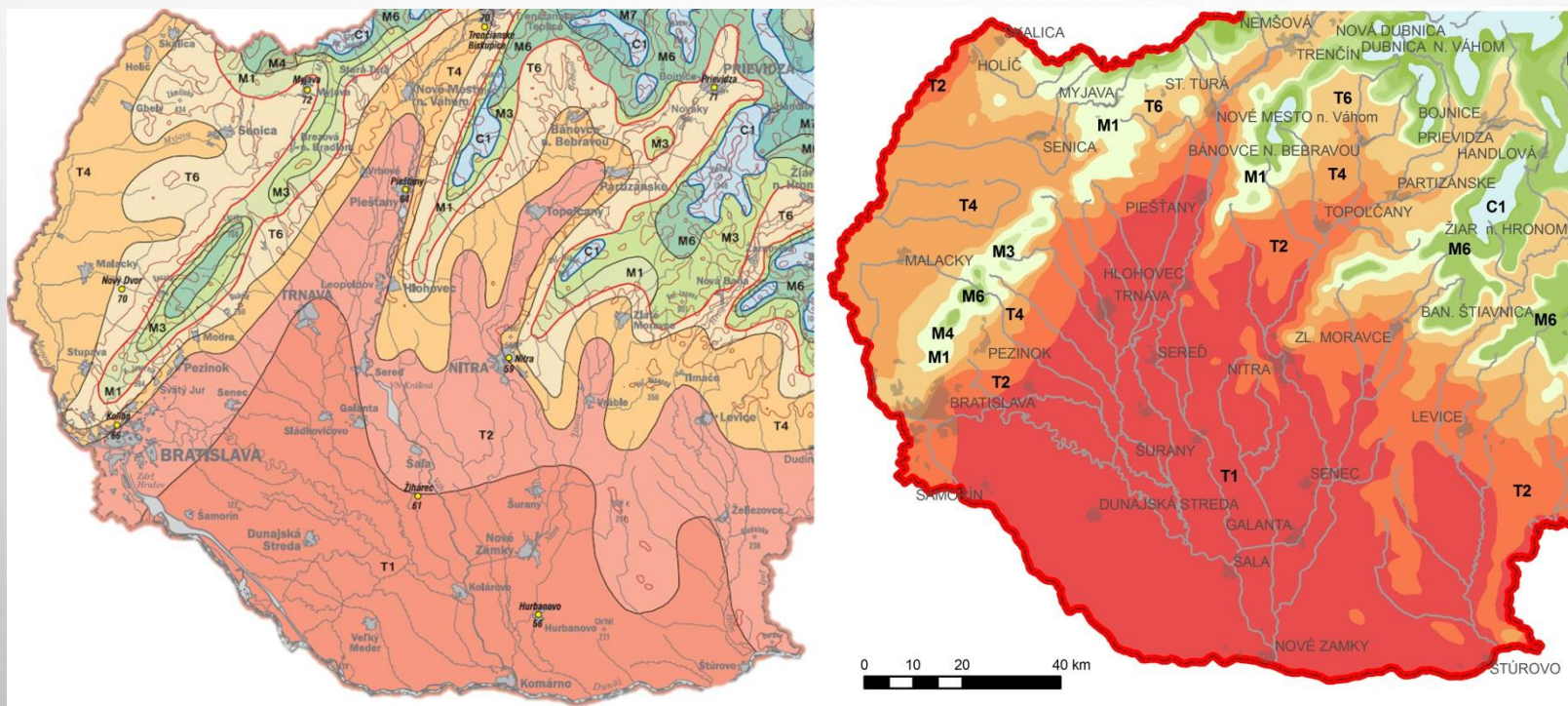
HLAVNÝMI RIZIKAMI SÚVISIACIMI SO ZMENOU KLÍMY SÚ:

- A) NÁRAST VÝSKYTU **EXTRÉMNYCH DENNÝCH ÚHRNOV** ATMOSFÉRICKÝCH ZRÁŽOK, KTORÉ ČASTO VEDÚ K ROZSIAHLYM PRÍVALOVÝM POVODNIAM (NAJNIČIVEJŠIA V ROKU 1999 ZAPLAVILA AŽ 181 TIS. HA ÚZEMIA)
- B) ČASTEJŠÍ VÝSKYT **SUCHÝCH OBDOBÍ**, NAJMÄ V JUŽNÝCH OBLASTIACH SLOVENSKA
- V LETE
 - A NA ZAČIATKU JESENE

POROVNANIE ROZLOŽENIA KLIMATICKÝCH OBLASTÍ NA SLOVENSKU

- Z POROVNANIA OBDOBÍ 1961 - 1990 A 1961 - 2010 VYPLÝVA, ŽE ZA RELATÍVNE KRÁTKE OBDOBIE DOŠLO K **VÝRAZNEJŠÍM POSUNOM** PRI NIEKTORÝCH KLIMATICKÝCH OBLASTIACH A OKRSKOCH.

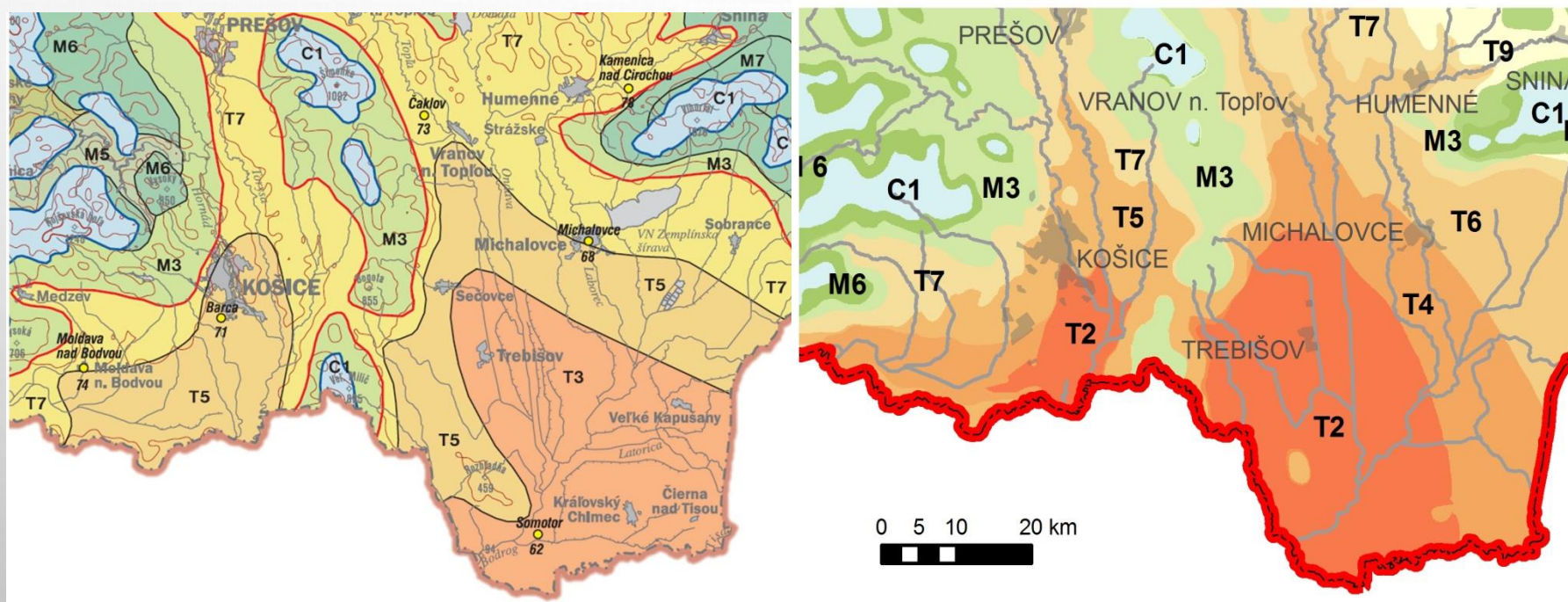
- **NAJSUCHŠIA PODOBLAŠŤ T1** SA ROZŠÍRILA NA SEVER A MOMENTÁLNE UŽ **ZABERÁ CELÚ PODUNAJSKÚ NÍŽINU.**



Podunajská nížina a Záhorská nížina v **období 1961 - 1990 (vľavo)**
a v **období 1961 - 2010 (vpravo)**

PODOBNÁ SITUÁCIA JE AJ VO VÝCHODOSLOVENSKEJ NÍŽINE

(ZNÁMEJ IDEÁLNYMI PODMIENKAMI PRE POĽNOHOSPODÁRSTVO, OVOCINÁRSTVO A VINOHRADNÍCTVO- Tokajská oblasť')



Klimatické okrsky na Východoslovenskej nížine
v období 1961 - 1990 (vľavo) a v období 1961 - 2010 (vpravo)

VYSOKÁ INTENZITA POĽNOHOSPODÁRSKEJ VÝROBY, NAJMÄ V NÍŽINNÝCH OBLASTIACH (CHARAKTERISTICKÝCH PRIRODZENOU ÚRODNOSŤOU), SI VYŽADUJE ZODPOVEDAJÚCU ÚROVEŇ VSTUPOV: *HNOJÍV, PESTICÍDOV, VYSOKOVÝKONNÝCH OSÍV*

VODA - JE VŠAK **BEZALTERNATÍVNY PRODUKČNÝ FAKTOR**, KTORÝ OVPLYVNĽUJE STABILITU A PRODUKCIU AGROEKOSYSTÉMOV

• PESTOVANIE HLAVNÝCH PLODÍN SA POČAS SUCHÉHO
OBDOBIA NEZAOBÍDE BEZ ZÁVLAH

AVŠAK - VÄČŠINA NAŠICH POVODÍ SA Z POHĽADU

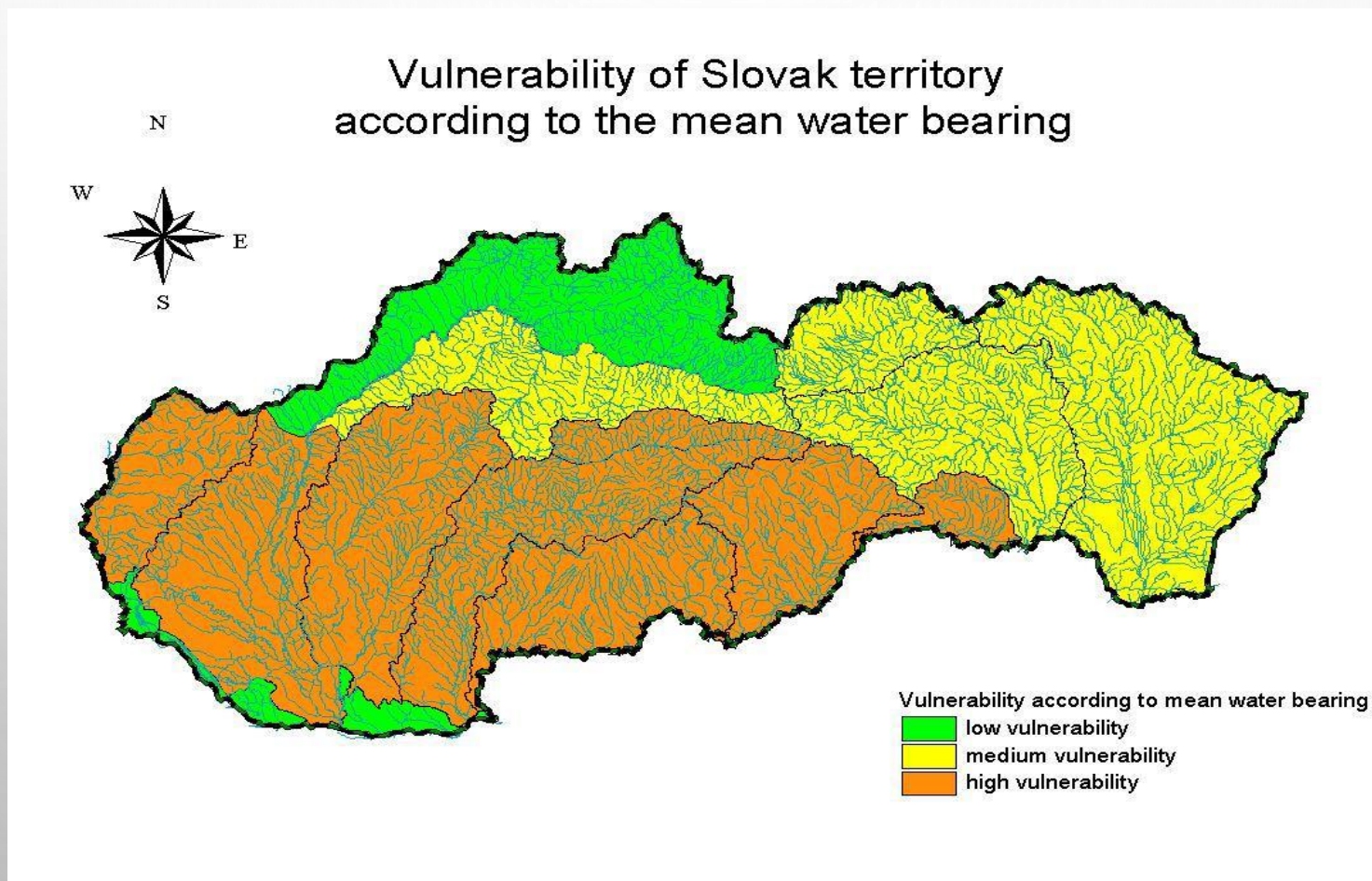
VODOHOSPODÁRSKÝCH BILANCIÍ STANE V NASLEDUJÚCICH
ROKOC HLBOKO DEFICITNÝMI – PREDOVŠETKÝM V MESIACOC H:

JÚN, JÚL, AUGUST A SEPTEMBER;

NÁRAST POTREBY VODY NA ZÁVLAHY BUDE POTREBNÉ RIEŠIŤ **NOVÝMI**
SPÔSOBMI ZAVLAŽOVANIA, S DÔRAZOM NA:

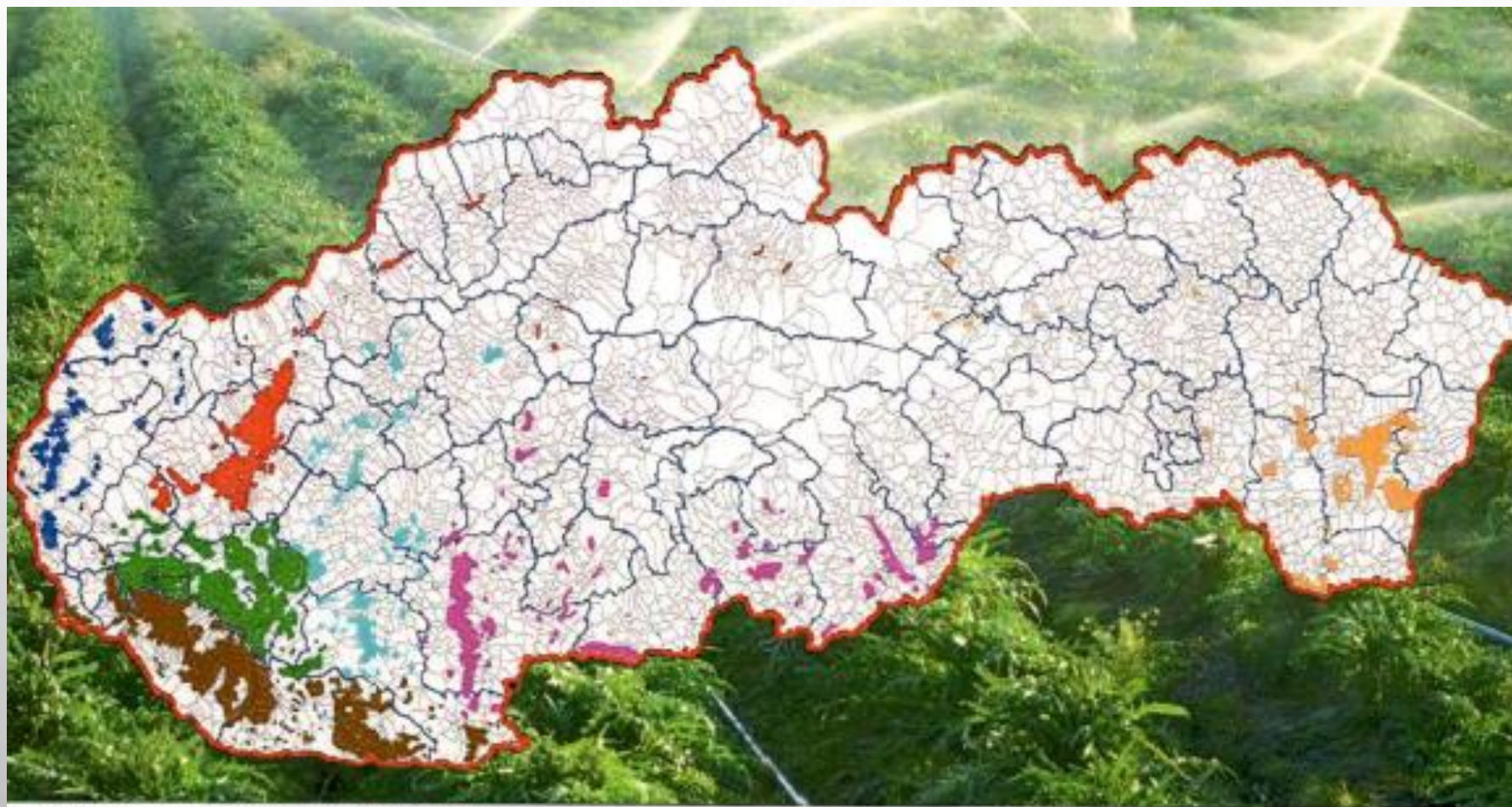
- EFEKTÍVNOSŤ ZAVLAŽOVANIA
- A ŠETRENIE VODY

MAPA ZRANITEĽNOSTI PRIEMERNEJ VODNOSTI NA ÚZEMÍ SLOVENSKA



CELKOVO EVIDOVANÝ ROZSAH ZÁVLAH

- v správe Hydromeliorácie, š.p. je 320 872 ha



Hajonizácia závláh - Hydromeliorácie, š.p., Vrátanská 29, 825 63 Bratislava



Rozsah závlah v správě HM, š.p. (v letech 1960-2005)

Výstavba ČS v letech:	Počet ČS	%
1961 až 1970	126	22,18
1971 až 1980	151	31,62
1981 až 1990	178	38,40
1991 až 2000	28	7,39
2001 až 2005	1	0,41
CELKOM:	484	100,00

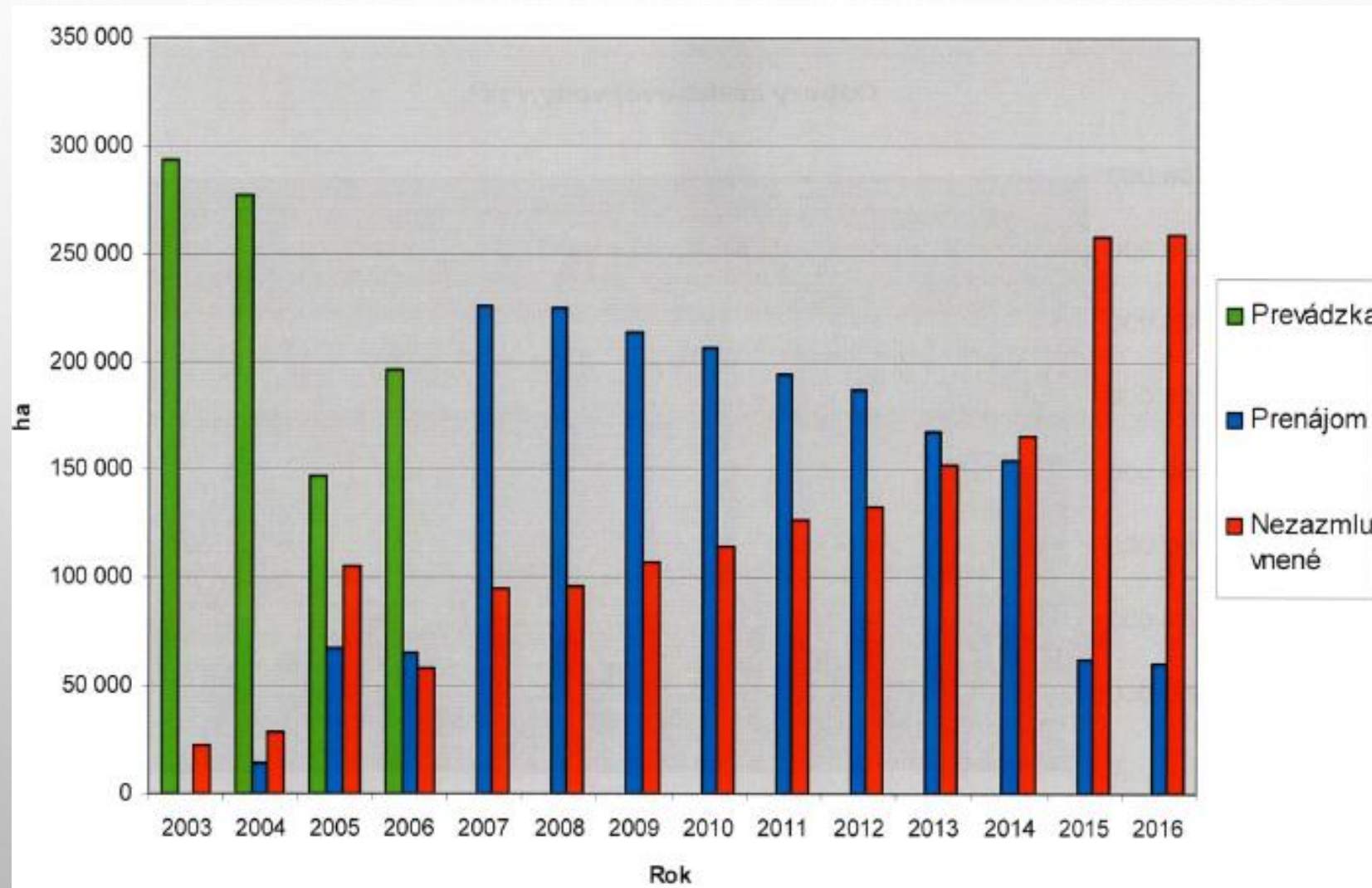
Půda pod závlahou (ha) v letech:	ha	%
1961 až 1970	80 164	24,98
1971 až 1980	83 450	26,02
1981 až 1990	133 354	41,56
1991 až 2000	19 165	5,97
2001 až 2005	4 739	1,47
CELKOM:	320 872	100,00



SÚČASNÝ STAV VYUŽÍVANIA ZÁVLAH

- HLAVNÉ ZÁVLAHOVÉ ZARIADENIA, KTORÉ SA PODIEĽAJÚ NA DOPRAVE ZÁVLAHOVEJ VODY SÚ MAJETKOM SLOVENSKEJ REPUBLIKY V SPRÁVE ŠTÁTNEHO PODNIKU HYDROMELIORÁCIE, Š.P.
- ICH VYUŽÍVANIE JE ZABEZPEČENÉ FORMOU PRENÁJMU
- PRI PRENAJÍMANÍ SÚ UPREDŇOSTŇOVANÍ PRVOVÝROBCOVIA

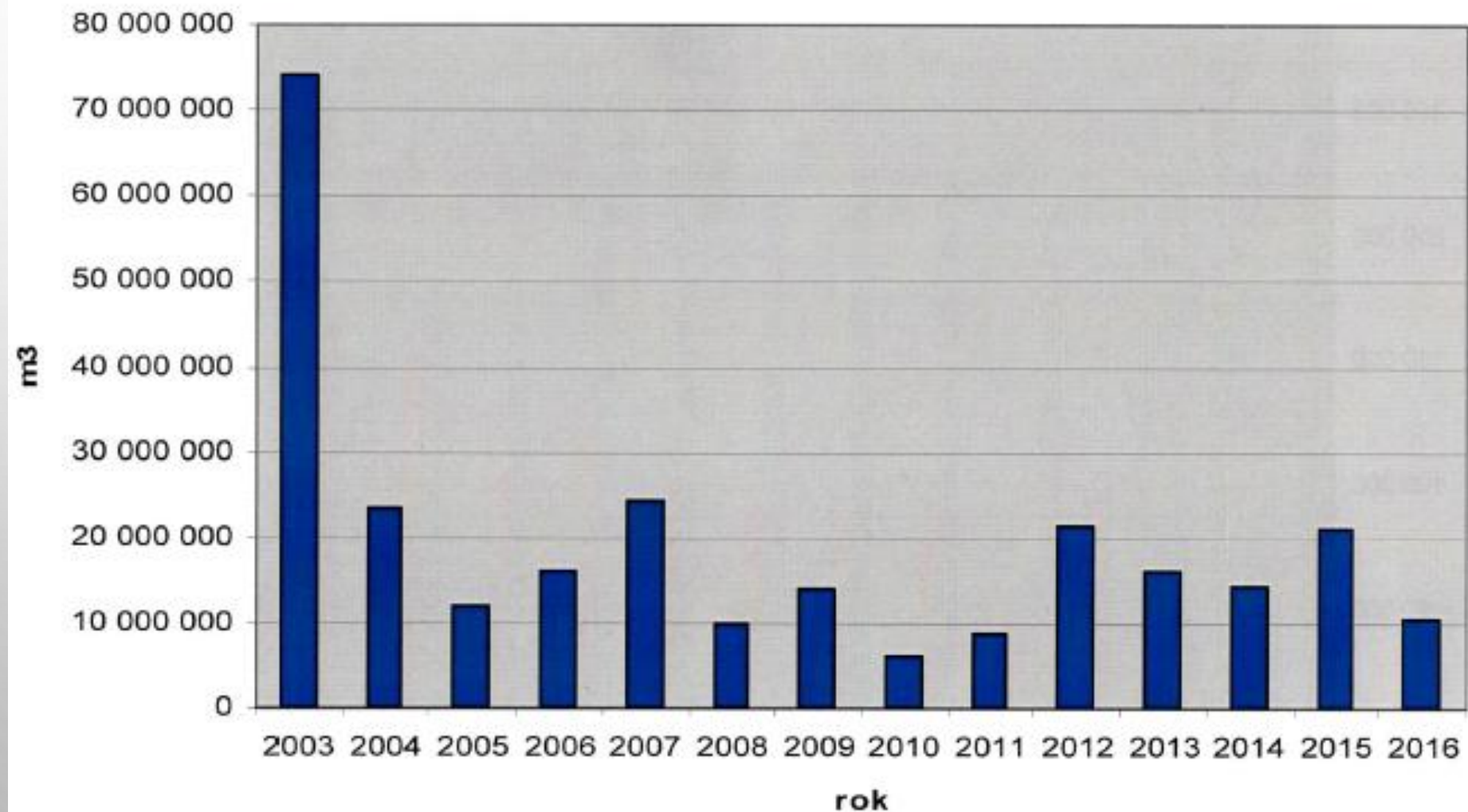
PREHĽAD ZAZMLUVNENIA VÝMERY V HA



FINANČNÉ NÁROKY PRENÁJMU ŠTÁTNEJ INFRAŠTRUKTÚRY UŽÍVATEĽOM

- NÁJOMNÉ ZA TECHNICKO-PREVÁDZKOVÝ CELOK JE V ROZPÄTÍ 3,00 AŽ 6,00 EUR ZA 1 HA „ZAVLAŽITEĽNEJ VÝMERY“ ROČNE
- DOBA NÁJMU JE STANOVENÁ NA 15 ROKOV S OPCIOU NA ĎALŠÍCH 15 ROKOV
- ROČNÉ NÁJOMNÉ SA POHYBUJE RÁDOVO V STOVKÁCH EUR

ODBERY ZÁVLAHOVEJ VODY (V M³)



PLATBY A POPLATKY ZA UŽÍVANIE VÔD NA ZAVLAŽOVANIE POĽNOHOSPODÁRSKEJ PÔDY

- **VÝŠKU PLATIEB ZA UŽÍVANIE POVRCHOVÝCH VÔD URČUJE NARIADENIE VLÁDY SR Č. 755/2004 (NOVELIZÁCIA ÚČINNÁ OD 1.1.2017)**

- **PLATBY ZA ODBERY POVRCHOVEJ VODY NA ZAVLAŽOVANIE POĽNOHOSP. PÔDY SA PLATIA PRI ODOBRATOM MNOŽSTVE **NAD 50 000 M³/ROK****

(VÝŠKU PLATBY STANOVUJE SPRÁVCA VODNÝCH TOKOV – SLOVENSKÝ VODOHOSPODÁRSKY PODNIK, Š.P. ZA PRÍSLUŠNÝ KALENDÁRNY ROK DO 30.11. A PLATBA SA UHRÁDZA DO 31.12., PRIČOM PLATBY SÚ PRÍJMOM SPRÁVCU VODNÉHO TOKU.)

- **POPLATKY ZA UŽÍVANIE PODZEMNÝCH VÔD NA ZAVLAŽOVANIE POĽNOHOSP. PÔDY PREDSTAVUJÚ 0,001 EUR/M³ PRI ODBEROCH **NAD 50 000 M³/ROK****

ZÁVER:

NA ÚROVNI VLÁDY SR SA V SÚČASNOSTI PRIPRAVUJE **AKČNÝ PLÁN** **BOJA PROTI SUCHU**

- JEHO CIEĽOM JE ELIMINÁCIA NEGATÍVNYCH DÔSLEDKOV SUCHA

PRE OBLASŤ POĽNOHOSPODÁRSTVA AKČNÝ PLÁN POČÍTA S:

- **OBNOVOU 510 KM MELIORAČNÝCH KANÁLOV A MODERNIZÁCIU ZÁVLAHOVÝCH SYSTÉMOV.** MELIORAČNÝCH KANÁLE BUDÚ MULTIFUNKČNÉ A UMOŽNIA ZADRŽIAVAŤ VODU V KRAJINE. PRI ICH OBNOVE SA BUDE POSTUPOVAŤ ENVIRONMENTÁLNE PRIJATEĽNÝM SPÔSOBOM, V ÚZKEJ SÚČINNOSTI S REZORTOM MŽP SR. BUDE ZVÝŠENÝ PODIEL MIKROZÁVLAHOVÝCH TECHNOLOGIÍ V SÚČASNEJ ŠTRUKTÚRE SPÔSOBOV ZAVLAŽOVANIA, NAJMÄ VYUŽÍVANIE FERTIGÁCIE.

TERMÍN: 2018-2025

- **PODPOROU OBHOSPODAROVANIA POĽNOHOSPODÁRSKEJ PÔDY SPÔSOBOM, KTORÝ MINIMALIZUJE PÔDNU ERÓZIU.** VYUŽÍVANÍM BEZORBOVÝCH TECHNOLOGIÍ SPRACOVANIA PÔDY, STREDNÉHO ALEBO HLBOKÉHO PODRÝVANIA NA VHODNÝCH TYPOCH PÔD SA ZABRÁNI ICH ZHUTŇOVANIU, ZLEPŠÍ SA KAPILARITA A ZVÄČŠÍ OBJEM VODY PÔDE.

TERMÍN: 2018-2025