

## Nejčastější chyby u projektových žádostí PRV



## Chyby u Žádostí o dotaci

- **Nedodržení lhůty** - doplnění Žádosti, podpis smlouvy s dodavatelem, podpis Dohody, ...
- **Nedoložení příloh k Žádosti** o dotaci nebo doložení příloh nekompletních
- **Neúplně** vyplněná Žádost o dotaci
- **Nesoulad** údajů v **Žádosti** o dotaci s předloženými **přílohami**
- Nárokování **bodového zvýhodnění**, na které žadatel nemá nárok

## Neúplně vyplněná Žádost o dotaci - příklad

Registrační číslo žádosti

### Žádost o dotaci z Programu rozvoje venkova B1 Popis projektu - všeobecná strana

#### Projekt

1. Popis projektu:

2. Popis současného stavu a zdůvodnění projektu:

3. Výsledky projektu:

4. Udržitelný rozvoj:

Projekt má neutrální vliv na životní prostředí

5. Bude uskutečněno výběrové/zadávací řízení

**Dotace cca: 1.700.000,-**

#### Harmonogram projektu

6. Předpokládané datum zahájení fyzické realizace projektu

01.09.2016

7. Předpokládané datum ukončení fyzické realizace projektu

15.03.2017

8. Předpokládaný termín předložení žádosti o platbu

25.03.2017

(nejdříve 6.12.2016)

## Neúplně vyplněná Žádost o dotaci - příklad

#### Projekt

1. Popis projektu:  
123

2. Popis současného stavu a zdůvodnění projektu:  
1123

3. Výsledky projektu:  
1123

4. Udržitelný rozvoj:

Projekt má neutrální vliv na životní prostředí

5. Bude uskutečněno výběrové/zadávací řízení

Ano

Ne

#### Harmonogram projektu

6. Předpokládané datum zahájení fyzické realizace projektu

01.07.2016

7. Předpokládané datum ukončení fyzické realizace projektu

31.12.2017

8. Předpokládaný termín předložení žádosti o platbu

31.01.2018

(nejdříve 6.12.2016)

1. Popis projektu:  
123

2. Popis současného stavu a zdůvodnění projektu:  
1123

3. Výsledky projektu:  
1123

Státní zemědělský intervenční fond pro rozvoj venkova  
v rozvojných oblastech  
rozvoje venkova

**Dotace cca : 1.200.000,-**

## Neúplně vyplněná Žádost o dotaci - příklad

Popis technického řešení/technických parametrů/počet kusů/objekt:  
**OPÍŠU SI Z PROJEKTOVÝ DOKUMENTACE SÁM.**

Výdaje, na které je poskytnuta dotace						
1. Označení výdaje	2. Zakázka	3. Výše výdaje (bez DPH) (Kč)	4. DPH (Kč)	5. Výdaje, na které je poskytnuta dotace (Kč)*	6. Forma realizování výdaje/vynaložení výdaje**	
X ř. 1 ŽV - rekonstrukce/novostavba - stavební výdaje						
X ř. 1 7. Položka Popis technického řešení/technických parametrů/počet kusů/objekt: OPÍŠU SI Z PROJEKTOVÝ DOKUMENTACE SÁM.	Zakáz. 1	1 250 000	0	1 250 000	Bezhotovostní	
				<b>8. Celkem***</b>	1 250 000	

\* žadatelé, kteří nemají nárok na odpočet DPH uvedou částku vč. DPH  
\*\* hotovostní platba v rámci jednoho projektu může činit max. 100 000,- Kč  
\*\*\* 45 tis. EUR, tj. cca 1 250 000 Kč (dle kurzu stanoveného v souladu s čl. 34 nařízení

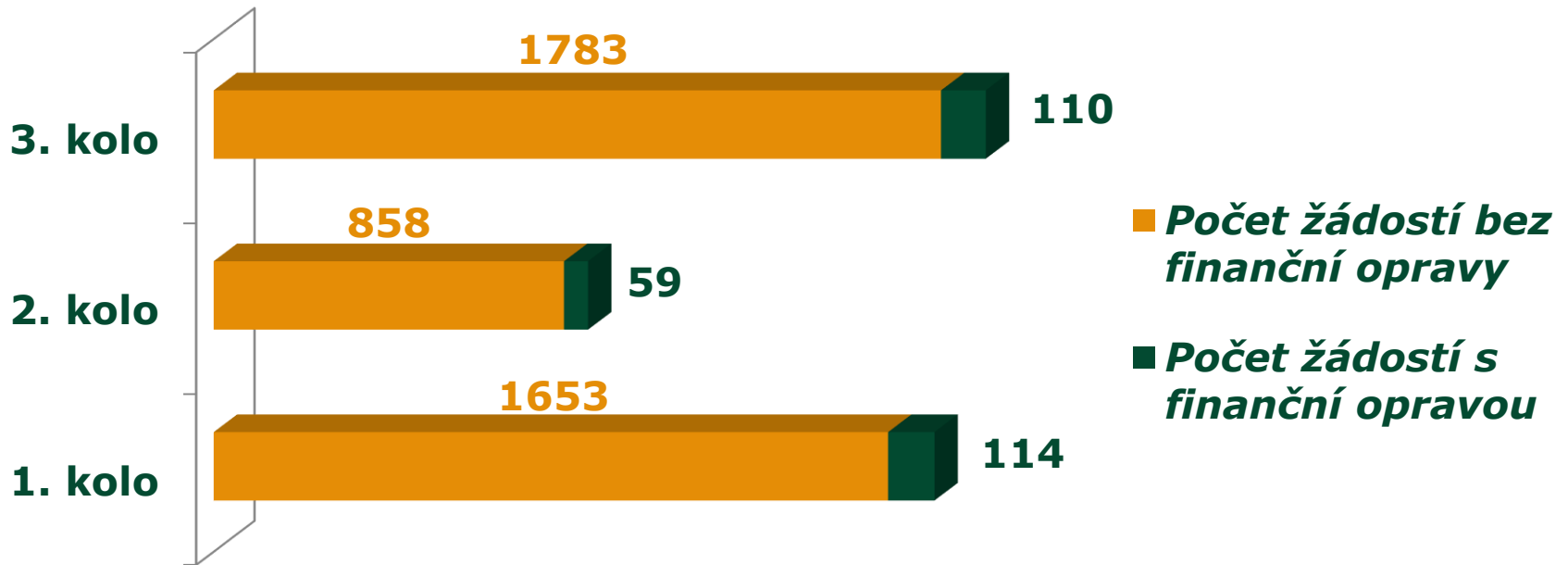
Popis technického řešení/technických parametrů:  
**rekonstrukce objektu na penzion**

Výdaje nad rámec dotace poskytnuté prostřednictvím operativní výzvy						
1. Označení výdaje	2. Zakázka	3. Výše výdaje (bez DPH) (Kč)	4. DPH (Kč)	5. Výdaje, na které je poskytnuta dotace (Kč)*	6. Forma realizování výdaje/vynaložení výdaje**	
X ř. 1 2. Kód: 001 Stavební výdaje na obnovu (přestavba, modernizace, technické zabezpečení) či novou výstavbu malokapacitního ubytovacího zařízení včetně stravovacího zařízení a dalších budov a ploch v rámci turistické infrastruktury, sportoviště a příslušné zázemí						
X ř. 1 7. Položka Popis technického řešení/technických parametrů: rekonstrukce objektu na penzion	Zakáz. 1	4 120 000	0	4 120 000		
				<b>16. Celkem VZD:</b>		
X ř. 2 2. Kód: 002 Nákup zařízení a vybavení pro malokapacitní ubytovací zařízení včetně stravovacího zařízení a dalších budov a ploch v rámci turistické infrastruktury, sportoviště a příslušné zázemí						
X ř. 1 6. Limit: Nákup zařízení a vybavení pro malokapacitní ubytovací zařízení						
X ř. 1 7. Položka Popis technického řešení/technických parametrů: nákup zařízení						
				<b>14. Max. výše limitu (Kč):</b>		

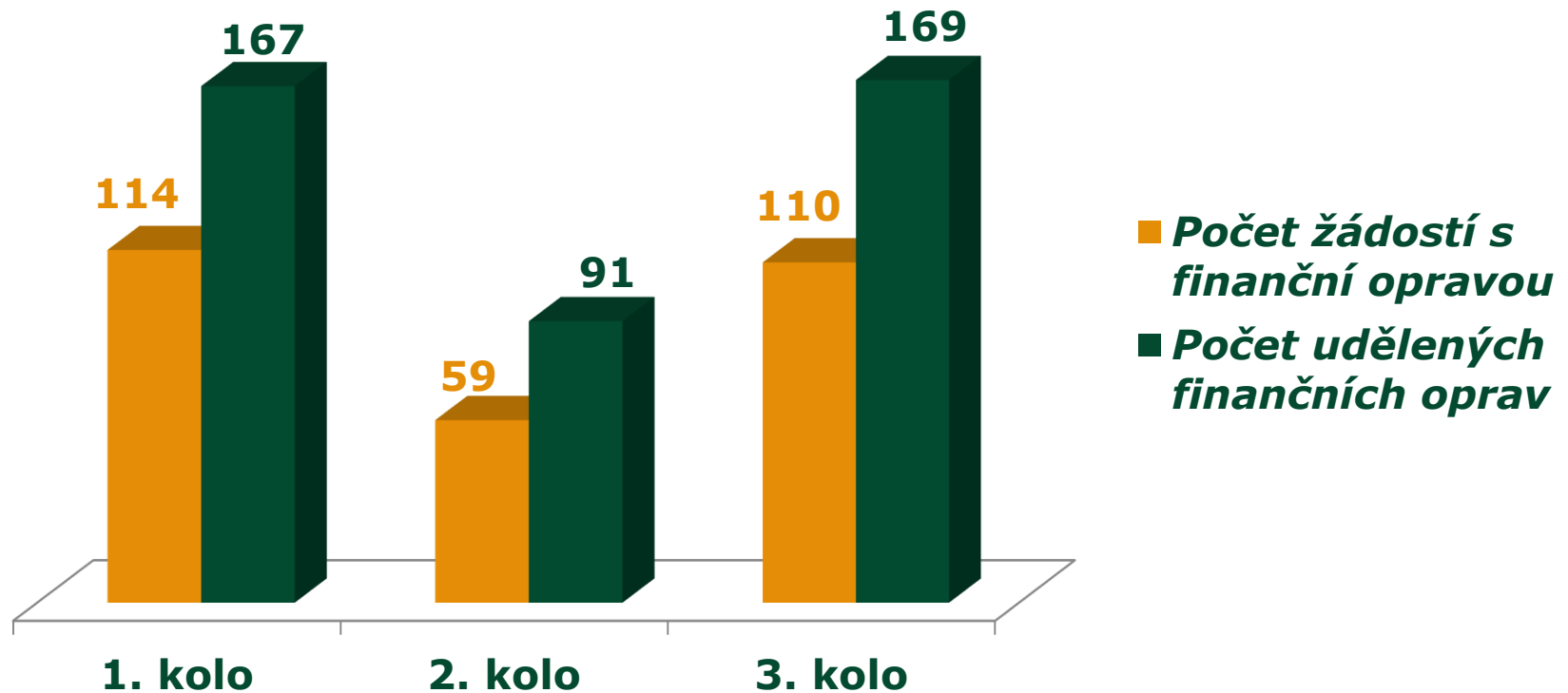
## Chyby u výběrových řízení – finanční opravy

- Nedodržení **minimální délky lhůty pro podání nabídek**
- Neumožnění **dílčího plnění zakázky**
- **Diskriminační vymezení** předmětu zakázky
- **Netransparentní posouzení** a/nebo hodnocení nabídek
- **Nedostatečné vymezení** předmětu zakázky
- **Změna kvalifikačních požadavků** v průběhu hodnocení
- **Podstatné změny** závazků vyplývajících z uzavřené **smlouvy**

## Chyby u výběrových řízení

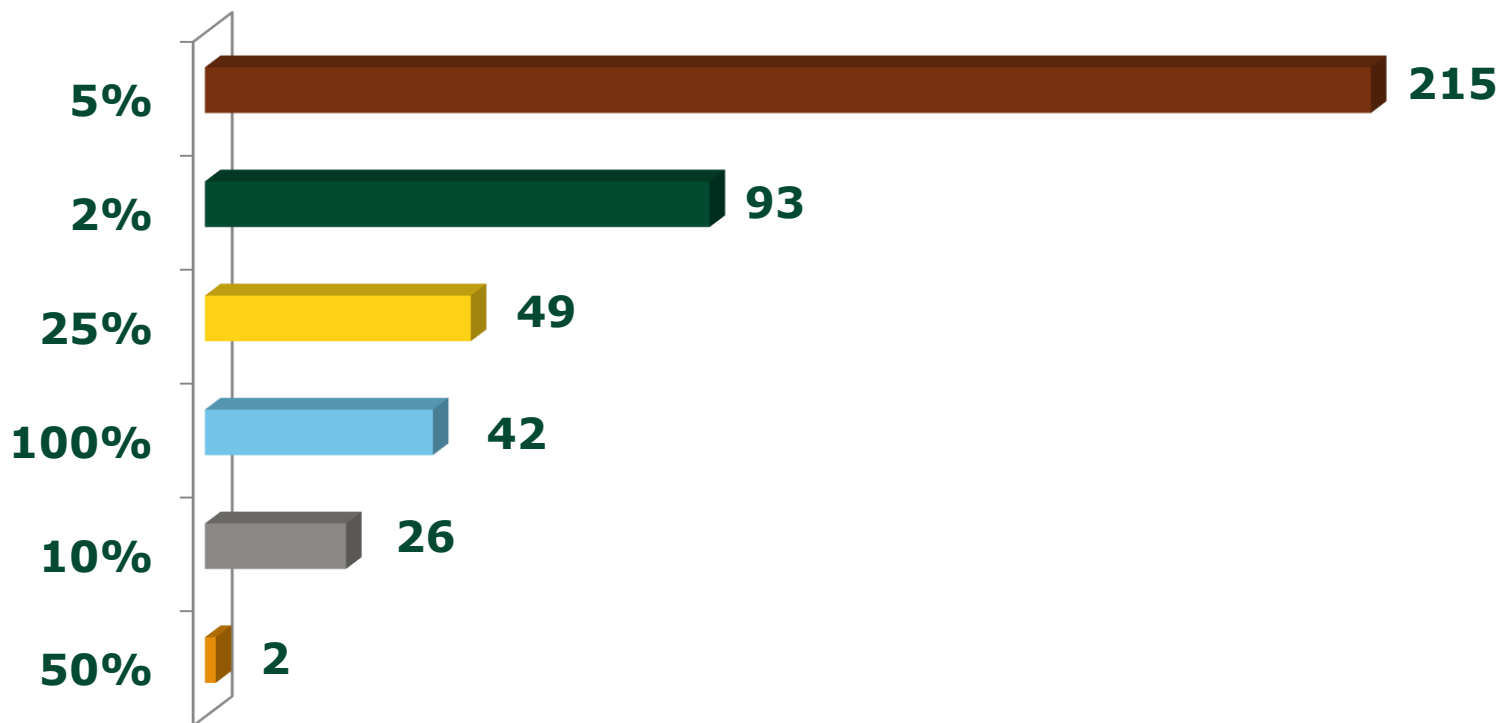


## Chyby u výběrových řízení – finanční opravy





## Chyby u výběrových řízení – finanční opravy dle sazeb



## Chyby u Žádostí o platbu – opatření k nápravě

- **Položkové rozpočty**
- **Účetní/daňové doklady**
- **Právní vztahy k nemovitostem**
- **Dokumentace ke strojům/technologiím**
- Nedostatky v **úvěrových smlouvách**
- Povinná **publicita**
- Podklady k **cenovému marketingu**
- Prohlášení o **zařazení podniku do MSP**
- Prokázání splnění **preferenčních kritérií**
- **Nenahlášení změn** v realizaci projektu

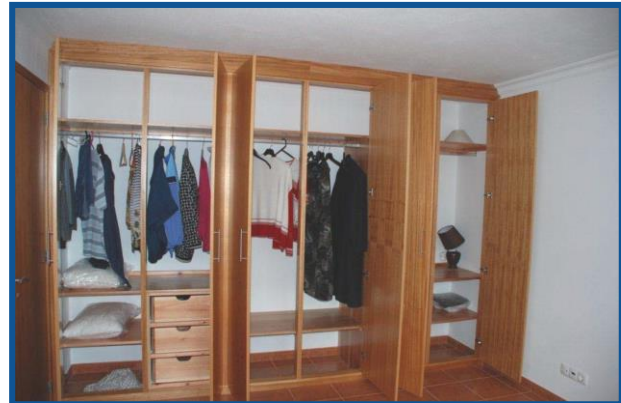
## Ukončené žádosti – sankce C

- Celkem ukončeno **1866 žádostí** za téměř **4 mld. Kč**
- **Nejčastější důvody** (počet a částka dotace):

<b>Nepředložení povinných příloh k Žádosti o dotaci</b>	<b>473</b>	<b>570 852 304 Kč</b>
<b>Nedoložení oprav po AK</b>	<b>427</b>	<b>1 008 113 214 Kč</b>
<b>Odstoupení žadatele/příjemce dotace</b>	<b>360</b>	<b>953 531 845 Kč</b>
<b>Nesplnění přijatelnosti</b>	<b>171</b>	<b>535 533 673 Kč</b>
<b>Nepředložení příloh k výběrovému řízení</b>	<b>129</b>	<b>284 113 798 Kč</b>
<b>Nedoložení doplnění výběrového řízení</b>	<b>90</b>	<b>128 784 708 Kč</b>

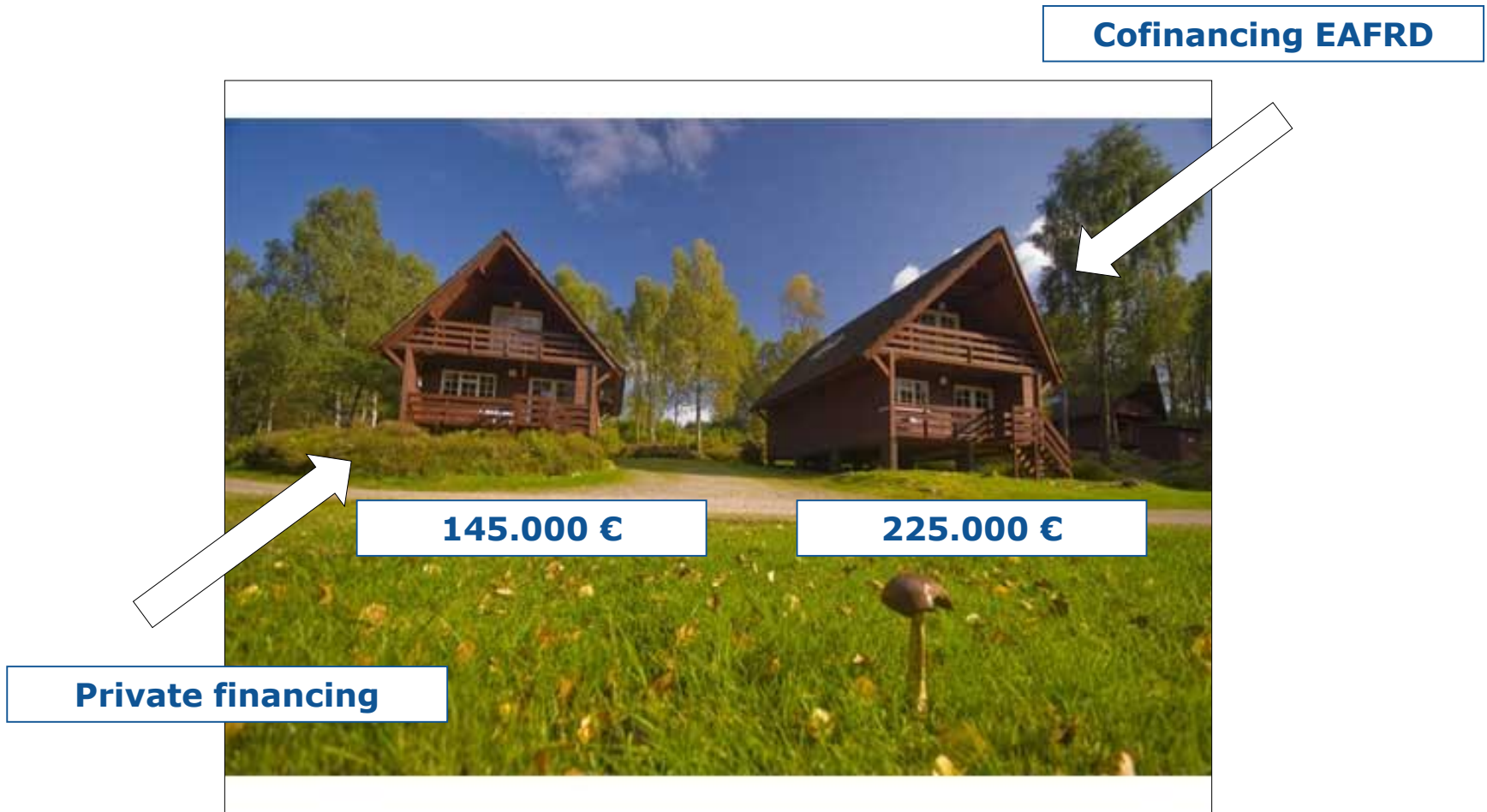
# Investments

- Ordinary fraud - Misuse of funding



# Investments

- Ordinary fraud – Financial engineering



- **Separate projects**  
- **organically one!**



## Ukončené žádosti – PODVODY - příklady



***Silážní žlab***

## Ukončené žádosti – PODVODY - příklady



*Jímka*



## Ukončené žádosti – PODVODY - příklady

### *Agroturistika - Výsadba zeleně*



## Ukončené žádosti – PODVODY - příklady



**Agroturistika  
- sportoviště  
(pingpongový stůl)**

## Děkuji za pozornost

Státní zemědělský intervenční fond

Sekce projektových opatření PRV, OP Rybářství a Národních dotací

Ve Smečkách 33

110 00 Praha 1

Doporučuje sledovat rovněž:

**<https://www.szif.cz>**