



MINISTERSTVO ZEMĚDĚLSTVÍ



PROGRAM ROZVOJE VENKOVA

Aktuální informace k vymezování ANC

Marie Perglerová

Ministerstvo zemědělství

Odbor environmentálních podpor PRV

Tel: 221 812 443

Marie.Perglerova@mze.cz

Obsah prezentace

- Dopad posunu funkčnosti odvodňovacích staveb
- Dopady připomínek EK



Posun funkčnosti odvodňovacích staveb

- Posun na základě možnosti uvedené v guidelines (30 let)
- Zpracováno na základě vymezení ANC odeslané EK v listopadu 2017

ANC	Počet k.ú.	Orná půda	TTP	Zemědělská půda	Podíl z.p.
	počet	tis. ha	tis. ha	tis. ha	%
ostatní	161	35,6	10,2	46,1	1,3

Průběh konzultací s JRC

Konzultace k 1. kroku vymezení (biofyzikální kritéria)

- Listopad 2016: zaslání metodiky uplatnění biofyz. kritérií v ČR na JRC (EK)
- Prosinec 2016: reakce JRC - požadavky na vysvětlení / úpravy (prezentováno na 8. PS LFA)
- Leden - duben 2017: zpracování dopadů požadovaných změn.

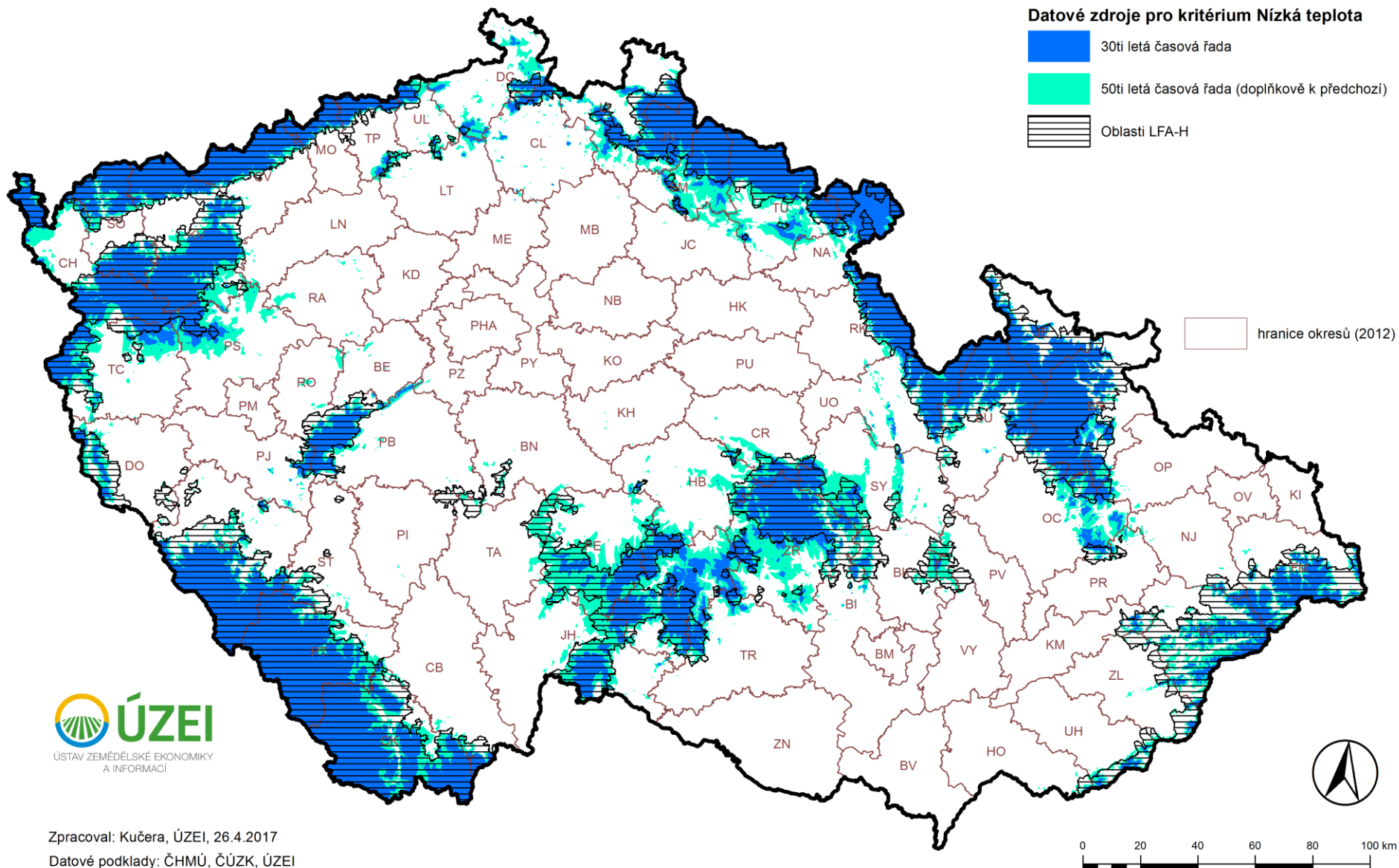
Konzultace k 2. kroku vymezení (jemné doladění)

- Únor 2017: zaslání popisu provedení
- Duben 2017: úprava posouzení funkčnosti odvodňovacích staveb

Změny požadované EK – klimatická kritéria (nízká teplota, suchost)

- **EK:** JRC požaduje použití třicetileté časové řady místo řady padesátileté
- **ČR:** obhajoba zasláného postupu
 - delší časová řada lépe vyrovnává vliv extrémních roků na celkový výsledek
 - Na semináři v Bruselu EK odpověděla že použití delší časové řady je v pořádku
- **Následky:** snížení území ostatních ANC

Kritérium nízká teplota 30 vs. 50 let



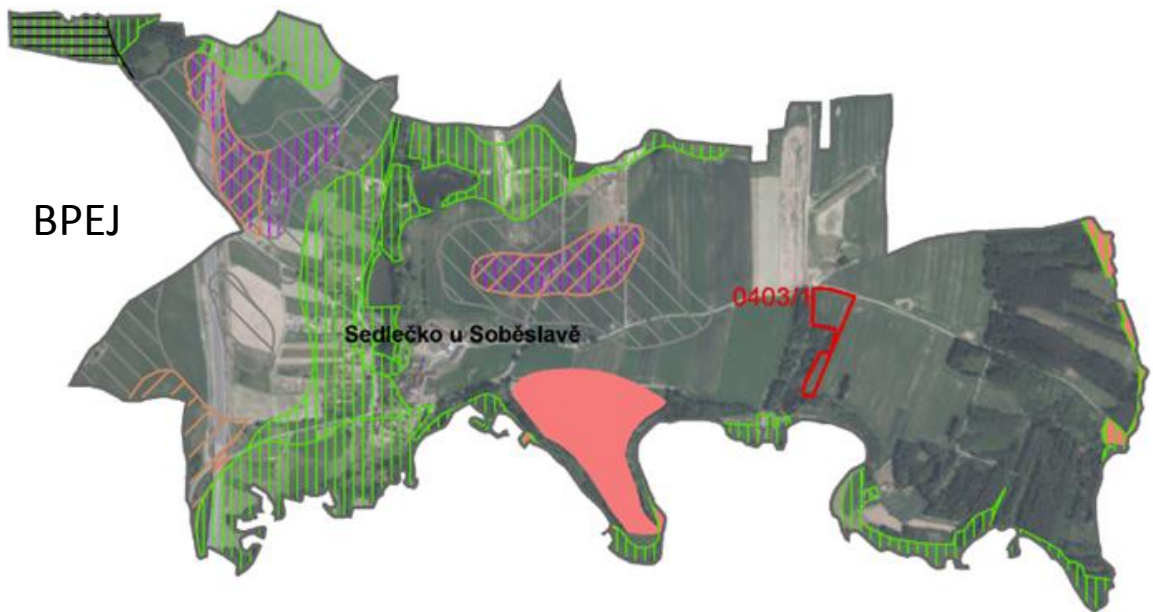
Změny požadované EK – svažitost

- **EK:** požaduje upřesnění vrstvy svažitosti o velikosti gridu alespoň 50x50 m
- **ČR:** vysvětlení zvoleného přístupu, příprava nové vrstvy svažitosti
 - údaje o svažitosti pocházejí z přípravy vymezení horských oblastí (zaručení kompatibility vymezení H a O)
 - Příprava nejnovější vrstvy svažitosti podle digitálního modelu reliéfu
- **Následky:** snížení a změna prostorového vymezení ostatních ANC

Změny požadované EK – zdroj výměry z.p.

- **EK:** JRC trvá na údajích o zemědělské půdě z LPIS.
- **ČR:** Základním zdrojem dat o zemědělské půdě je vrstva BPEJ, v LPIS není evidována veškerá zemědělská půda (meziroční nárůst plochy v LPIS)
- **Následky:** snížení území vymezeného jako ostatní ANC, např. z důvodu :
 - budování silnic,
 - zalesnění,
 - výstavba budov, rozšiřování intravilánů

Porovnání z.p. podle BPEJ a LPIS



Legenda

- hranice DPB
- odvod. zařízení (rok výstavby)
- omezené odvodňování půdy
- textura - písčité p.
- textura - hlinitopísčité p.
- textura - těžké p.
- skeletovitost
- mělká hloubka zakořenění
- chem. vlastnosti - kyselé půdy
- nízká teplota
- suchost
- svažitost 15% a více



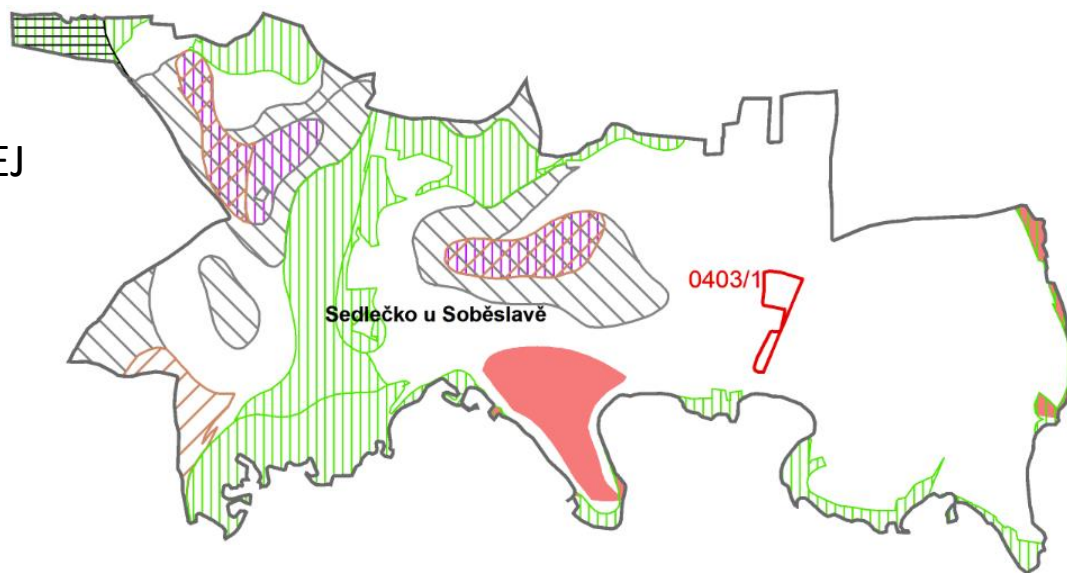
1:15 000

Zdrojová data: VÚMOP, ČHMÚ, ZVHS,
LPIS, ČÚZK

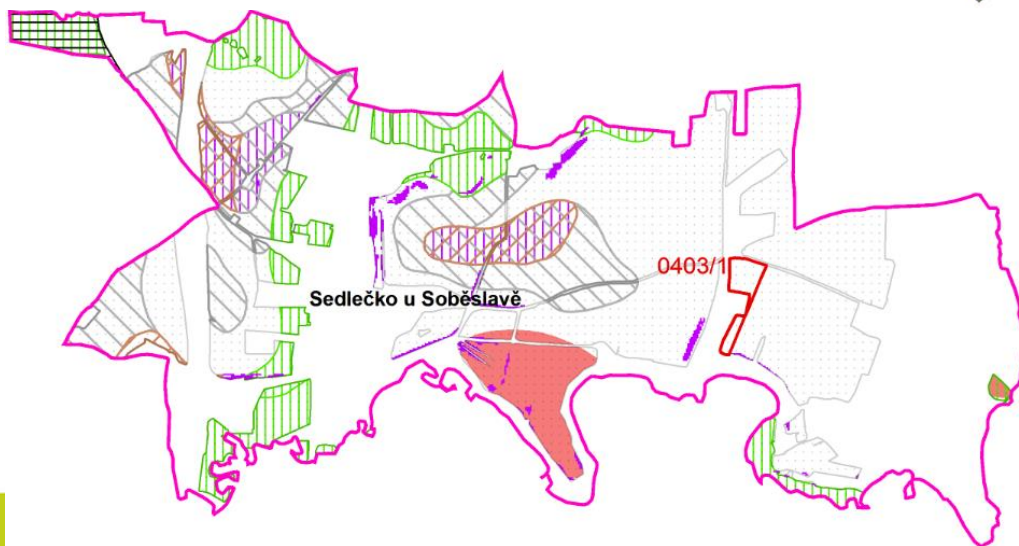
Zpracoval: ÚZEI

Porovnání z.p. podle BPEJ a LPIS

BPEJ



LPIS



Legenda

- hranice obce
- hranice půdních bloků (z. p.)
- hranice vybraného DPB
- odvod. zařízení (vyst. 1982 a později)
- omezené odvodňování půdy
- textura - písčité p.
- textura - hlinitopísčité p.
- textura - těžké p.
- skeletovitost
- mělká hloubka zakořenění
- chem. vlastnosti - kyselé půdy
- nízká teplota
- suchost
- svažitost 15% a více



1:15 000

0 100 200 400 m

Zdrojová data: VÚMOP, ČHMÚ, ZVHS,
LPIS, ČÚZK

Zpracoval: ÚZEI 2017

Bilance dopadu změn v metodice vymezení I.

typ	LFA 2015 – 2017 (tis. ha z.p.)	LFA 2015 – 2017 (tis. ha TP)	Původní ANC (tis. ha z.p.)	Původní ANC (tis. ha TP)	ANC podle EK (tis. ha z.p.)	ANC podle EK (tis. ha TP)
H	523	376	523	376	523	376
O	1 050	325	1 373	479	1 064	404
S	208	139	-	-	?	?
LFA/ANC celkem	1 781	840	1 896	855	1 587	779
Z.p. LPIS celkem	3 555	976	3 555	976	3 555	976

zdroj LPIS 2015



MINISTERSTVO ZEMĚDĚLSTVÍ

Bilance dopadu změn v metodice vymezení II.

typ	LFA 2015 – 2017 (tis. ha z.p.)	LFA 2015 – 2017 (tis. ha TP)	Původní ANC (tis. ha z.p.)	Původní ANC (tis. ha TP)	ANC podle EK (Teplota 50 / 30 let) (tis. ha z.p.)	ANC podle EK (Teplota 50 / 30 let) (tis. ha TP)
H	523	376	523	376	523	376
O	1 050	325	1 373	479	1 178/1 032	440 / 391
S	208	139	-	-	?	?
LFA/ANC celkem	1 781	840	1 896	855	1 701/1 555	815/767
Z.p. LPIS celkem	3 555	976	3 555	976	3 555	976

Podíl LFA na z.p.	50,1 %	53,3 %	47,8 / 46,0 %
--------------------------	---------------	---------------	----------------------

zdroj LPIS 2015



MINISTERSTVO ZEMĚDĚLSTVÍ

Bilance dopadu změn v metodice vymezení III.

Porovnání vůči současnému LFA:

	ANC původní	ANC podle EK
Celkem zařazeno	53,3 %	47,8 %
Zařazeno nově	247 tis. ha	164 tis. ha
Vyřazeno z LFA celkem	132 tis. ha	245 tis. ha
- z toho 1. krokem	72 tis. ha	154 tis. ha
- z toho 2. krokem	60 tis. ha	90 tis. ha

Zdroj: LPIS 2015



MINISTERSTVO ZEMĚDĚLSTVÍ

Bilance dopadu změn v metodice vymezení IV.

Porovnání vůči současnému LFA:

	ANC původní (tis. ha z.p.)	ANC podle EK (tis. ha z.p.)
ANC celkem	1 896	1 701
Zařazeno nově	247	164
Vyřazeno z LFA celkem	132	245
- z toho z OA	40	99
- z toho z OB	76	120
- z toho z S	16	26
Přešlo z LFA-S do ANC-O	193	183

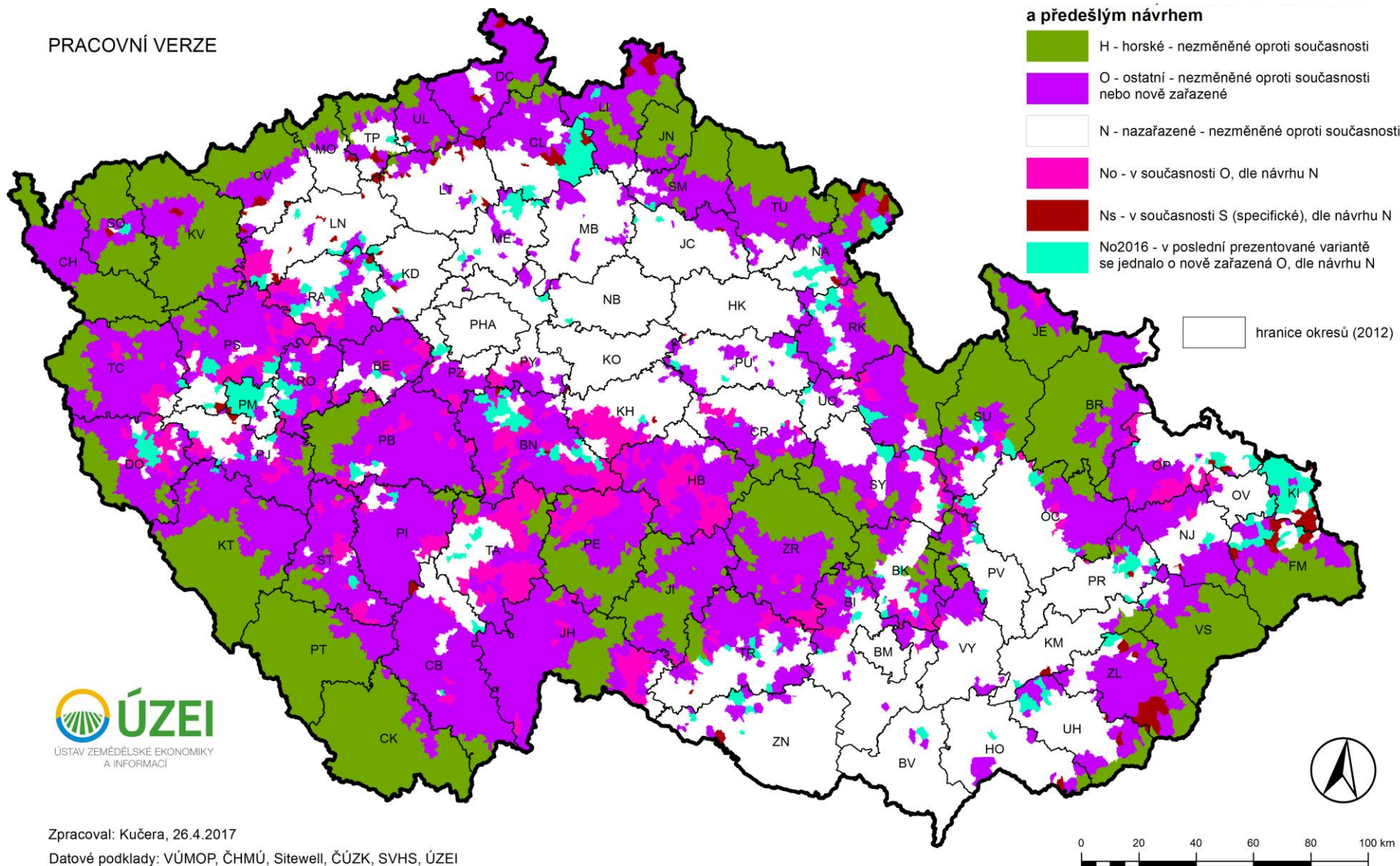
Zdroj: LPIS 2015



MINISTERSTVO ZEMĚDĚLSTVÍ

Mapa ANC - změny ve vymezení: meliorace 1987, svažitost 50x50 m, z.p. podle: LPIS

PRACOVNÍ VERZE



Aktualizace zdrojových dat

- Nízká teplota, suchost: ČHMÚ 2015 (data 1961-2010)
- Zamokřené půdy, skeletovitost, hloubka půdy: VÚMOP 2012 → 2016 (na základě parametrů BPEJ)
- Zrnitost půdy: VÚMOP 2012 (na základě komplexního průzkumu půd-KPP)
- Kyselost půdy: VÚMOP + ÚKZÚZ 2012 → 2015
- Svažitost: na základě digitálního modelu reliéfu 4G

Předběžné závěry z konzultací

- Obhajoba 50-leté řady pro krit. nízká teplota
- Aktualizace vymezení = nový seznam k.ú. v ANC
- V návaznosti na rozsah změn možná úprava:
 - výpočtu kompenzace dodatečných nákladů a ušlých příjmů
 - diferenciací O podle přírodního znevýhodnění
 - výše sazeb
- V diskuzi změna nařízení 1305/2013 (tzv. legislativní balíček Omnibus) a posun redefinice na rok 2019

Orientační harmonogram

- Květen 2017: ověření vymezení podle aktualizovaných zdrojových dat
- Květen 2017: zaslání nového vymezení ANC EK (JRC)
- Červen 2017: zpracování 1. kroku vymezení pro specifické ANC
- 1/2 r. 2017 : Zveřejnění nového seznamu k.ú. v ANC
- V návaznosti na rozsah změn úprava sazeb