



MINISTERSTVO ZEMĚDĚLSTVÍ



PROGRAM ROZVOJE VENKOVA

# Společná zemědělská politika ve vztahu k LFA

---

**Ing. Pavel Sekáč**

**náměstek ministra zemědělství pro řízení  
Sekce pro společnou zemědělskou a rybářskou  
politiku EU**



**Evropský zemědělský fond pro rozvoj venkova:  
Evropa investuje do venkovských oblastí**

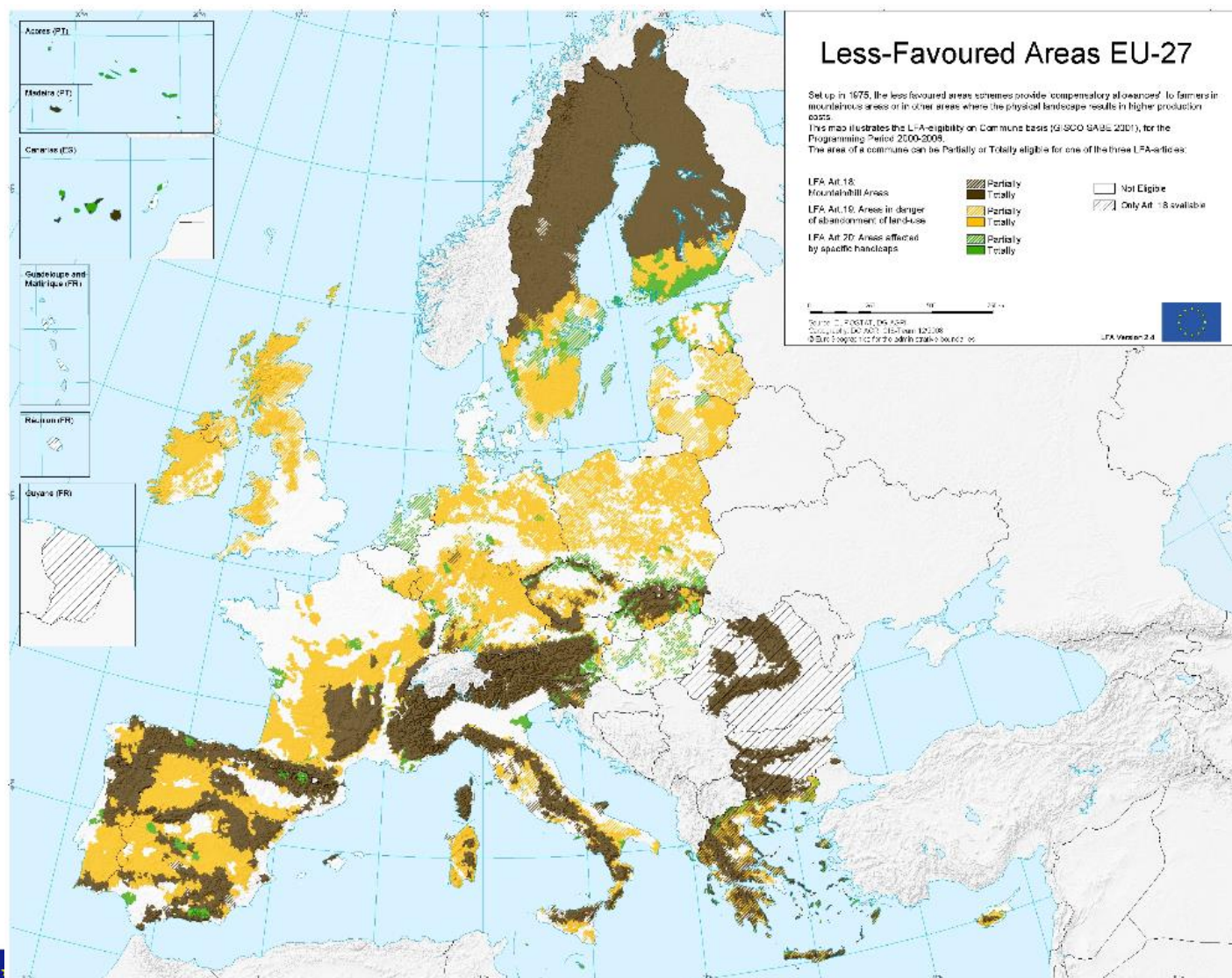


# LFA v SZP

- od roku 1975, všechny státy EU využívají tohoto nepovinně implementovaného opatření
- cíle:
  1. zabránit opouštění půdy v zemědělsky znevýhodněných oblastech
  2. udržitelným hospodařením přispívat k ochraně přírody a krajiny
  3. socio-ekonomické cíle vyčleněny s ohledem na zavedení jiných, nových a cílenějších opatření v rámci rozvoje venkova



# LFA v EU-27



**Evropský zemědělský fond pro rozvoj venkova:  
 Evropa investuje do venkovských oblastí**



# Možnosti podpor LFA v SZP 2014-2020

## SZP

### I. pilíř

přímá plošná podpora pro LFA ve  
výši max. 5 % roční národní  
obálky pro PP - v ČR *není  
implementováno*

Další plošné podpory (SAPS, PVP)

### II. pilíř

plošná podpora v rámci opatření  
LFA

podpora dalších env. opatření  
(např. AEKO, EZ, Natura 2000,  
DŽPZ)

zvýhodnění projektů v LFA





# Rozpočet PRV 2014-2020

- Schválený rozpočet pro ČR z EZFRV je **2,305 mld. €** (po přesunech z I. pilíře)
- snaha o navýšení:
  - přesunem financí z I. pilíře
  - vyšším spolufinancováním ze státního rozpočtu (35 %)
  - doplňkovostí podpor s ostatními fondy
- Aktuální celkové finanční zdroje PRV představují **3,074 mld. €**
- Schválený rozpočet na opatření LFA **677 mil. €** (průměrně **96,7 mil €/rok**)
- Návrh na modifikaci PRV - od 2016 **3,547 mld. €** (*porovnání 2007-2013 - 3,668 mld. € celkem*)



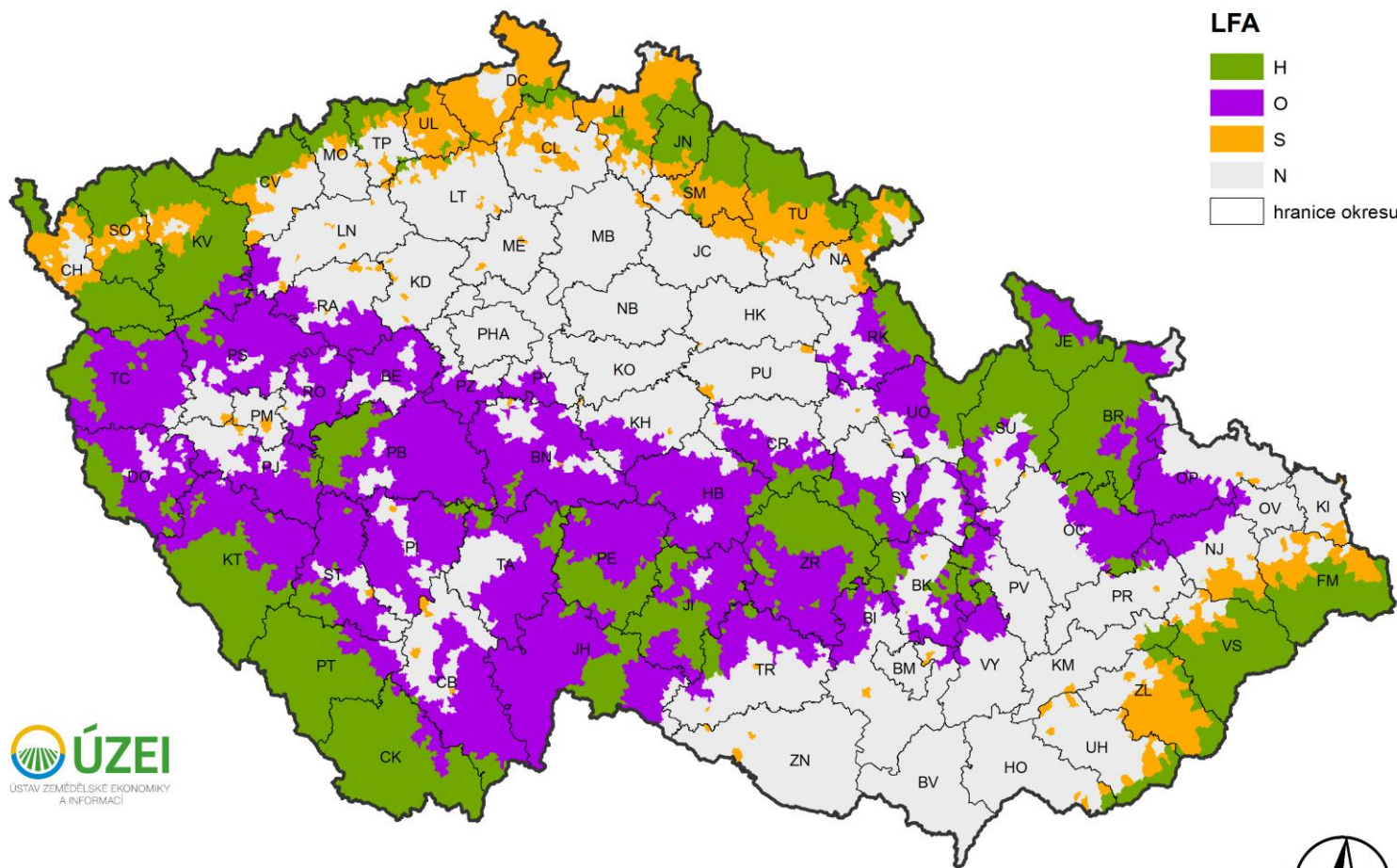
# Charakteristika opatření LFA od r. 2014

- přínos opatření k prioritě č. 4 - Obnova, zachování a zlepšení ekosystémů vztažených k zemědělství a lesnictví pomocí šetrného a trvale udržitelného hospodaření
- Od r. 2015 podpora určena na celou zemědělskou půdu (Marrákešská dohoda WTO, výjimka pro LFA-O do provedení nového vymezení)
- podpora směřována do oblastí s chovem skotu - na travních porostech proto platba podmíněna min. intenzitou chovu hospodářských zvířat (skot, ovce, kozy, koně):
  - zachování chovu hosp. zvířat
  - záruka zem. hospodaření
  - zajištění přísunu živin (org. hmota) do půdy



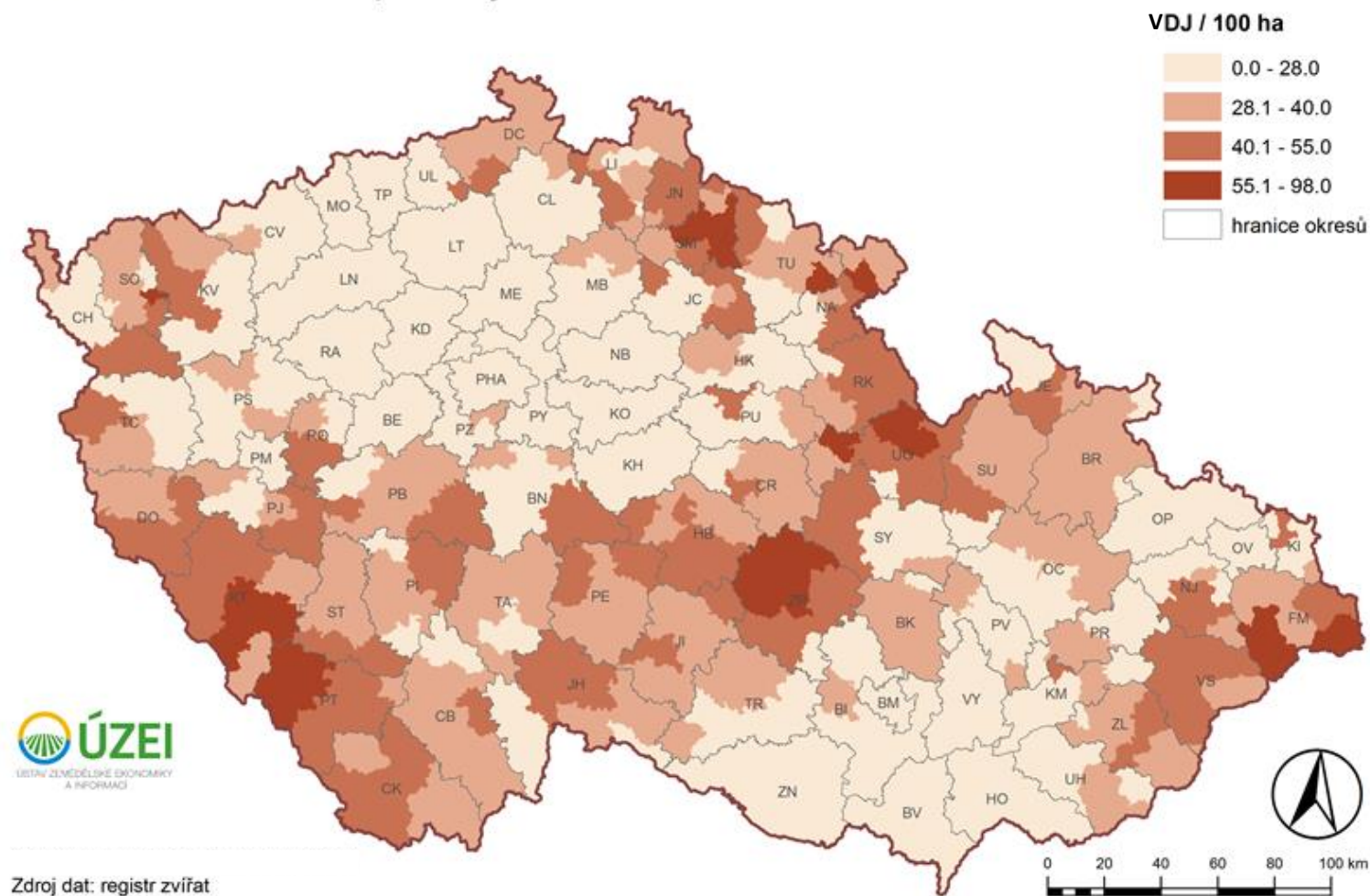


# Mapa LFA 2015-2017



# Mapa intenzity chovu hosp. zvířat

VDJ na 100 ha v obcích s pověřeným úřadem







# Základní východiska pro platby LFA po r. 2018

- Zachování podpory LFA především v oblastech s živočišnou výrobou
- Nová kalkulace újmy nově vymezených oblastí (LFA-O, aktualizace pro LFA-S)
- Diferenciace plateb dle faremních systémů
- Stanovení nových sazeb





PROGRAM ROZVOJE VENKOVA

# Děkuji za pozornost!



**Evropský zemědělský fond pro rozvoj venkova:  
Evropa investuje do venkovských oblastí**



MINISTERSTVO ZEMĚDĚLSTVÍ